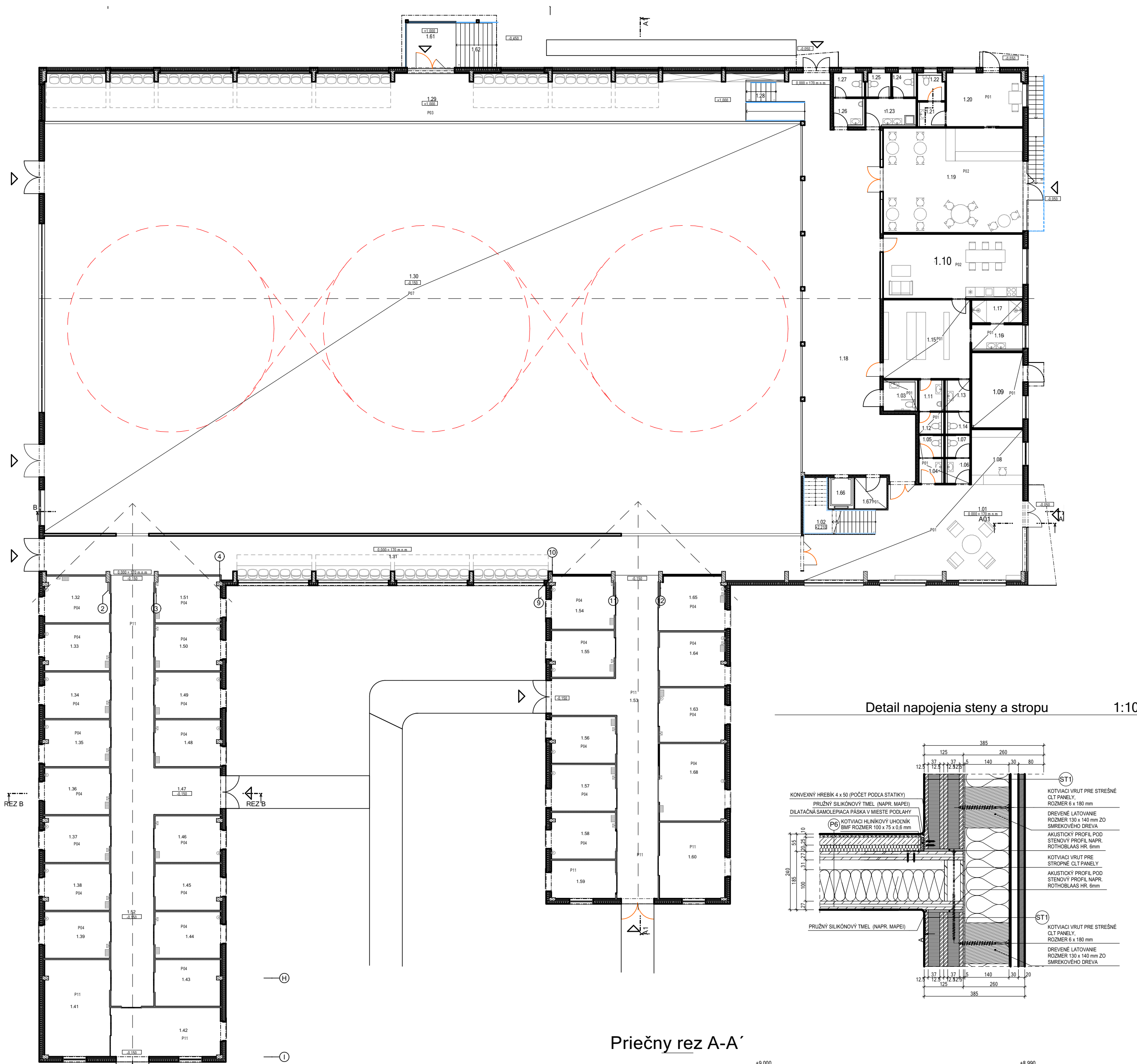




JAZDIAREŇ TOMKY

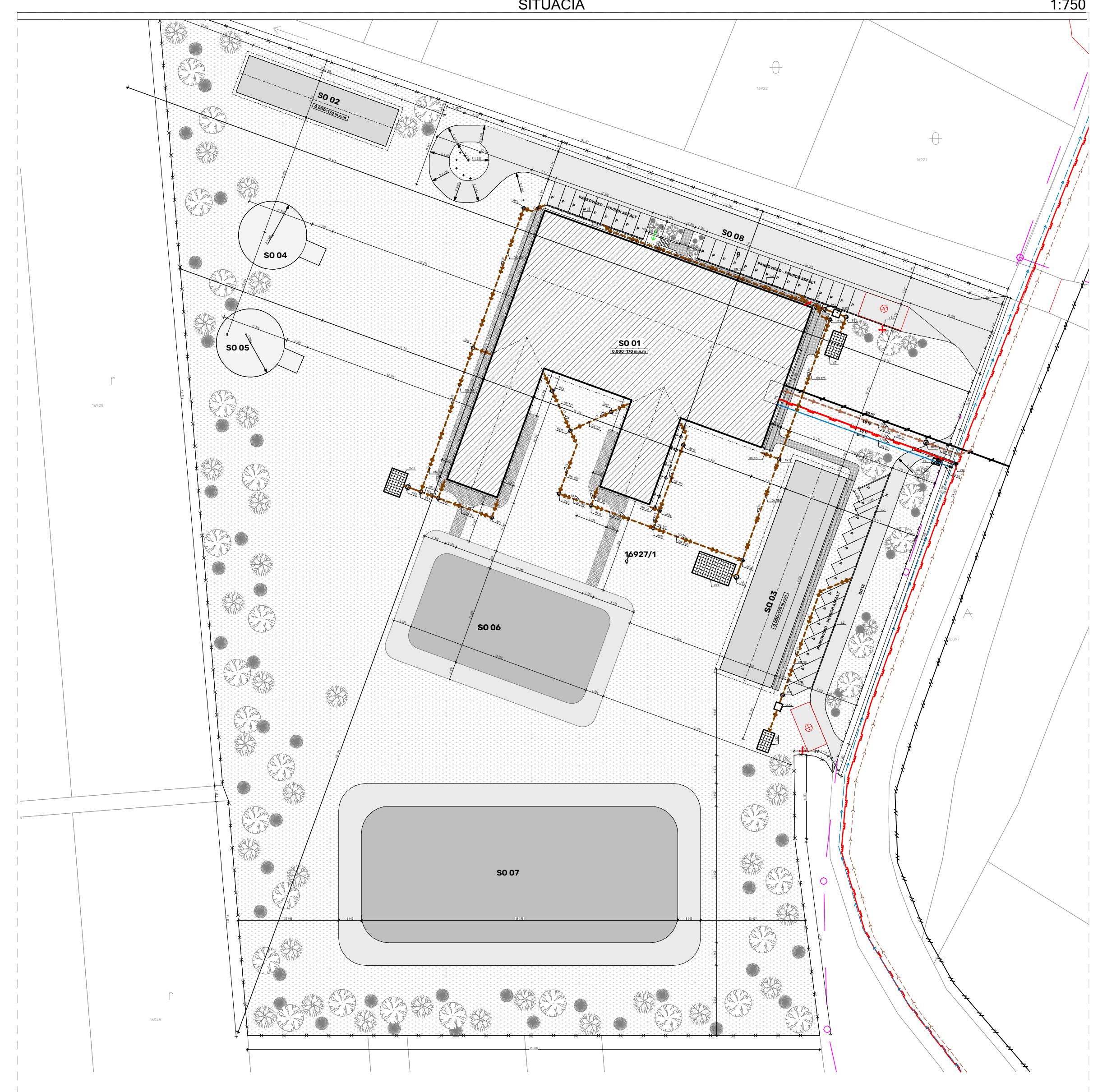
Objekt je umiestnený pri vodnej nádrži Horná Studená voda v meste Borský Svätý Jur - časť Tomky. Objekt je určený na tréningové jazdy konských pretekov a usporadúvanie príležitostných menších súťaží. V objekte sa nachádza, 1 nadzemné podlažie s jazdiarňou, ustajňovacími boxmi a zázemím s priestorom pre jazdcov a publikum, 2 nadzemné podlažie sa nachádza len nad časťou objektu a slúži len ako hľadisko pre divákov. Jedná sa o objekt jazdiarne a stavieb potrebných k obsluhu a zabezpečeniu ubytovania pre tábory. V tomto stupni projektovej dokumentácie je riešený projekt jazdiarne a boxov pre kone. Riešený objekt sa nachádza v blízkosti Borského Svätého Jura časti Tomky. Riešený stavebný objekt má dve nadzemné podlažia. Na prvom nadzemnom podlaží sa nachádzajú priestory na jazdenie, priestory pre ustajnenie koní (tzv. boxy), priestory zázemia jazdcov, vstupná hala s recepciou, hygienické zariadenia a bufet. V druhom nadzemnom podlaží sa nachádzajú priestory súkromných lobby s možnosťou cateringu.

Pôdorys 1.NP

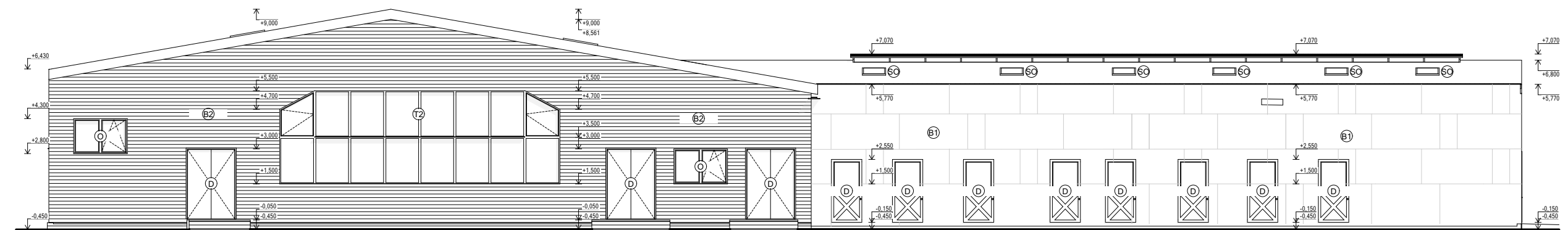


SITUÁCIA

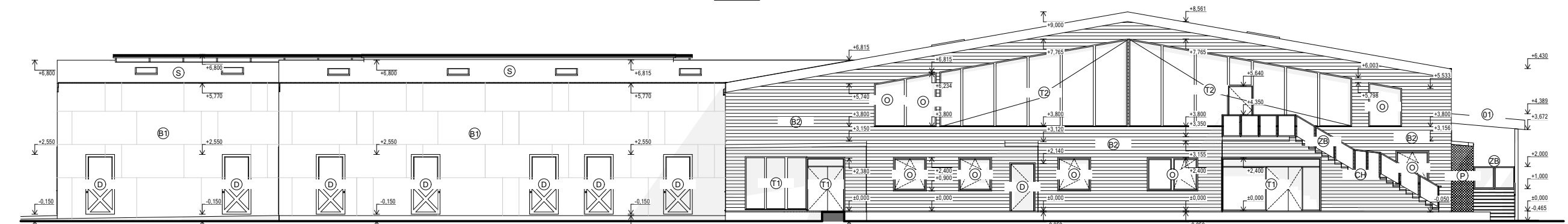
1:750



POHĽAD ZÁPADNÝ



POHĽAD VÝCHODNÝ



D05 + D06 Detail napojenia strechy na stenu a ukončenie strechy 1:10

D07 Detail odvetrávacieho mechanizmu v ustajnení 1:10

