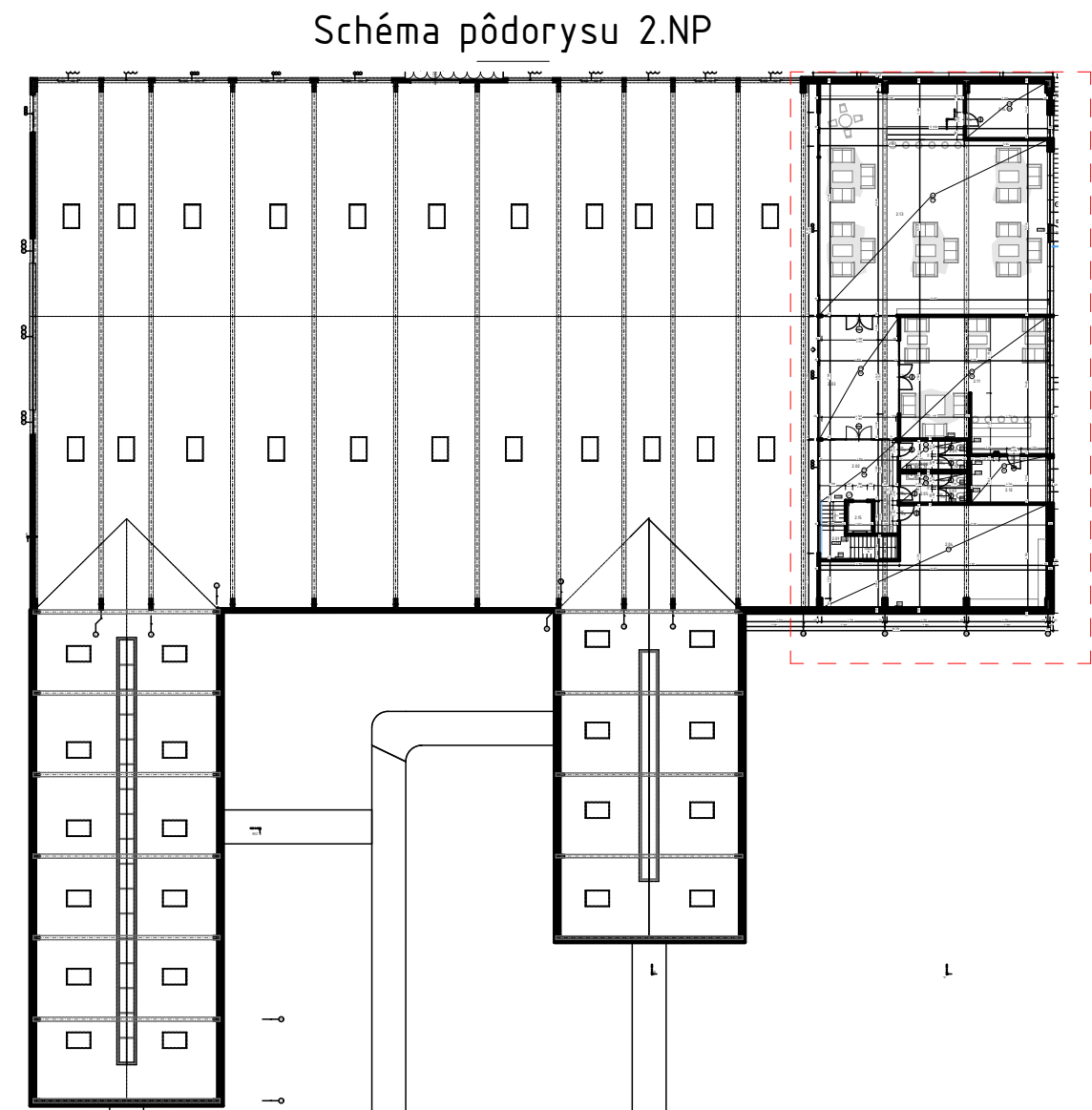
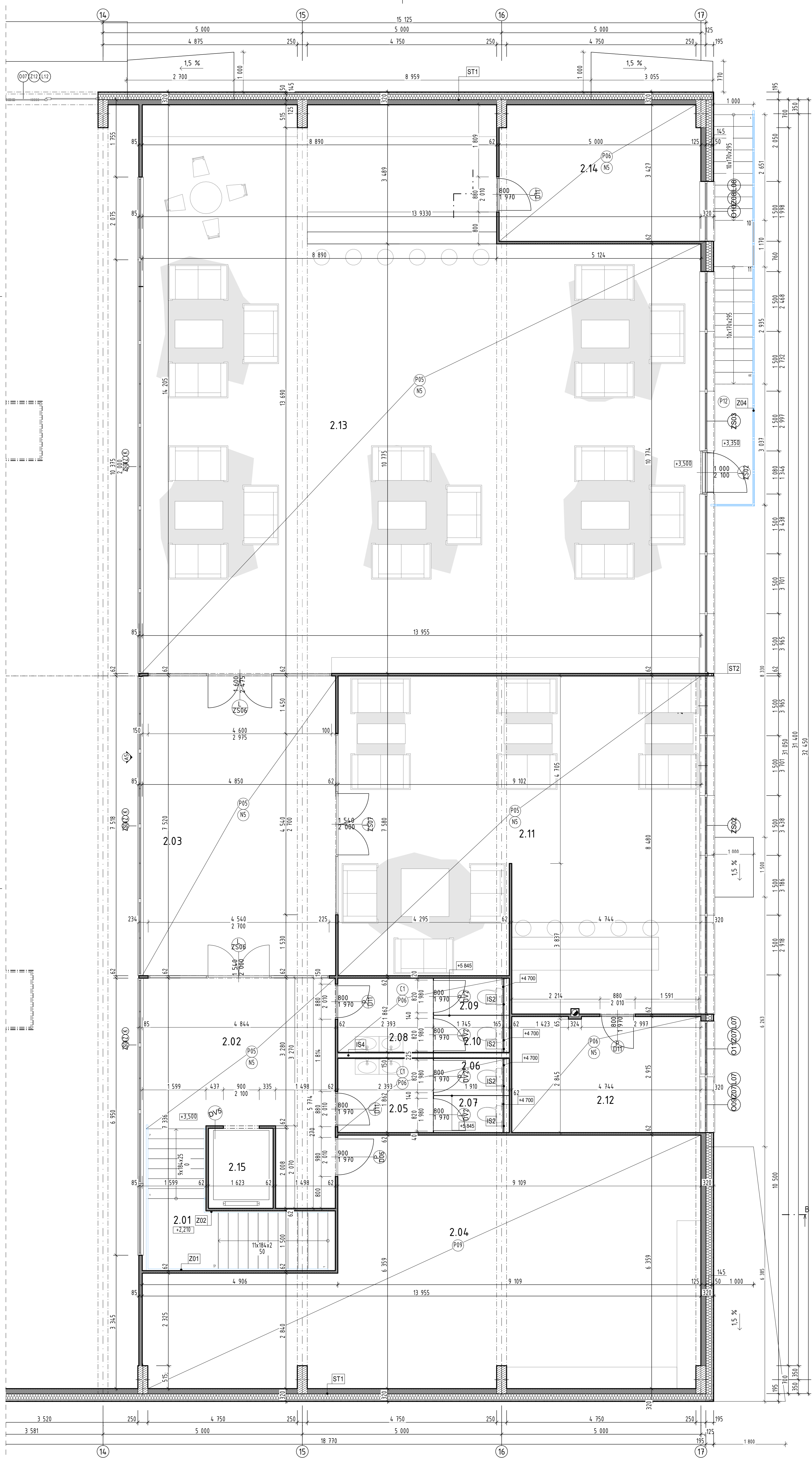


Schéma pôdorysu 2.NP



LEGENDA MATERIÁLOV

- KONŠTRUKČNÉ DREVO Z CLT PANELOV NOVATOP SOLID (BLIŽŠIA ŠPECIFIKÁCIA V SKLADBÁČ)
- LVL KONŠTRUKČNÉ LEPENÉ DREVO ZO SMRKOVEJ DÝHY A BOROVICE
- TEPELNÁ IZOLÁCIA NA BÁZE MINERÁLNEJ VLNY (NAPR. ISOVER - TF PROFÍ) hr. 140mm

SKLADBY STIEN

- ST1 SKLADBA OBVODOVEJ STENY S OBKLADOM Z OPALOVANÉHO DREVA**
- DOSKY SYSTÉMU NOVATOP SOLID S POHLADOVOU ÚPRAVOU POUVRCHU
 - LEPIACA MALTA PRE TEPELNÚ IZOLÁCIU
 - TEPELNÁ IZOLÁCIA (NAPR. STEICO THERM $\lambda = 0,041$ W/mK; $q = 160$ kg/m³)
 - POJISTNÁ DIFÚZNA FÓLIA/ (sd < 0,3 m)
 - DREVENÉ LÁTOVANIE 30 x 60 mm ZO SMRKOVEHO DREVA/ VZDUCHOVÁ MEZERA
 - DREVENÝ OBKLAD Z OPALOVANÉHO DREVA, NAPR. ČERVENÝ SMREK, ROZMER 300 x 2 500 mm, Hr. 20 mm
- ST2 SKLADBA OBVODOVEJ STENY S FASÁDNYM OBKLADOM**
- OBITIE OCHRANNÝMI DREVENÝMI DOSKAMI V MIESTACH BOXOV DO VÝŠKY 3,0 m
 - DOSKY SYSTÉMU NOVATOP SOLID S POHLADOVOU ÚPRAVOU POUVRCHU
 - LEPIACA MALTA PRE TEPELNÚ IZOLÁCIU
 - TEPELNÁ IZOLÁCIA (NAPR. STEICO THERM $\lambda = 0,041$ W/mK; $q = 160$ kg/m³)
 - TEPELNÁ IZOLÁCIA (NAPR. STEICO FLEX036) ($\lambda = 0,036$ W/mK; $q = 60$ kg/m³)
 - POJISTNÁ DIFÚZNA FÓLIA/ (sd < 0,3 m)
 - DREVENÉ LÁTOVANIE 30 x 60 mm ZO SMRKOVEHO DREVA/ VZDUCHOVÁ MEZERA
 - FASÁDNE DOSKY EQUITON, FARBA SEDÁ, ROZMER 1 250 x 2 500 mm, Hr. 20 mm

SKLADBY PODLÁH

- P5 PODLAHA NA STROPNEJ DOSKE V PRIESTOROH LOBBY**
- DREVENÉ PARKETY (NAPR. GRABO RESP. EIVALENT)
 - LEPIDLO POD DREVENÉ PARKETY
 - ANHYDRITOVÝ POTER AE 25, CA C25 - F4
 - PODLAHOVÉ DIELCE (NAPR. FERMACELL RESP. EKVIVALENT)
 - STEICO THERM HD
 - SYSTÉM NOVATOP ELEMENT PRE STROPY
 - STEICO FLEX 036 VÝPLŇ AKUSTICKOU IZOLÁCIU
 - SYSTÉM NOVATOP ELEMENT PRE STROPY, Hr. 15 mm
 - Hr. 5 mm
 - Hr. 16 mm
 - Hr. 20 mm
 - Hr. 20 mm
 - Hr. 27 mm
 - Hr. 40 mm
 - Hr. 27 mm
- P6 PODLAHA NA STROPNEJ DOSKE V HYGIENICKÝCH PRIESTOROH**
- LIATA PODLAHA S PIGMENTÁCIU, POUVRCH IMITÁCIE BETÓNU
 - ANHYDRITOVÝ POTER AE 25, CA C25 - F4
 - PODLAHOVÉ DIELCE (NAPR. FERMACELL RESP. EKVIVALENT)
 - STEICO THERM HD
 - SYSTÉM NOVATOP ELEMENT PRE STROPY
 - VZDUCHOVÁ MEDZERA
 - STEICO FLEX 036 VÝPLŇ AKUSTICKOU IZOLÁCIU
 - SYSTÉM NOVATOP ELEMENT PRE STROPY, Hr. 10 mm
 - Hr. 26 mm
 - Hr. 20 mm
 - Hr. 20 mm
 - Hr. 27 mm
 - Hr. 30 mm
 - Hr. 100 mm
 - Hr. 27 mm
- P8 EXTERIÉROVÝ CHODNÍK**
- EXTERIÉROVÁ MRAZUZDORNÁ, ZÁMKOVÁ DLAŽBA NAPR. PREMAC KLASIKO KOMBIFORMÁT SIVÁ, ROZMER 300 x 300 mm (RESP. EKVIVALENT)
 - CEMENTOVÉ LEPIDLO NA DLAŽBU, NAPR. DEN BRAVEN FX QUARTZ EXTRA C2T (RESP. EKVIVALENT)
 - PODKLADNÝ BETON POD CHODNÍK, Z PROSTÉHO BETÓNU
 - ZHUTNENÉ ŠTRKOVÉ LÓŽKO, FRAKCIE ZRNA 4-16 mm
 - ŠTRKOVÉ LÓŽKO, FRAKCIE ZRNA 16 - 32 mm
 - RASTLÝ TERÉN, Hr. 60 mm
 - Hr. 5 mm
 - Hr. 150 mm
 - Hr. 150 mm
 - Hr. 150 mm
- P9 PODLAHA NA STROPNEJ DOSKE V TECHNICKOM ZÁZEMÍ**
- LIATA PODLAHA S PIGMENTÁCIU, POUVRCH IMITÁCIE BETÓNU
 - ANHYDRITOVÝ POTER AE 25, CA C25 - F4
 - PODLAHOVÉ DIELCE (NAPR. FERMACELL RESP. EKVIVALENT)
 - STEICO THERM HD
 - SYSTÉM NOVATOP ELEMENT PRE STROPY
 - STEICO FLEX 036 VÝPLŇ AKUSTICKOU IZOLÁCIU
 - SYSTÉM NOVATOP ELEMENT PRE STROPY, Hr. 10 mm
 - Hr. 20 mm
 - Hr. 20 mm
 - Hr. 27 mm
 - Hr. 130 mm
 - Hr. 27 mm
- P10 SKLADBA POJAZDNEJ ZÁMKOVEJ DLAŽBY**
- ZHUTNENIE NA 15 MPa
 - BETONOVÁ ZÁMKOVÁ DLAŽBA (NAPR. PREMAC ERBA RESP. EKVIVALENT)
 - LÓŽKO Z DREVNÉHO KAMENÁ
 - KAMENINO SPEVŇENÉ CEMENTOM, FRAKCIA 0-32 mm
 - ŠTRKODRŽINA, FRAKCIA 32-63 mm
 - RASTLÝ TERÉN, Hr. 80 mm
 - Hr. 40 mm
 - Hr. 120 mm
 - Hr. 200 mm
- P11 PODLAHA NA TERÉNE V CHOPBY V STAJNI**
- PODLAHOVÉ KOCKY Z OPALOVANÉHO DREVA S VÝPLŇNOU ŠKÁR CEMENTOVÝM MLIEKOM
 - ANHYDRITOVÝ POTER AE 25, CA C25 - F4
 - PODLAHOVÁ TEPELNÁ IZOLÁCIA (NAPR. ISOVER EPS RESP. EKVIVALENT)
 - CEMENTOVÝ KRÝCÍ POTER
 - HYDROIZOLAČNÁ FÓLIA (NAPR. PVC FATRAFOLL RESP. EKVIVALENT)
 - ŽELEZOBETONOVÁ ZÁKLADOVÁ DOSKA C25/30 - XC2, XF1 (SK) - C1 0,4 - Dmax 16 - S3
 - ZHUTNENÉ ŠTRKOVÉ LÓŽKO, FRAKCIE ZRNA 4-16 mm, Hr. 60 mm
 - Hr. 50 mm
 - Hr. 100 mm
 - Hr. 20 mm
 - Hr. 5 mm
 - Hr. 150 mm
 - Hr. 200 mm
- P12 PODLAHA NA BALKÓNE**
- KERAMICKÁ DLAŽBA (NAPR. GRABO RESP. EIVALENT)
 - LEPIDLO POD DREVENÉ PARKETY
 - ANHYDRITOVÝ POTER AE 25, CA C25 - F4
 - HYDROIZOLAČNÁ FÓLIA (NAPR. PVC FATRAFOLL RESP. EKVIVALENT)
 - STEICO THERM HD
 - SYSTÉM NOVATOP ELEMENT PRE STROPY
 - STEICO FLEX 036 VÝPLŇ AKUSTICKOU IZOLÁCIU
 - SYSTÉM NOVATOP ELEMENT PRE STROPY, Hr. 15 mm
 - Hr. 5 mm
 - Hr. 50 mm
 - Hr. 5 mm
 - Hr. 20 mm
 - Hr. 27 mm
 - Hr. 40 mm
 - Hr. 27 mm

SKLADBY PODHLADOV

- C1 SKLADBA PODHLADU V HYGIENE**
- SKLADBA STROPU 2.NP
 - OCELOVÁ KONŠTRUKCIA PODHLADU S ČISTOU DUTINOU PRIESTORU
 - PAROTESNÁ S REFLEXNOU VLOŽKOU (NAPR. JUTAFOL REFLEX N150 RESP. EKVIVALENT)
 - SDK DOSKA DO VĽHKÝCH PRIESTOROV (NAPR. RIGIPS RBI (H2) RESP. EKVIVALENT), SPOJE PRETMELIŤ, PRESIETKOVÁŤ A ASPOŇ 2x PREBRÚSIŤ
 - SDK DOSKA DO VĽHKÝCH PRIESTOROV (NAPR. RIGIPS RBI (H2) RESP. EKVIVALENT), SPOJE PRETMELIŤ, PRESIETKOVÁŤ A ASPOŇ 2x PREBRÚSIŤ
 - PAROPRIEPUSŤNÁ MALOVKA (NAPR. DEN BRAVEN RESP. EKVIVALENT)
 - PAROPRIEPUSŤNÁ MALOVKA V DVOCH VRSTVÁCH, FARBA BIELA, Hr. 535 mm
 - Hr. 12,5 mm
 - Hr. 12,5 mm
- C2 SKLADBA PODHLADU V ZÁZEMÍ**
- SKLADBA STROPU 2.NP
 - OCELOVÁ KONŠTRUKCIA PODHLADU S ČISTOU DUTINOU PRIESTORU
 - PAROTESNÁ S REFLEXNOU VLOŽKOU (NAPR. JUTAFOL REFLEX N150 RESP. EKVIVALENT)
 - SDK DOSKA (NAPR. RIGIPS MA (DF) RESP. EKVIVALENT), SPOJE PRETMELIŤ, PRESIETKOVÁŤ A ASPOŇ 2x PREBRÚSIŤ
 - SDK DOSKA (NAPR. RIGIPS MA (DF) RESP. EKVIVALENT), SPOJE PRETMELIŤ, PRESIETKOVÁŤ A ASPOŇ 2x PREBRÚSIŤ
 - PENETRAČNÝ NÁTER PRED MALOVKOU (NAPR. DEN BRAVEN RESP. EKVIVALENT)
 - PAROPRIEPUSŤNÁ MALOVKA V DVOCH VRSTVÁCH, FARBA BIELA, Hr. 535 mm
 - Hr. 12,5 mm
 - Hr. 12,5 mm
- C3 SKLADBA PODHLADU V BUFETE**
- SKLADBA STROPU 2.NP
 - OCELOVÁ KONŠTRUKCIA PODHLADU S ČISTOU DUTINOU PRIESTORU
 - PAROTESNÁ S REFLEXNOU VLOŽKOU (NAPR. JUTAFOL REFLEX N150 RESP. EKVIVALENT)
 - AKUSTICKE DOSKY (NAPR. NOVATOP ACOUSTIC S PERFOROVANÝMI DRAŽKAMI) RESP. EKVIVALENT, Hr. 198 mm
 - Hr. 42 mm

LEGENDA MIESTNOSTI					
Č.	NÁZOV MIESTNOSTI	Plocha (m ²)	Steny	Podlahy	Strop
2.01	SCHODISKO	10.24	PRIZNANÁ DREVENÁ KONŠTRUKCIA	DREVENÁ PODLAHA	PRIZNANÁ DREVENÁ KONŠTRUKCIA
2.02	PREDSIEN	21.16	PRIZNANÁ DREVENÁ KONŠTRUKCIA	DREVENÁ PODLAHA	PRIZNANÁ DREVENÁ KONŠTRUKCIA STRECHY
2.03	TERASA	36.37	PRIZNANÁ DREVENÁ KONŠTRUKCIA	DREVENÁ PODLAHA	PRIZNANÁ DREVENÁ KONŠTRUKCIA STRECHY
2.04	TECHNICKÁ MIESTNOSŤ	71.69	VPC OMIETKA+MALOVKA	KERAMICKÁ DLAŽBA	PRIZNANÁ DREVENÁ KONŠTRUKCIA STRECHY
2.05	PREDSIEN MUŽI	4.46	PRIZNANÁ DREVENÁ KONŠTRUKCIA	KERAMICKÁ DLAŽBA	PRIZNANÁ DREVENÁ KONŠTRUKCIA STRECHY
2.06	WC ŽENY	1.62	PRIZNANÁ DREVENÁ KONŠTRUKCIA	KERAMICKÁ DLAŽBA	PRIZNANÁ DREVENÁ KONŠTRUKCIA STRECHY
2.07	WC ŽENY	1.62	PRIZNANÁ DREVENÁ KONŠTRUKCIA	KERAMICKÁ DLAŽBA	PRIZNANÁ DREVENÁ KONŠTRUKCIA STRECHY
2.08	PREDSIEN ŽENY	4.46	PRIZNANÁ DREVENÁ KONŠTRUKCIA	KERAMICKÁ DLAŽBA	PRIZNANÁ DREVENÁ KONŠTRUKCIA STRECHY
2.09	WC MUŽI	1.61	PRIZNANÁ DREVENÁ KONŠTRUKCIA	KERAMICKÁ DLAŽBA	PRIZNANÁ DREVENÁ KONŠTRUKCIA STRECHY
2.10	WC MUŽI	1.61	PRIZNANÁ DREVENÁ KONŠTRUKCIA	KERAMICKÁ DLAŽBA	PRIZNANÁ DREVENÁ KONŠTRUKCIA STRECHY
2.11	LOBBY	72.90	PRIZNANÁ DREVENÁ KONŠTRUKCIA	DREVENÁ PODLAHA	KONŠTRUKCIA + PRED SCHODISKOM UMIESŤNENY PODSTROPNÁ AKUSTICKÁ DOSKA
2.12	SKLAD	13.79	PRIZNANÁ DREVENÁ KONŠTRUKCIA	KERAMICKÁ DLAŽBA	PRIZNANÁ DREVENÁ KONŠTRUKCIA STRECHY
2.13	SÚKROMNÉ LOBBY	181.87	PRIZNANÁ DREVENÁ KONŠTRUKCIA	DREVENÁ PODLAHA	KONŠTRUKCIA + PRED SCHODISKOM UMIESŤNENY PODSTROPNÁ AKUSTICKÁ DOSKA
2.14	SKLAD	17.17	PRIZNANÁ DREVENÁ KONŠTRUKCIA	KERAMICKÁ DLAŽBA	
2.15	VÝTAH	3.24			
		443.81 m²			

SKLADBY SDK STIEN A INŠTALAČNÝCH PREDSTIEN

- IS1 INŠTALAČNÁ PREDSTĚNA - SAMONOSNÁ, VOĽNE STOJACA**
- KERAMICKÝ OBKLAD NA STENY, FORMÁT 300 x 300 mm
 - FLEXIBILNÉ CEMENTOVÉ LEPIDLO NA LEPENIE KERAMICKÉHO OBKLADU (NAPR. BAUMIT BAUKLEBER TRIEDY CT1 RESP. EKVIVALENT)
 - PENETRAČNÝ NÁTER PRED MALOVKOU (NAPR. DEN BRAVEN RESP. EKVIVALENT)
 - SDK DOSKA DO VĽHKÝCH PRIESTOROV (NAPR. RIGIPS RBI (H2) RESP. EKVIVALENT), SPOJE PRETMELIŤ, PRESIETKOVÁŤ A ASPOŇ 2x PREBRÚSIŤ
 - OCELOVÁ NOSNÁ PODKONŠTRUKCIA Z R-CD PROFILOV
 - VZDUCHOVÁ DUTINA NA VEDENIE INŠTALÁCIÍ, Hr. 10 mm
 - Hr. 5 mm
 - Hr. 26 mm
 - Hr. 20 mm
 - Hr. 27 mm
 - Hr. 50 mm
 - Hr. 150 mm
- IS2 INŠTALAČNÁ PREDSTĚNA - SAMONOSNÁ, VOĽNE STOJACA**
- KERAMICKÝ OBKLAD NA STENY, FORMÁT 300 x 300 mm
 - FLEXIBILNÉ CEMENTOVÉ LEPIDLO NA LEPENIE KERAMICKÉHO OBKLADU (NAPR. BAUMIT BAUKLEBER TRIEDY CT1 RESP. EKVIVALENT)
 - PENETRAČNÝ NÁTER PRED MALOVKOU (NAPR. DEN BRAVEN RESP. EKVIVALENT)
 - SDK DOSKA DO VĽHKÝCH PRIESTOROV (NAPR. RIGIPS RBI (H2) RESP. EKVIVALENT), SPOJE PRETMELIŤ, PRESIETKOVÁŤ A ASPOŇ 2x PREBRÚSIŤ
 - OCELOVÁ NOSNÁ PODKONŠTRUKCIA Z R-CD PROFILOV
 - VZDUCHOVÁ DUTINA NA VEDENIE INŠTALÁCIÍ, Hr. 10 mm
 - Hr. 5 mm
 - Hr. 26 mm
 - Hr. 20 mm
 - Hr. 27 mm
 - Hr. 50 mm
 - Hr. 125 mm
- IS3 INŠTALAČNÁ PREDSTĚNA - SAMONOSNÁ, VOĽNE STOJACA**
- KERAMICKÝ OBKLAD NA STENY, FORMÁT 300 x 300 mm
 - FLEXIBILNÉ CEMENTOVÉ LEPIDLO NA LEPENIE KERAMICKÉHO OBKLADU (NAPR. BAUMIT BAUKLEBER TRIEDY CT1 RESP. EKVIVALENT)
 - PENETRAČNÝ NÁTER PRED MALOVKOU (NAPR. DEN BRAVEN RESP. EKVIVALENT)
 - SDK DOSKA DO VĽHKÝCH PRIESTOROV (NAPR. RIGIPS RBI (H2) RESP. EKVIVALENT), SPOJE PRETMELIŤ, PRESIETKOVÁŤ A ASPOŇ 2x PREBRÚSIŤ
 - OCELOVÁ NOSNÁ PODKONŠTRUKCIA Z R-CD PROFILOV
 - VZDUCHOVÁ DUTINA NA VEDENIE INŠTALÁCIÍ, Hr. 10 mm
 - Hr. 5 mm
 - Hr. 26 mm
 - Hr. 20 mm
 - Hr. 27 mm
 - Hr. 50 mm
 - Hr. 100 mm

SKLADBY SDK STIEN A INŠTALAČNÝCH PREDSTIEN

- SD1 SDK STĚNA, VOĽNE STOJACA**
- INTERIÉROVÁ MALOVKA, OTERUDOĽNÁ, UMÝVATEĽNÁ (NAPR. HET BRILLANT RESP. EKVIVALENT) V DVOCH VRSTVÁCH
 - PENETRAČNÝ NÁTER PRED MALOVKOU (NAPR. DEN BRAVEN RESP. EKVIVALENT)
 - SDK DOSKA DO VĽHKÝCH PRIESTOROV (NAPR. RIGIPS RBI (H2) RESP. EKVIVALENT), SPOJE PRETMELIŤ, PRESIETKOVÁŤ A ASPOŇ 2x PREBRÚSIŤ
 - OCELOVÁ NOSNÁ PODKONŠTRUKCIA Z R-CD PROFILOV
 - AKUSTICKÁ IZOLÁCIA NA BÁZE SKLENÉHO VLÁKNA S OBJEMOVOU HMOTNOSŤOU MIN 15 kg/m³ (NAPR. ISOVER PIANO RESP. EKVIVALENT J=0,037W/m.K), VKLADANÁ MEDZI PROFILY
 - SDK DOSKA DO VĽHKÝCH PRIESTOROV (NAPR. RIGIPS RBI (H2) RESP. EKVIVALENT), SPOJE PRETMELIŤ, PRESIETKOVÁŤ A ASPOŇ 2x PREBRÚSIŤ
 - PENETRAČNÝ NÁTER PRED MALOVKOU (NAPR. DEN BRAVEN RESP. EKVIVALENT)
 - INTERIÉROVÁ MALOVKA, OTERUDOĽNÁ, UMÝVATEĽNÁ (NAPR. HET BRILLANT RESP. EKVIVALENT) V DVOCH VRSTVÁCH, Hr. 2 x 12,5 mm
 - Hr. 100 mm
 - Hr. 60 mm
 - Hr. 2 x 12,5 mm

POLOŽKY

- (P) PODLAHOVÉ KONŠTRUKCIE (VIĎ. VÝKAZ SKLADIEB)
- (G) PODLAHOVÉ KONŠTRUKCIE (VIĎ. VÝKAZ SKLADIEB)
- (DVA) DOPLŇKOVÉ VÝROBKY (VIĎ. VÝKAZ DOPLŇKOVÝCH PRVKOV)
- (DS) DEKORAČNÉ STĹPKY Z LAMELOVÉHO DREVA NATRETE OCHRANNÝM LESKLÝM NÁTEROM
- (ZB) ZÁMOČNÍCKE PRVKY, VIĎ. VÝPIS ZÁMOČNÍCKÝCH VÝROBKOV
- (KT) KOMINOVÉ TELESO - SCHEDEL GLV P1 150/250
- (IS) INŠTALAČNÉ PREDSTĚNY - DOSKA RIGIPS 2 x 12,5, PODKONŠTRUKCIA CW 50 REVIZNÉ DVIERKA NA KOVOVEJ KONŠTRUKCII INŠTALAČNEHO SYSTÉMU (HRUBKY PREDSTIEN DEFINUJE PÓÓRYS)
- (OK) OKENNÉ KONŠTRUKCIE, BLIŽŠIA ŠPECIFIKÁCIA VIĎ. VÝPIS OTVOROVÝCH KONŠTRUKCII
- (DX) DVERNÉ KONŠTRUKCIE, BLIŽŠIU ŠPECIFIKÁCIU VIĎ. VÝKRES OTVOROVÝCH KONŠTRUKCII

POZNÁMKA

STĹPY A STREŠNÉ VAZNIKY SÚ Z LVL (LEPENÉHO LAMELOVÉHO DREVA), Z BOROVICE A SMRKOVEJ DÝHY, VYSTUŽENIE A NAVRÁVANIE POSLEDNÉHO SYSTÉMU KONŠTRUKCIE RIEŠIA ČASŤ STATIKA
 STAVBNÉ PRÁCE TREBA REALIZOVAŤ PODLA PLATNÝCH STN NORDEM A TECHNOLOGICKÝCH APLIKOVANÝCH KONŠTRUKCII A PRVKOV.
 PROJEKTOVÁ DOKUMENTÁCIA JE VÝHOTOVENÁ ZA ÚČELOM VYDANIA STAVBNÉHO POVOLENIA A NENAHRAŽA REALIZAČNÝ PROJEKT PO VYDANÍ STAVBNÉHO POVOLENIA JE POTREBNÉ VYPRACOVAŤ REALIZAČNÝ PROJEKT AKO PODKLAD PRE SAMOTNÚ VÝSTAVBU SKLADBA VIĎ. TECHNICKÁ SPRÁVA
 0,00m = 170 m.n.m

ZÁVEREČNÁ DIPLOMOVÁ PRÁCA			
ŠTUDENT:	PROJEKT:	UMIESTNENIE:	
Bc. Klaudia Kunšteková		Borský Svätý Jur p.č. 15771, 15156	
ROČNÍK:	II-ÁKP	EVIDENČNÉ ČÍSLO:	
	JAZDIAREN	SvF-16667-93253	
KONZULTANT:	Ing. Andrea Vargová, PhD.	KAT. ÚZEMIE: 803 766	
ZÁKONNÝ VLASTNÍK:	STU v BA, SvF Radniárskeho 11 Bratislava 813 68	DRUH DOKUMENTU: Pôdorys 2.NP	DOKUMENT: PROJEKT PRE REALIZÁCIU STAVBY
		NÁZOV DOKUMENTU: Pôdorys 2.NP	DÁTUM VYDANIA: MIERKA: LIST: 10.05.2023 M 1:50 4