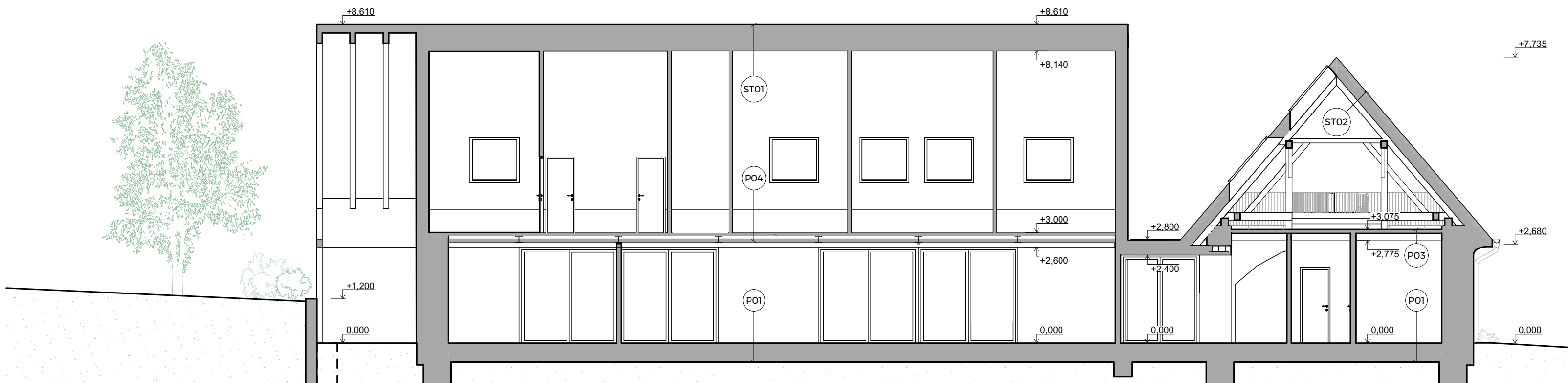




priečny rez A-A'



pozdĺžny rez B-B'

## Skladby konštrukcií

### ST01 - Šikmá strecha novej časti

1 - Keramická škridla	
2 - Latovanie	40 mm
3 - Vzduchová medzera / kontralaty	50 mm
4 - Poistná hydroizolácia	
5 - Tepelná izolácia z MW uložená medzi krokvmi	180 mm
6 - Tepelná izolácia z MW uložená v pomocnom rošte	100 mm
7 - Parozábrana	
8 - Podkonštrukcia pre SDK (pozink. rošt)	50 mm
9 - Sadrokartón	2 x 15 mm

### ST02 - Šikmá strecha - zateplenie

1 - Keramická škridla	
2 - Latovanie	40 mm
3 - Vzduchová medzera / kontralaty	50 mm
4 - Poistná hydroizolácia	
5 - Tepelná izolácia z MW uložená medzi pomocnými krokvmi	70 mm
6 - Tepelná izolácia z MW uložená nad krokvmi	180 mm
7 - Parozábrana	
8 - Debnenie z dosiek s perodrážkou	25 mm

### Krov

### ST03 - Plochá strecha - prepojenie

1 - Štrk frakcie 8/16	
2 - Ochranná geotextília 300 g/m <sup>2</sup>	
3 - Fóliová hydroizolácia z EPDM	
4 - Tepelná izolácia z PIR vytvárajúca spád strechy	20 - 80 mm
5 - Tepelná izolácia z PIR uložená medzi nosnými trámami	180 mm
6 - Podkonštrukcia pre SDK (pozink. rošt); tepelná izolácia z MW uložená v rošte	55 mm
7 - Parozábrana	
9 - Sadrokartón	2 x 12,5 mm

### S01 - Obvodová stena

1 - Fasádna omietka	2 mm
2 - Penetračný náter	
3 - Lepiaca hmota vystužená armovacou mriežkou	3 mm
4 - Tepelná izolácia z MW	80 mm
5 - Lepiaca hmota pre drevostavby	3 mm
6 - OSB záklop	16 mm
7 - Tepelná izolácia uložená v nosnej konštr.	180 mm
8 - OSB záklop	16 mm
9 - Parozábrana	
10 - Podkonštrukcia pre SDK (drevený. rošt)	40 mm
11 - Sadrokartón	2 x 12,5 mm

### S02 - Obvodová stena

1 - Fasádna omietka	2 mm
2 - Penetračný náter	
3 - Lepiaca hmota vystužená armovacou mriežkou	3 mm
4 - Tepelná izolácia z MW	80 mm
5 - Lepiaca hmota	3 mm
6 - Zmiešané murivo	680 mm
7 - Vyrovnávací omietka	25 mm
8 - Vápenná omietka	15 mm

### P01 - Podlaha na teréne

1 - Gresová dlažba	12 mm
2 - Flexibilné lepidlo	3 mm
3 - Cementový poter	40 mm
4 - Separčná fólia	
5 - Telepná izolácia EPS 150	160 mm
6 - Hydroizolácia z asfaltových pásov	2x4 mm
7 - Asfaltový penetračný náter	
8 - Podkladový betón	150 mm
9 - Zhutnený štrkový násyp	150 mm

### P02 - Podlaha na teréne

1 - Liaté terazzo	30 mm
2 - Cementový poter	40 mm
3 - Telepná izolácia EPS 150	160 mm
4 - Hydroizolácia z asfaltových pásov	2x4 mm
5 - Asfaltový penetračný náter	
6 - Podkladový betón	150 mm
7 - Zhutnený štrkový násyp	150 mm

### P03 - Podlaha na strope

1 - Laminátová podlaha	10mm
2 - Podložka pod podlahu	2mm
3 - Sádroláknité dosky	20 mm
4 - Akustická izolácia	40mm
5 - Drevený záklop z dosiek s perodrážkou	25mm

### Stropné trámy

180mm

### P04 - Podlaha na strope

1 - Laminátová podlaha	10 mm
2 - Podložka pod podlahu	2 mm
3 - Sádroláknité dosky	20 mm
4 - Akustická izolácia z MW	50 mm
5 - Záklop z OSB dosiek	20 mm
6 - Akustická izolácia z MW uložená medzi trámami	100 mm
7 - Podkonštrukcia pre podhlád (závesný pozink. rošt)	180 mm
8 - Preglejka	100 mm
	18 mm