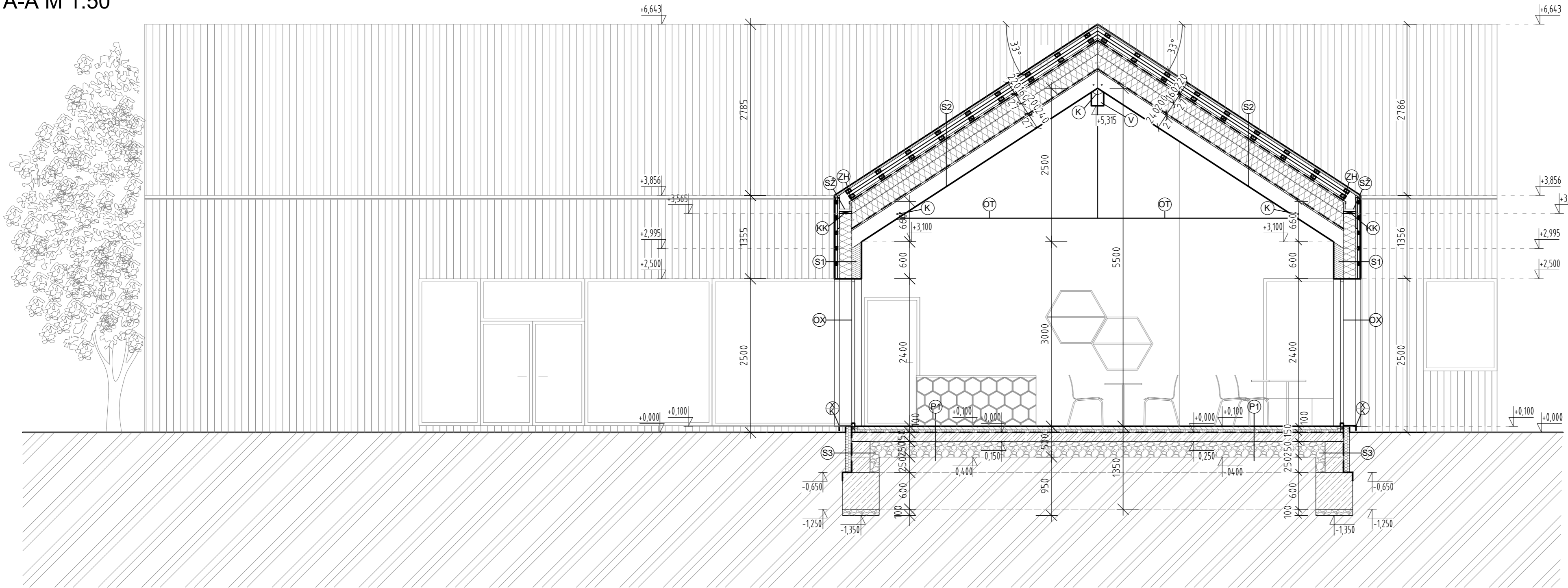


REZ A-A M 1:50



LEGENDA MATERIÁLOV:

- OBVODOVÁ NOSNÁ STENA Z CLT-L PANELOV, SYLVA-STORA ENSO, HR. 160MM
- ŽELEZOBETÓNOVÁ DOSKA, HR. 150MM
- PROSTÝ BETÓN
- PŮVODNÝ TERÉN
- TEPELNÁ IZOLÁCIA STEICO THERM DRY, HR. 200MM
- TEPELNÁ IZOLÁCIA STEICO THERM DRY, HR. 160MM
- FASÁDA Z DREVENÝCH SMREKOVÝCH LAMEL VYNESENÁ NA I NOSNÍKOVCH STEICO A LATÁCH, HR. 20MM
- TEPELNÁ IZOLÁCIA STYRODUR XPS, HR. 100MM
- HYDROIZOLÁCIA ALKORPLAN 35 034, HR. 2MM
- ŠTRKOVÉ LŮŽKO, HR. 100MM

POZNÁMKY:

- SVETLÁ VÝŠKA MIESTNOSTI JE BEZ HRÚBKY OMIETKY ČI INEJ POVRCHOVEJ ÚPRAVY
- PRE PODROBNOSŤ KONŠTRUKCIÍ POZRI TECHNICKÚ SPRÁVU, VÝKAZY PRVKOV
- PRI VÝSTAVBE JE NUTNÉ DODRŽAŤ VŠETKY PREDPISY A ŠPECIFIKÁCIE PODĽA NARIADENÍ VÝROBCOV STAVEBNÝCH MATERIÁLOV A PRVKOV, KTORÉ NIE SÚ V PROJEKTE BLIŽŠIE ŠPECIFIKOVANÉ
- PRED VÝROBOU OKENNÝCH A DVERNÝCH KONŠTRUKCIÍ JE POTREBNÉ PREVERIŤ SKUTOČNÉ ROZMERY STAVEBNÝCH OTVOROV A PREVERIŤ SPRÁVNOSŤ VÝPISOV PRVKOV
- TECHNOLOGICKÉ POSTUPY PRI ZHOTOVENÍ STIEN Z CLT PANELOV STORA ENSO PODĽA: "KONŠTRUKČNÝ A TECHNOLOGICKÝ POSTUP VÝROBCU"
- V JEDNOTLIVÝCH PRESTUPOCH A ŠACHTÁCH BUDÚ PODĽA POTREBY POUŽITÉ PROTIPOŽIARNE TMELY, TESNENIA A POD.
- DILATÁCIE BETÓNOVÝCH MAZANÍN A POTEROV PREVIESŤ PODĽA PREDPISOV TECHNOLOGIE PREVEDENIA TÝCHTO PODĽAH
- CHODNÍKY A SPEVNENÉ PLOCHY JE POTREBNÉ DILATOVAŤ OD OBJEKTU
- VŠETKY EXTERIÉROVÉ STENY BUDÚ MINIMÁLNE DO VÝŠKY 3m NAD ÚROVŇOU UPRAVENÉHO TERÉNU OPATRENÉ ANTIGRAFITOVÝM TRANSPARENTNÝM NÁTEROM
- V KÚPEĽNI JE V PRIESTOROCH SPRCHOVÉHO KÚTA POUŽITÁ NA STENE AJ PODLAHE JEDNOZLOŽKOVÁ HYDROIZOLAČNÁ STIERKA
- TEPELNÁ IZOLÁCIA STYRODUR XPS SLUŽÍ NA OCHRANU HYDROIZOLÁCIE PRED JEJ POŠKODENÍM
- NADMORSKÁ VÝŠKA KOŠECE - 255 m.n.m.

POZNÁMKY:

- OT - OCEĽOVÉ TIAHLO V PRIEČNOM AJ POZDĹŽNOM SMERE KOTVENÉ MEDZI KROKVMAMI
- K - KOTVENIE OCEĽOVÉHO TIAHLA O KROKVVY
- KK - KOMPOZITNÁ KROKVA 30/200 MM SO STENOU
- SZ - STREŠNÝ ŽLAB ZAATIKOVÝ Z POZINKOVANÉHO PLECHU RG 70, KLAMIARSKY VÝROBOK
- ZH - MRIEŽKA NA OCHRANU PROTI HMYZU
- OX - HLINÍKOVÉ OKNO SCHÜCO AWS 90.SI+ (SUPER INSULATION), HODNOTA $U_f = 0,71 (W/m^2 \cdot K)$
- XK - KLAMPIARSKY VÝROBOK, HLINÍKOVÝ PARAPET S PLASTOVOU FÓLIU PROTI MECHANICKÉMU POŠKODENIU
- V - VRCHOLOVÁ VÁZNICA 700X250

S1 SKLADBA OBVODOVEJ STENY

- FASÁDA ZO SMREKOVÝCH LAMEL VYNESENÁ NA I NOSNÍKOVCH A LATÁCH STEICO, HR. 20MM
- VZDUCHOVÁ MEDZERA, HR.60MM
- DIFÚZNA PRIEPUSŤNÁ FÓLIA DEKTEN MULTI-PRO, HR. 1,5 MM
- TEPELNÁ IZOLÁCIA STEICO THERM DRY, HR. 200MM
- NOSNÁ STENA Z CLT-L PANELOV, SYLVA-STORA ENSO, HR. 160MM

S2 SKLADBA STRECHY

- FASÁDNY SMREKOVÝ OBKLAD, HR. 40MM
- STREŠNÉ LATOVANIE 50/80 MM
- DELIACI TRAPÉZOVÝ PLECH HAIRONVILLE RAL 7016
- STREŠNÉ LATOVANIE 50/80 MM
- KONTRALATY 50/80 MM
- PAROPRIEPUSŤNÁ FÓLIA BAUDER TOP TS 75 NSK
- DREVENÝ ZÁKLAP, HR. 27MM
- TEP. IZOLÁCIA STEICO THERM DRY, HR. 160MM
- TEP. IZOLÁCIA STEICO THERM DRY, HR. 200MM
- PARONEPRIEPUSŤNÁ FÓLIA BAUDER VAP
- DREVENÝ ZÁKLAP, HR. 27MM
- KROKVA 60/240 MM

S3 SKLADBA ZÁKLADOVEJ STENY

- ZÁSYP ZO ŠTRKU, HR. 150 MM
- MURIVO Z BET. ZALIEVACÍCH TVÁRNIC, HR. 300 MM
- PENETRAČNÝ LAK
- HYDROIZOLÁCIA ARKOPLAN 35 034, HR. 2MM
- LEPIACA HMOTA
- IZOLAČNÉ DOSKY - XPS (STYRODUR), HR. 100MM

P1 SKLADBA PODLAHY NA TERÉNE

- POVRCHOVÁ ÚPRAVA-DREVENÉ LAMELY, HR. 10MM
- CEMENTOVÝ POTER, HR. 50MM
- KROČAJOVÁ IZOLÁCIA RigiFLOOR 4000, HR. 40MM
- HYDROIZOLÁCIA ARKOPLAN 35 034, HR. 2MM
- PODKLADOVÝ BETÓN VYSTUŽENÝ KARI ROHOŽOU (OKO 150/150)
- ŠTRKOVÉ LŮŽKO, HR. 150MM
- PŮVODNÝ TERÉN

ŠTUDENT VLADIMÍRA KVASNICOVÁ	PROJEKT B1-ATBP	INVESTOR		
ROČNÍK 4 PSA-B1	B1-ATBP	Č.ZÁKAZKY 24		
KONZULTANT Mgr. art. Ing. Pavol PILAŘ, ArtD.		DOKUMENT STAVEBNÉ POVOLENIE		
ZÁKONNÝ VLASTNÍK SLOVENSKÁ TECHNICKÁ UNIVERZITA V BRATISLAVE STAVEBNÁ FAKULTA	DRUH DOKUMENTU ÚVODNÝ PROJEKT BP NÁZOV DOKUMENTU REZ A-A'	DÁTUM 04/2023	MIERKA 1:50	LIST 3x4