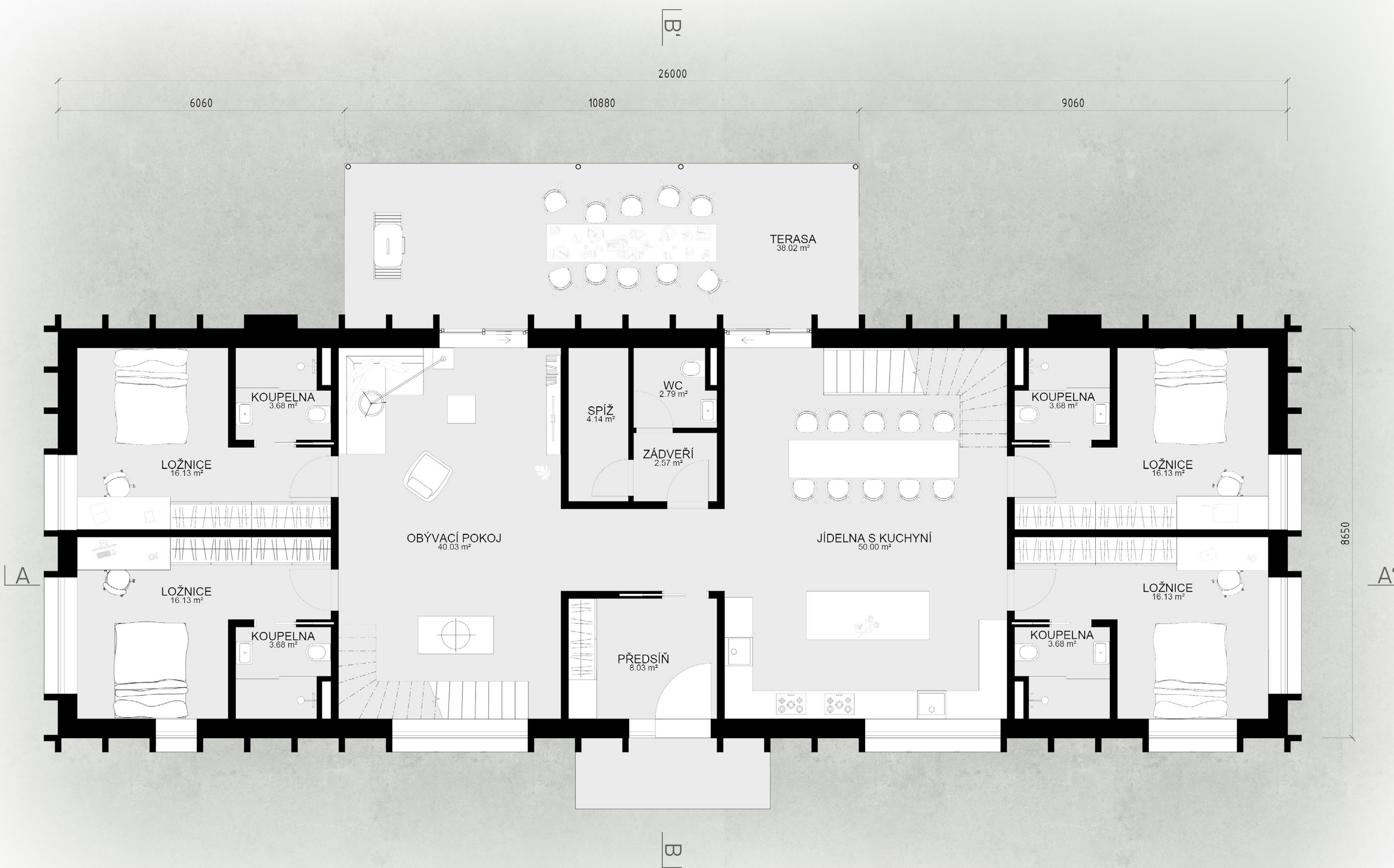


CHRÁNĚNÉ BYDLENÍ

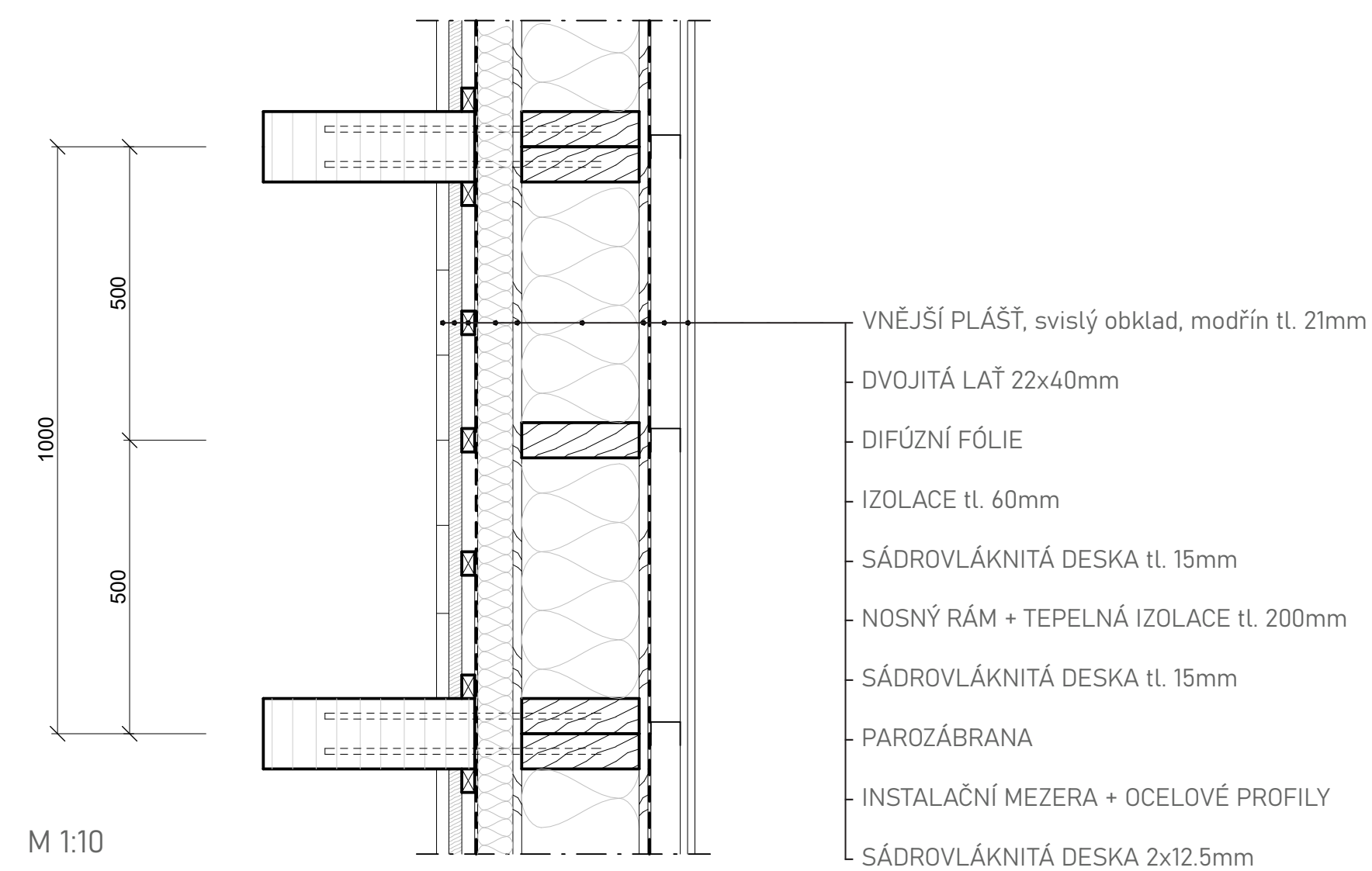
Užívání domu chráněného bydlení představuje jedinečný způsob života, který kombinuje sdílené prostory a soukromí jednotlivých obyvatel. Tento dům poskytuje komunitní prostředí, které podporuje vzájemnou interakci, spolupráci a sociální soudržnost.

Ve sdílených prostorách domu se nachází prostorná kuchyně s jídelnou a obývací pokoj. Tyto místnosti slouží jako centrum společenského života v domě. Obyvatelé mají možnost se setkávat, vařit a jíst společně, sdílet své zážitky a zkušenosti.

Dům chráněného bydlení je navržen tak, aby vyhovoval různorodým potřebám obyvatel. Poskytuje rovnováhu mezi společenskými a soukromými prostory, což umožňuje obyvatelům vytvořit si svůj vlastní životní styl. Interakce s ostatními obyvateli je dobrovolná, ale zároveň je zde prostor pro společné aktivity a sociální podporu. Tento typ bydlení poskytuje bezpečné a příjemné prostředí, ve kterém si každý obyvatel může vytvořit svůj domov.



SKLADBA OBVODOVÉ STĚNY



SKLADBA NENOSNÉ PŘÍČKY

