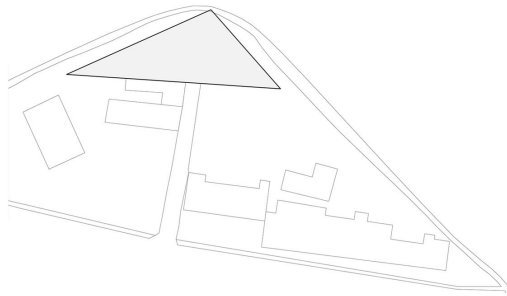


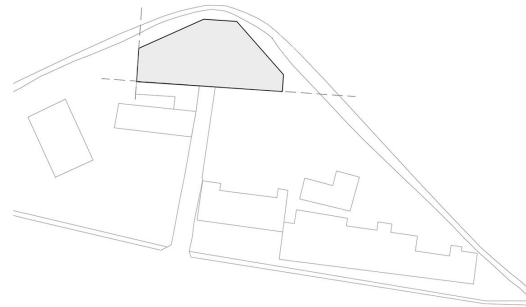
1. HLAVNÁ HMOTA

Doplnenie ulice hmotou v tvare rôznostranného trojuholníka, v závislosti od tvaru pozemku.



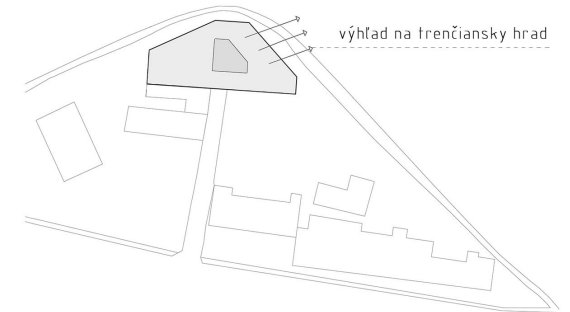
2. TVAROVANIE

Tvarovanie hmoty skosením jednotlivých hrán, v závislosti od dodržania hraníc pozemku a stavebných čiar.



3. VÝHLAD

Pridanie hmoty druhého nadzemného podlažia. Využitie výhľadu na stredoveký trenčiansky hrad.



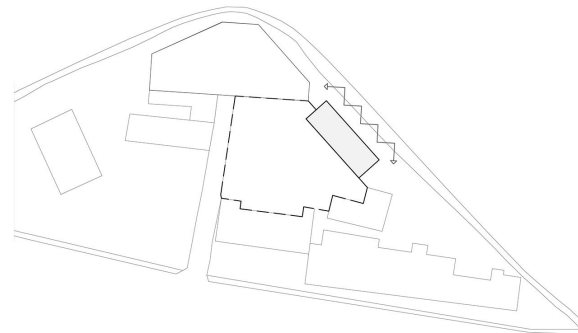
4. PEŠIA ZÓNA

Zrušenie nadzemného parkovania a presunutie parkovacích miest do podzemných garáží hlavnej riešenej hmoty. Zrušenie dopravných ťahov z južnej strany pozemku a tým vytvorenie pešej zóny.



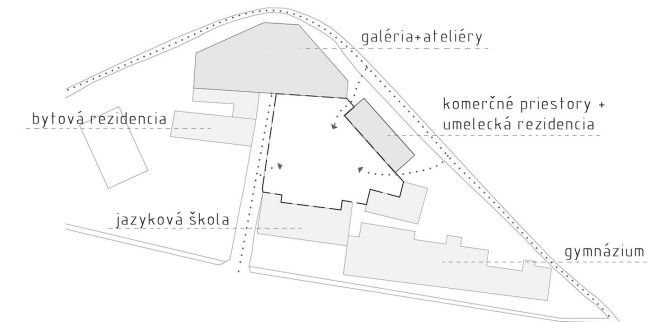
5. VNÚTROBLOK

Doplnenie ulice lineárnou hmotou a tým vytvorenie akustickej bariéry od hlavnej cesty. Vznik vnútrobloku - atraktívny ukľudnený priestor.



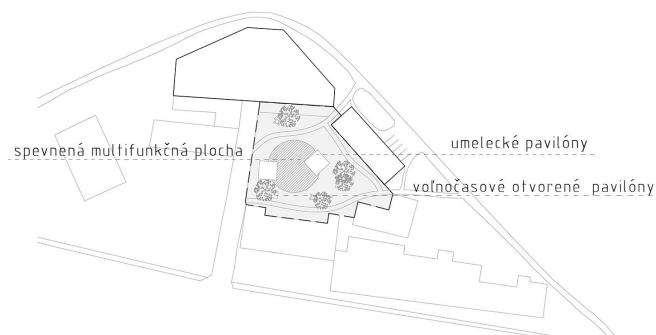
6. PREPOJENIE

Vytvorenie nových peších trás a tým vytvorenie priestorového prepojenia. Prepojenie priestorov občianskej vybavenosti, bytovej rezidencie a novonavrnutých objektov s priestorom novovzniknutého parku.



7. AKTIVITY

Funkcie vo vnútrobloku sú prepojené s okolím. Vytváraním aktivít sa snažíme o posilnenie komunity.



8. AXONOMETRIA

