



Farmársky dom Kněžská
 Návrh: Rodinná farma/statok
 Študent: Dominik Lukáč
 Školiteľ práce: Ing. Blanka Peľánková

Garant predmetu: Ing. Zuzana Kramárová, Ph.D.
 Akademický rok: 2022/2023
 Škola: Vysoká škola technická a ekonomická v ČR

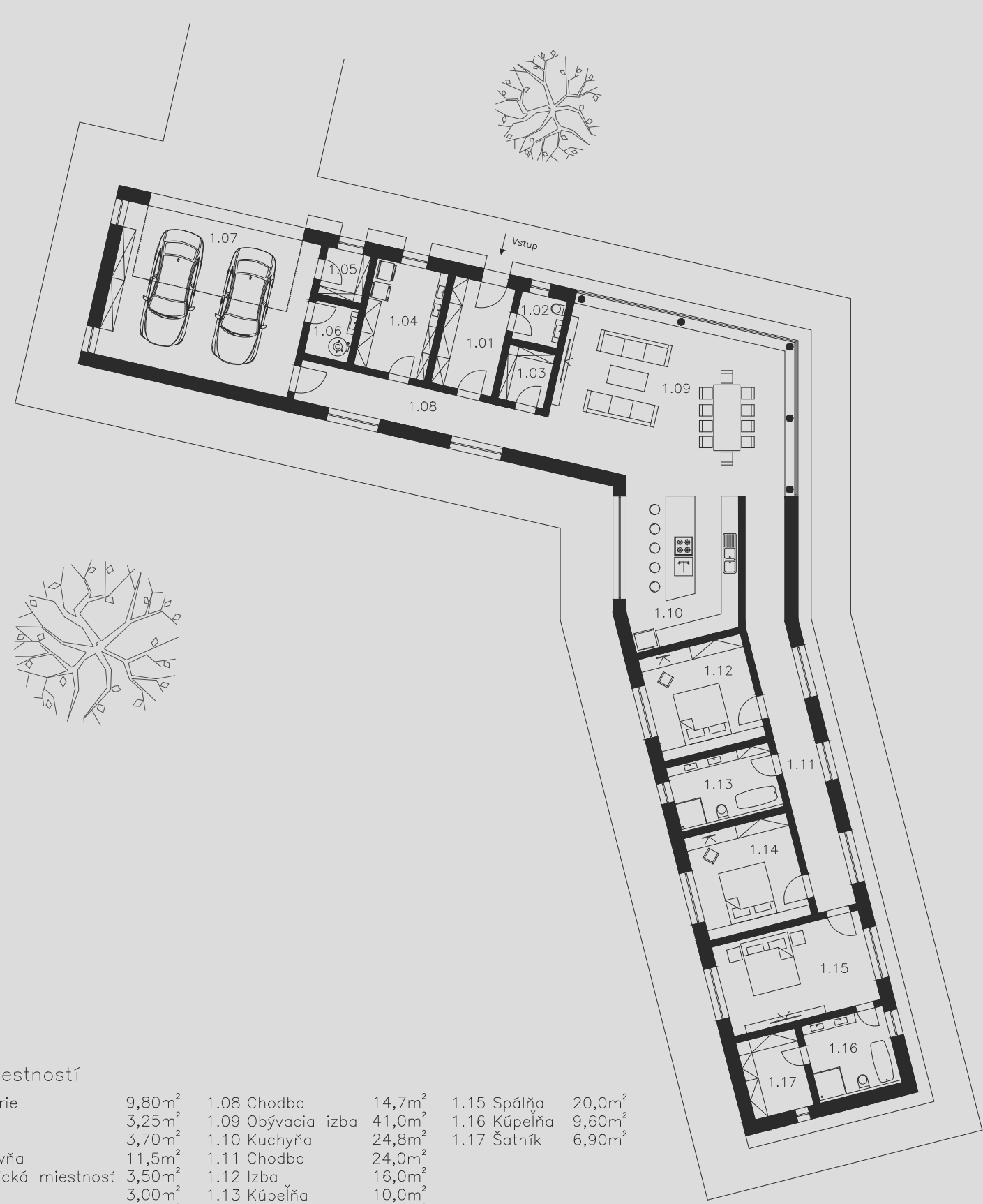
Rez A-A
 Mierka: 1:200



Rez B-B
 Mierka: 1:200



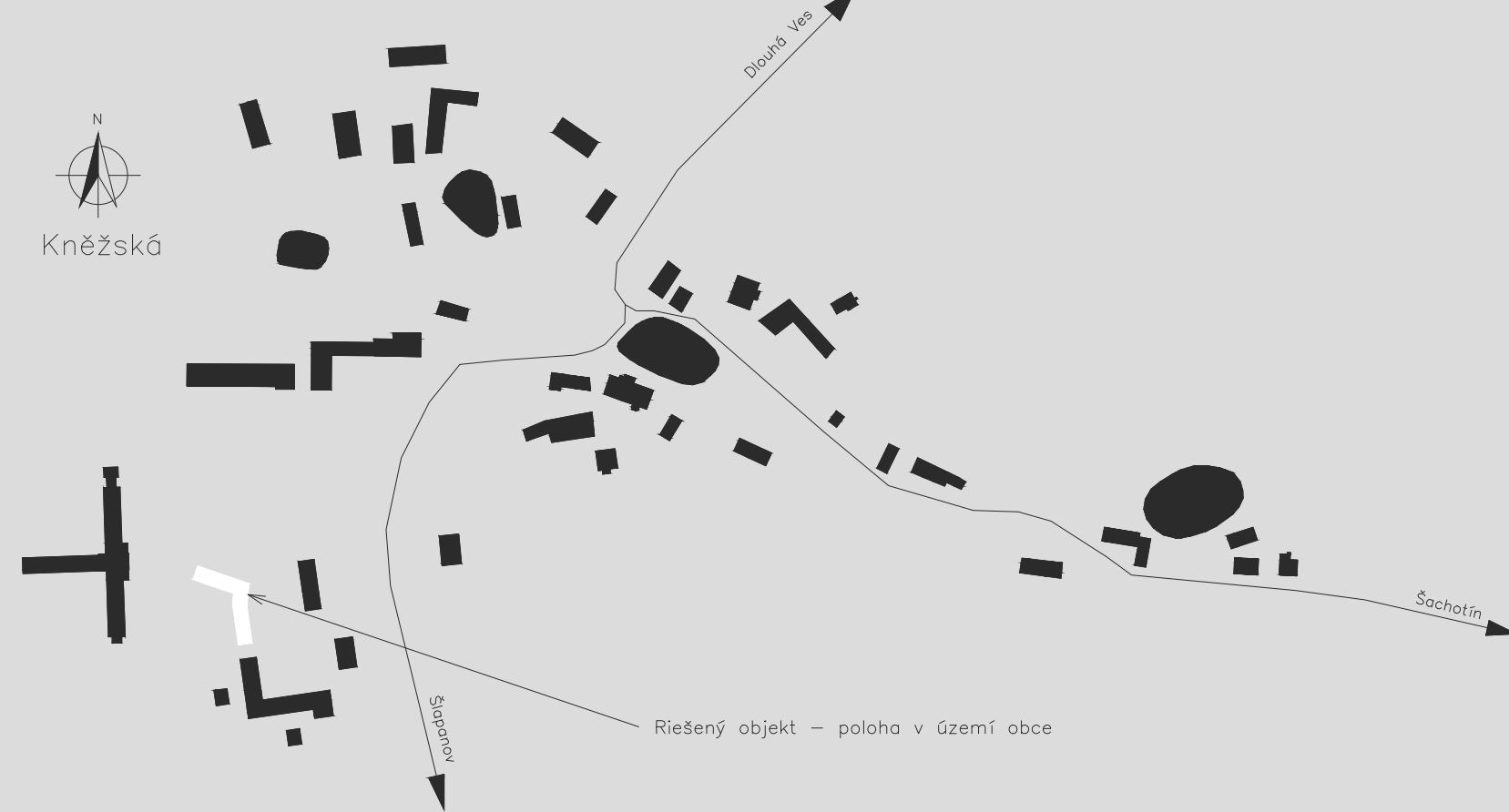
Pôdorys 1.NP
 Mierka: 1:200



Popis miestností					
1.01 Zdvierie	9,80m ²	1.08 Chodba	14,7m ²	1.15 Spôlna	20,0m ²
1.02 Wc	3,25m ²	1.09 Obyvacia izba	41,0m ²	1.16 Kúpeľňa	9,60m ²
1.03 Spalň	3,70m ²	1.10 Kuchyňa	24,9m ²	1.17 Satník	6,90m ²
1.04 Predsoba	11,5m ²	1.11 Chodba	24,0m ²		
1.05 Technická miestnosť	3,50m ²	1.12 Izba	16,0m ²		
1.06 Sídlod	3,00m ²	1.13 Kúpeľňa	10,0m ²		
1.07 Garáž	44,5m ²	1.14 Izba	16,0m ²		



Poloha objektu
 Mierka: 1:3780



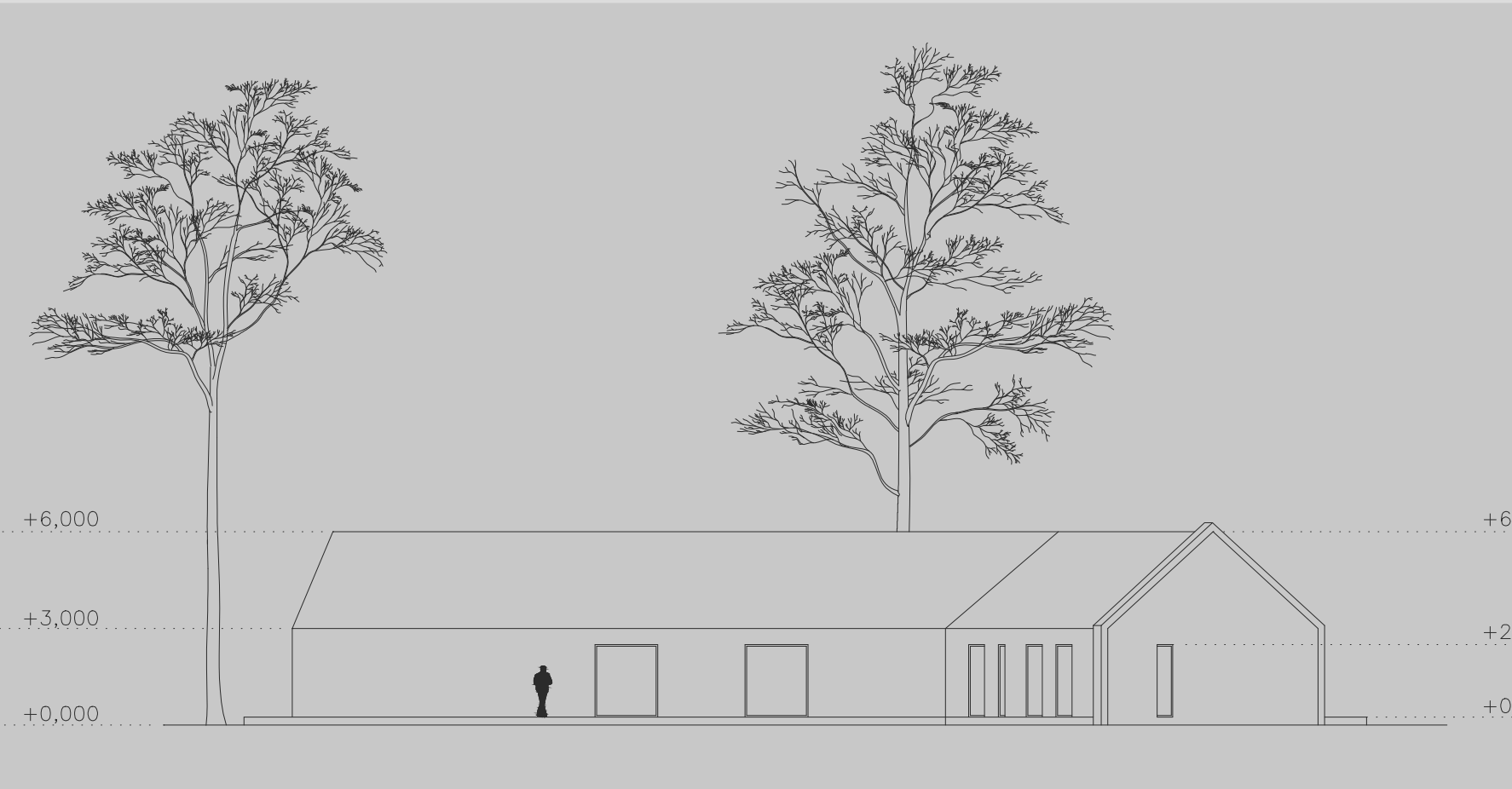
Materializmus

Exteriér	Interiér
	Žulový kamenný obklad
	Falcovaná antracitová krytina
	Drevený fasádny obklad
	Čalúnková pohľadová látka
	Vnútorný drevený obklad
	Dlažba - imitácia dreva
	Kuchynský keramický obklad
	Beťonová keramická dlažba

Pohľad Juh
 Mierka: 1:200



Pohľad Sever
 Mierka: 1:200



Pohľad Východ
 Mierka: 1:200



2



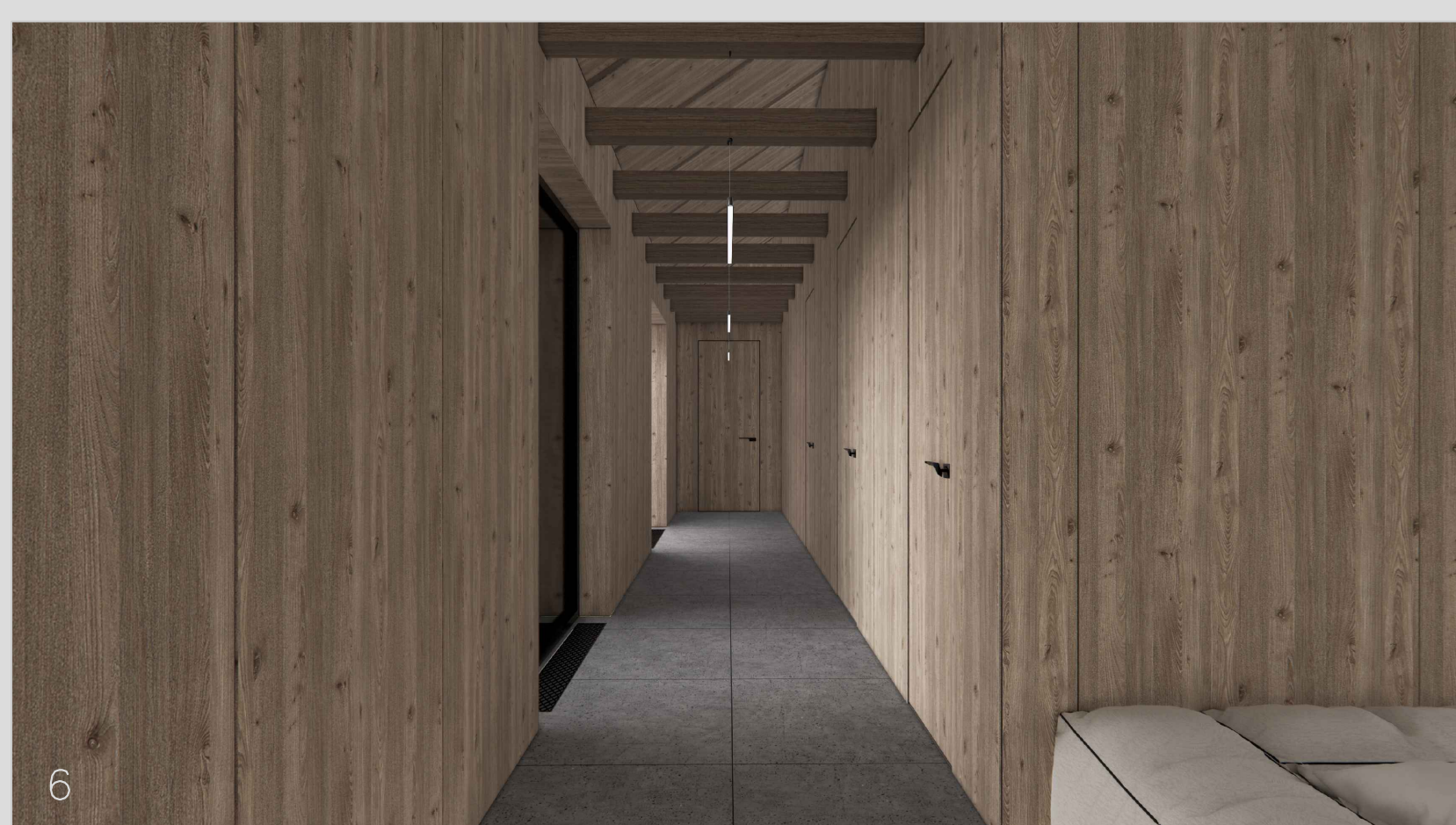
3



4



5



6



7