

# VLNA



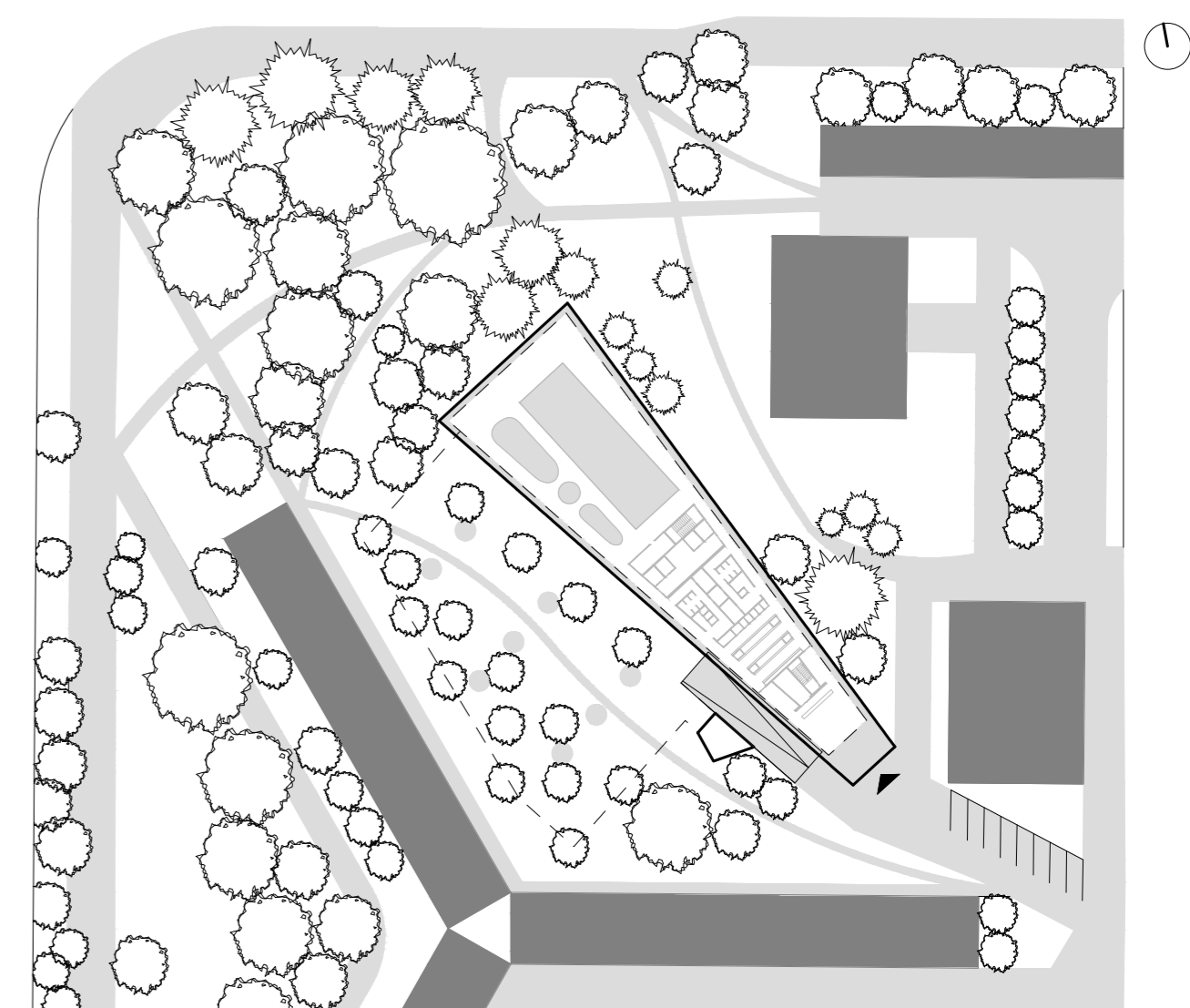
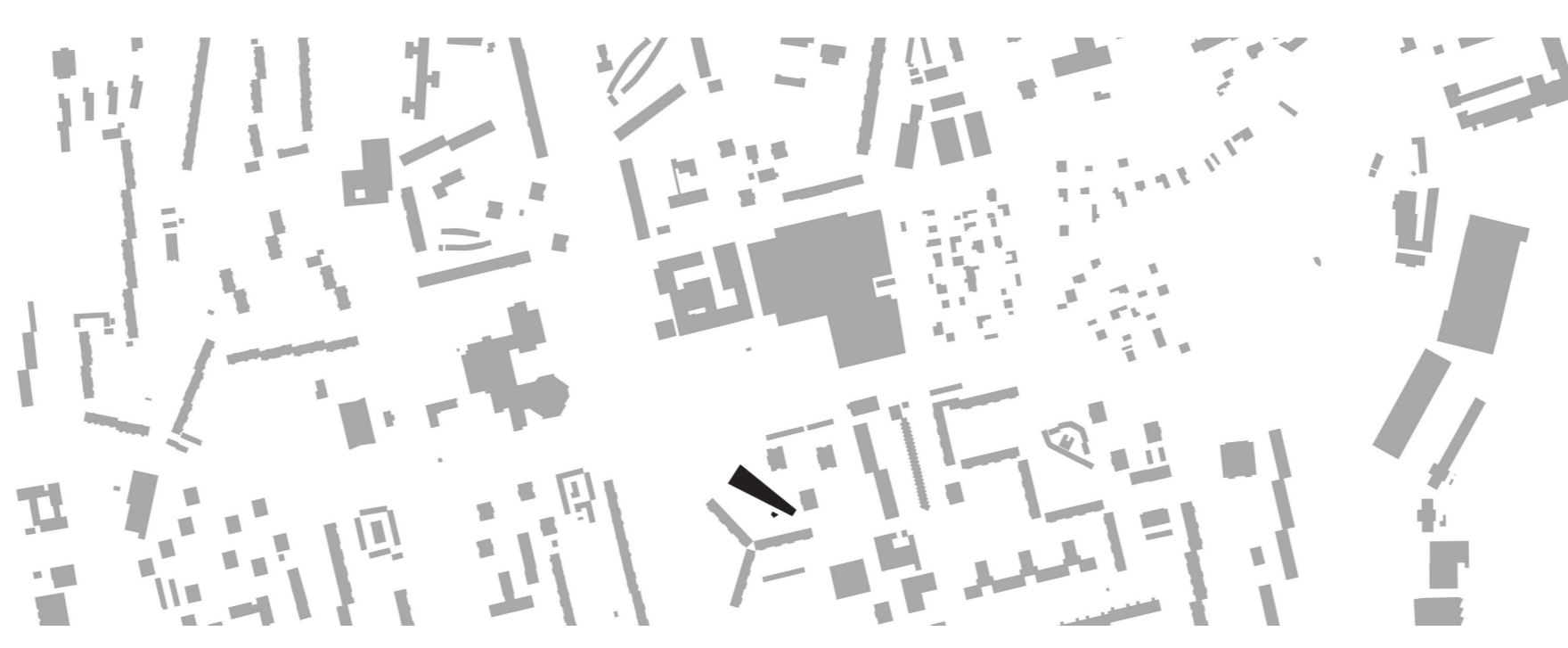
**DANIELA GERBOČOVÁ**

FAKULTA UMNÍ, TECHNICKÁ UNIVERZITA V KOŠICIACH

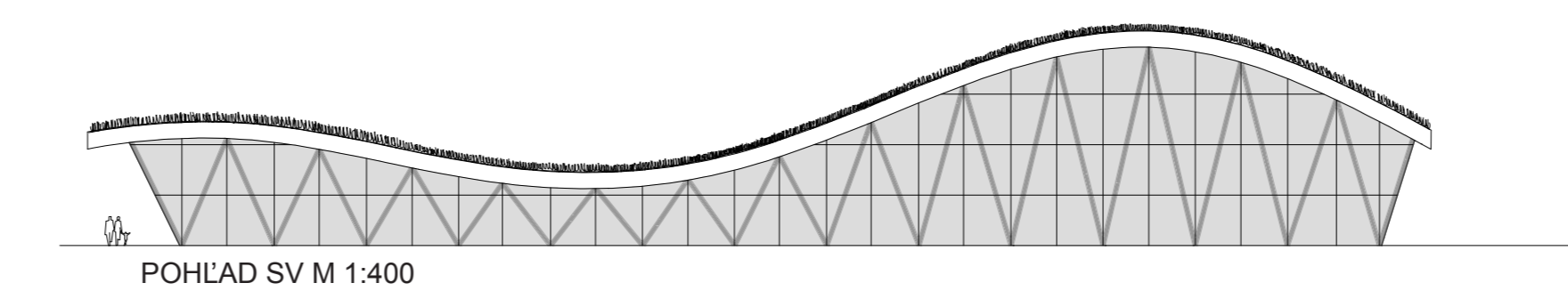
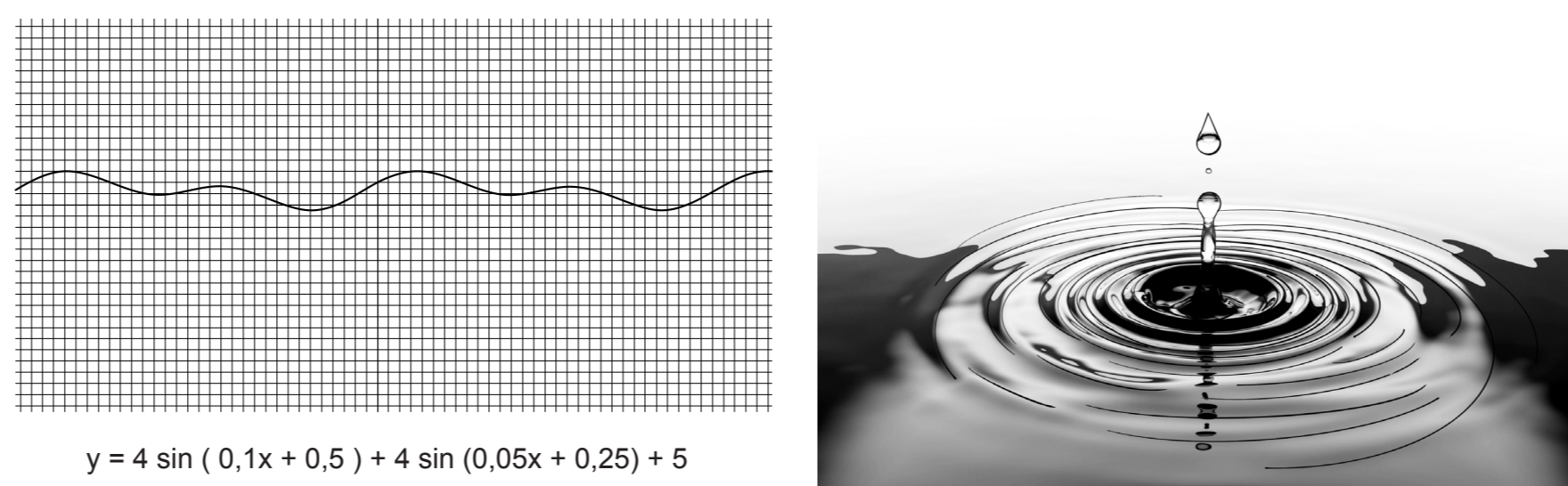
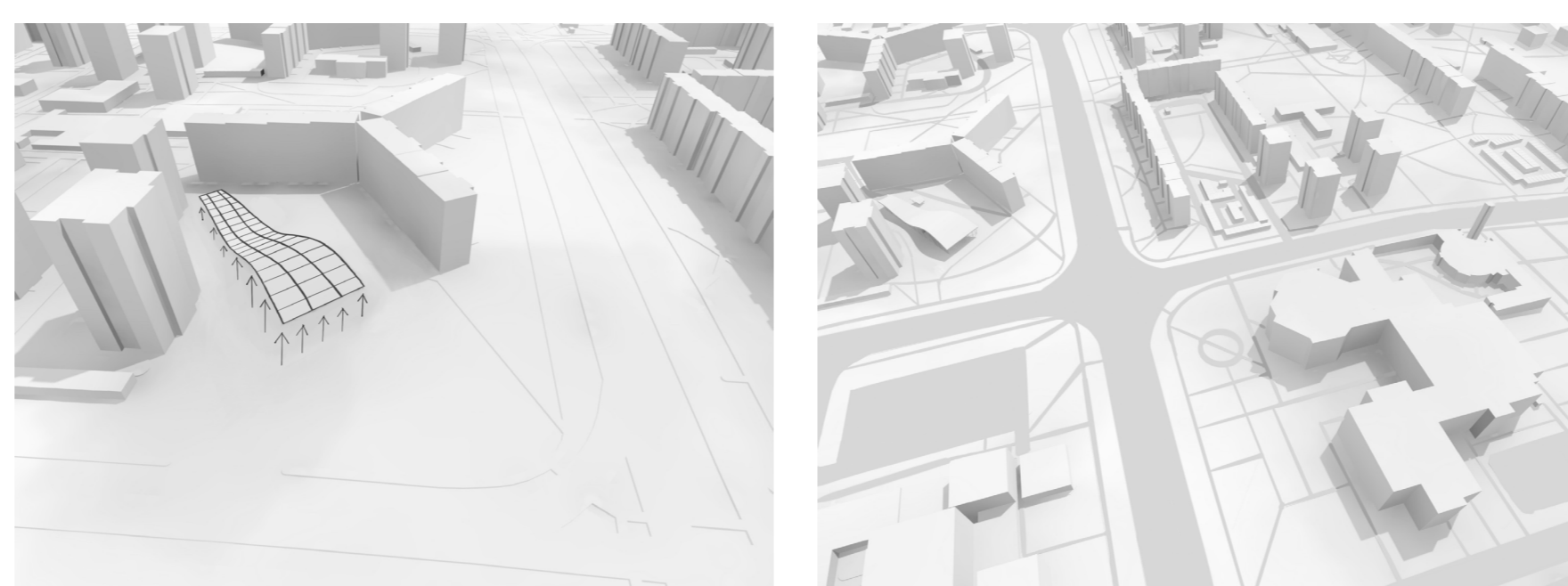
KONZULTANTI: ING. ARCH. ŠTEFAN ZAHATŇANSKÝ,  
ING. ARCH. IVAN ROZDOBUČKO,  
ING. ARCH. JOZEF SKOKAN,  
ING. ARCH. MICHAL MIHALÁK, ARTD.

KONCEPT ARCHITEKTÚRY PLAVÁRNE VYCHÁDZA Z LOKALITY ZADANIA - KRÍŽOVATKA PRI MAGISTRÁTE MESTA KOŠICE. KOŠICE ZÚ ZNÁME SILNÝM NEDOSTATKOM PLAVÁRNÍ A PRAVE PRETO TÁTO LOKALITA SLUŽÍ AKO PROVOKÁCIA VOČI VEDENIU MESTA KOŠICE. ARCHITEKTÚRA SA STÁVA PROSTRIEDKOM VYJADRENIA NESÚHLASU OBYVATEĽOV - JE POĽOM VLNENIA. VLNENIE VZNIKÁ KMITANÍM, KTORÉHO OSCILÁTOROM SÚ PRAVE OBYVATEĽI MESTA. VLNENIE JE ZLOŽENOU FUNKCIOU SYMBOLICKY DVOCH SINUSOID, KTORÝCH PARAMETRE SÚ URČENÉ DISPOZIČNÝMI POTREBAMI PLAVÁRNE. A ZÁROVEŇ, SA ARCHITEKTÚRA NACHÁDZA NA MIESTE GARÁŽÍ, KTORÉ ZBYTOČNE ZAHŤUJÚ POTENCIÁLNY PARK A PRETO SÚ PRESUNUTÉ DO PODZEMIA AKO OSOBITNÁ STAVBA ODDELENÁ DILATOVANÍM OD PLAVÁRNE. VÝSLEDKOM JE ZVÄČŠENIE PARKOVEJ PLOCHY. ĎALŠOU SYMBLICKOU INŠPIRÁCIOU BOL PÁD KVAPKY VODY, KDE BOLA VYMENENÁ TLMENÁ FUNKCIA VLNENIA ZA KONŠTANTNÚ, KEĎŽE RIŠENÝ PROBLÉM JE DLHODOBÝ.

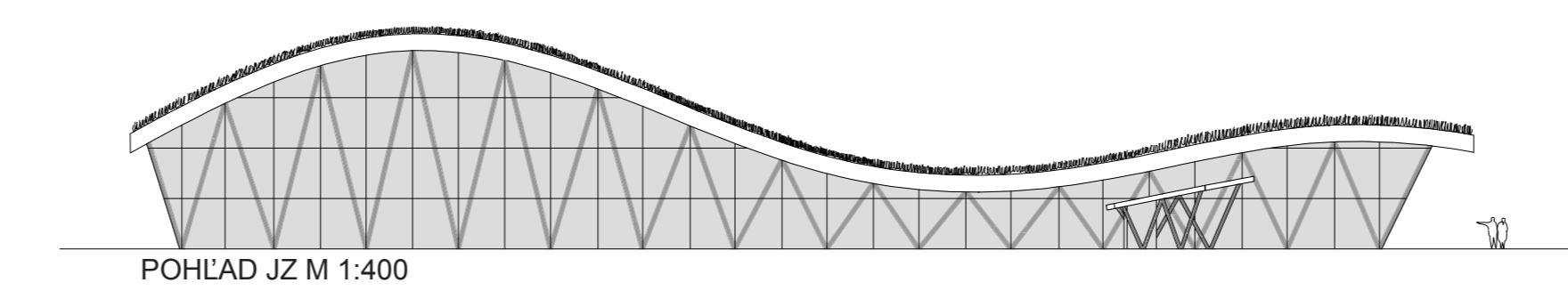
NAKOLKO ARCHITEKTÚRA JE SÚČASŤOU PARKU, JE VHDNÉ, ABY SA STALA JEHO SÚČASŤOU. VEGETAČNÁ STRECHA A POUŽITIE DREVA AKO HLAVNÉHO KONŠTRUKČNÉHO MATERIÁLU JE RIŠENÍM. ĎALŠIM DÔVODOM VÝBERU TOHTO MATERIÁLU JE, ŽE DREVO LEPŠIE ZNÁŠA VLHKOSŤ A JE VHDNÝM MATERIÁLOM PRE TIETO TYPY PREVÁDZOK, NAKOLKO NEHRDZAVIE AKO OCEĽ. SAMOZREJME, S VHDNOU ÚPRAVOU.



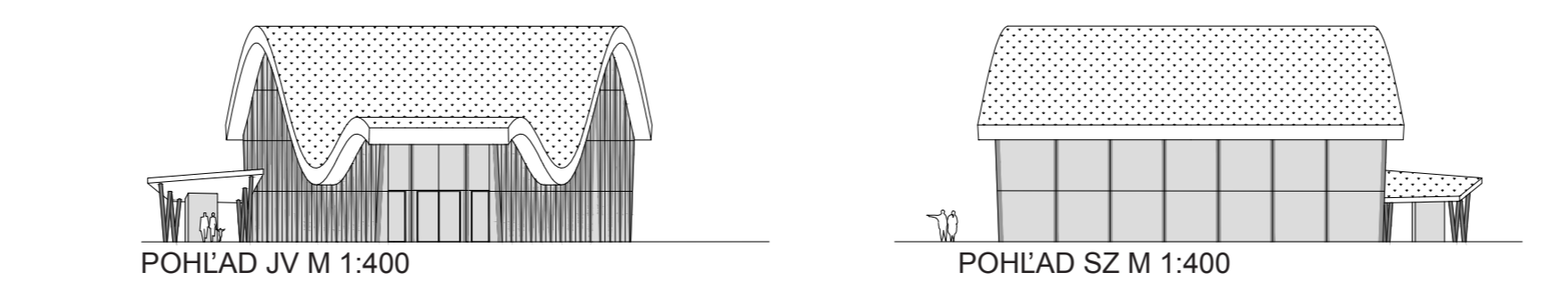
SITUÁCIA M 1:1000



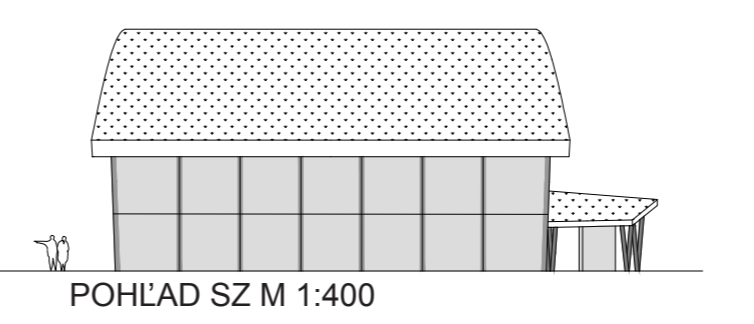
POHLAD SV M 1:400



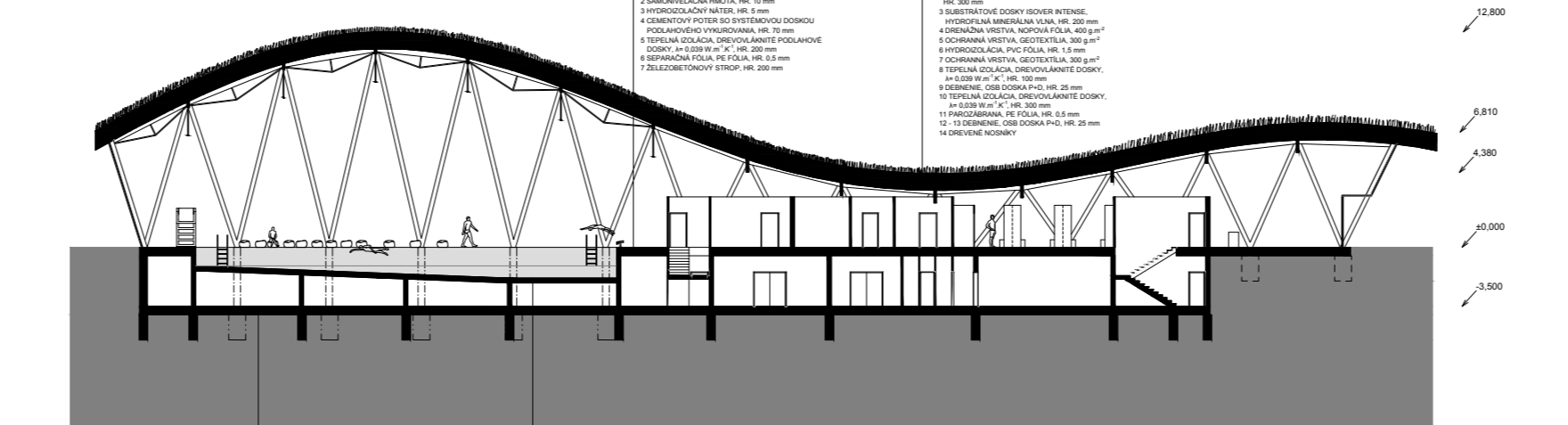
POHLAD JZ M 1:400



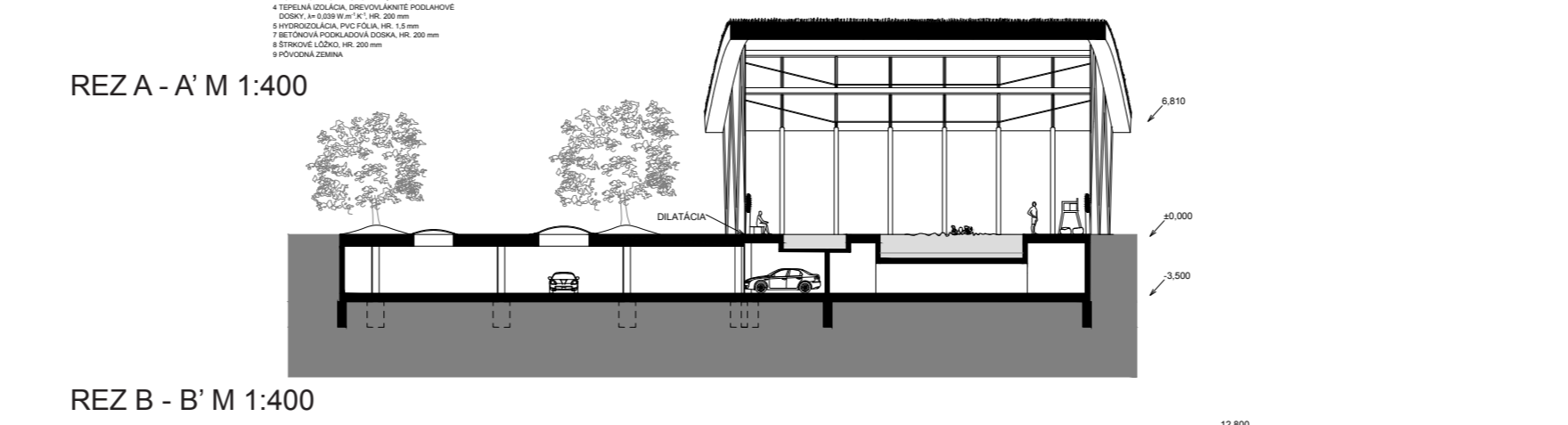
POHLAD JV M 1:400



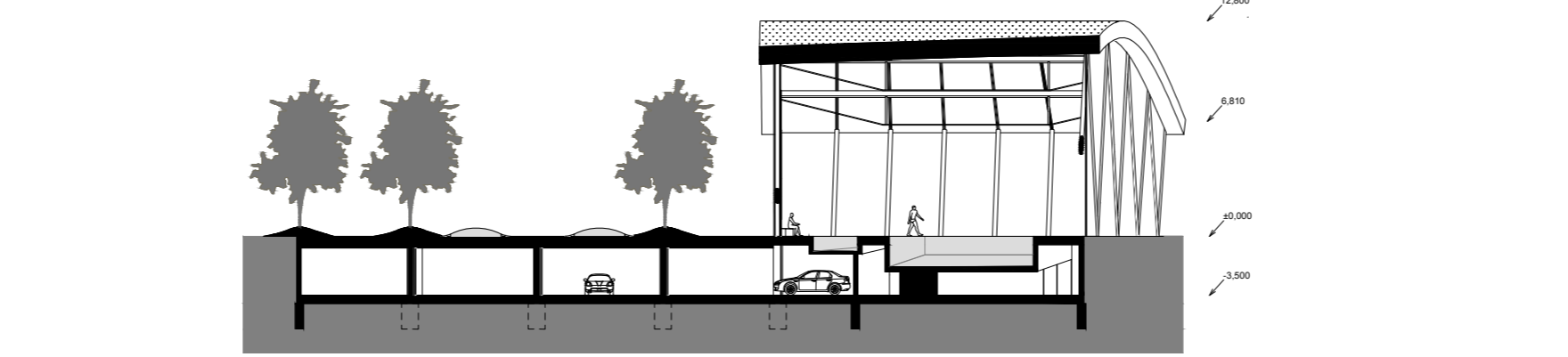
POHLAD SZ M 1:400



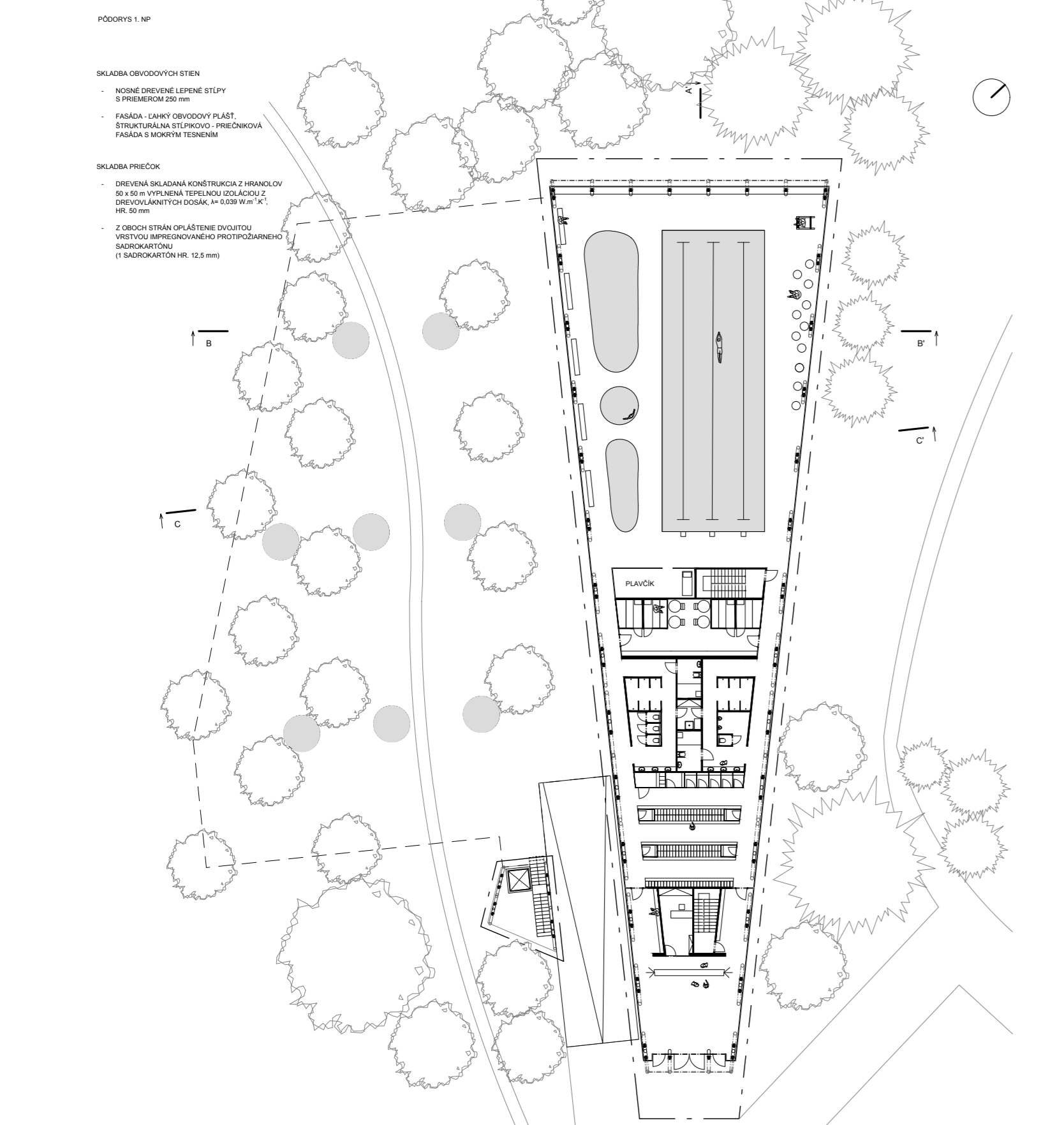
REZA - A' M 1:400



REZA B - B' M 1:400

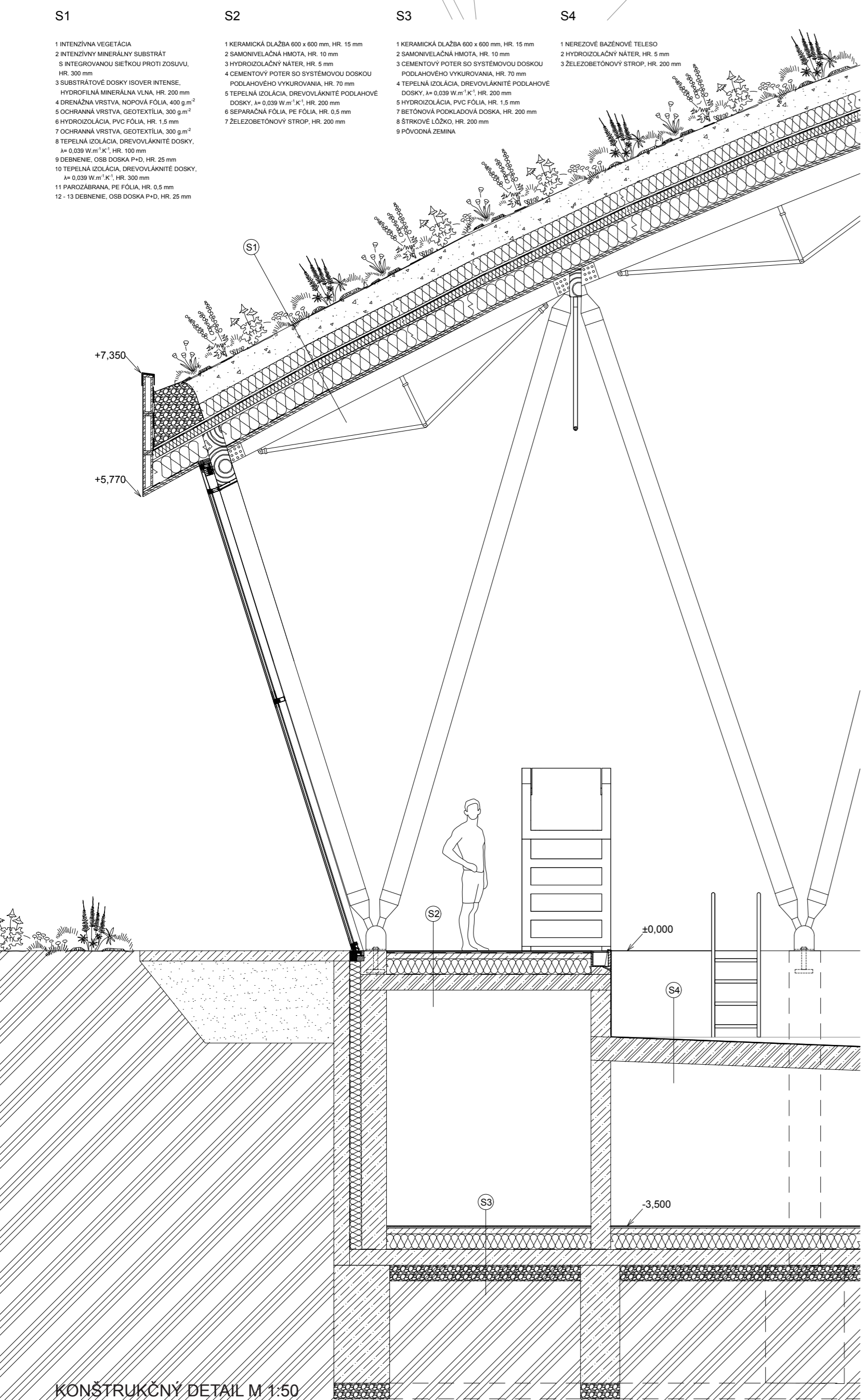


REZA C - C' M 1:400



PÔDORYS 1. NP M 1:400

- S1 1. STREŠNÁ VÝSTRAHA
- 2. STREŠNÝ VÝSTRAHÝ SUBSTRÁT
- 3. STREŠNÝ VÝSTRAHÝ VÝSTRAHÝ (VÝSTRAHÝ)
- 4. STREŠNÝ VÝSTRAHÝ VÝSTRAHÝ (VÝSTRAHÝ)
- 5. STREŠNÝ VÝSTRAHÝ VÝSTRAHÝ (VÝSTRAHÝ)
- 6. STREŠNÝ VÝSTRAHÝ VÝSTRAHÝ (VÝSTRAHÝ)
- 7. STREŠNÝ VÝSTRAHÝ VÝSTRAHÝ (VÝSTRAHÝ)
- 8. STREŠNÝ VÝSTRAHÝ VÝSTRAHÝ (VÝSTRAHÝ)
- 9. STREŠNÝ VÝSTRAHÝ VÝSTRAHÝ (VÝSTRAHÝ)
- 10. STREŠNÝ VÝSTRAHÝ VÝSTRAHÝ (VÝSTRAHÝ)
- 11. STREŠNÝ VÝSTRAHÝ VÝSTRAHÝ (VÝSTRAHÝ)
- 12. STREŠNÝ VÝSTRAHÝ VÝSTRAHÝ (VÝSTRAHÝ)
- 13. STREŠNÝ VÝSTRAHÝ VÝSTRAHÝ (VÝSTRAHÝ)
- 14. STREŠNÝ VÝSTRAHÝ VÝSTRAHÝ (VÝSTRAHÝ)
- 15. STREŠNÝ VÝSTRAHÝ VÝSTRAHÝ (VÝSTRAHÝ)
- 16. STREŠNÝ VÝSTRAHÝ VÝSTRAHÝ (VÝSTRAHÝ)
- 17. STREŠNÝ VÝSTRAHÝ VÝSTRAHÝ (VÝSTRAHÝ)
- 18. STREŠNÝ VÝSTRAHÝ VÝSTRAHÝ (VÝSTRAHÝ)
- 19. STREŠNÝ VÝSTRAHÝ VÝSTRAHÝ (VÝSTRAHÝ)
- 20. STREŠNÝ VÝSTRAHÝ VÝSTRAHÝ (VÝSTRAHÝ)
- 21. STREŠNÝ VÝSTRAHÝ VÝSTRAHÝ (VÝSTRAHÝ)
- 22. STREŠNÝ VÝSTRAHÝ VÝSTRAHÝ (VÝSTRAHÝ)
- 23. STREŠNÝ VÝSTRAHÝ VÝSTRAHÝ (VÝSTRAHÝ)
- 24. STREŠNÝ VÝSTRAHÝ VÝSTRAHÝ (VÝSTRAHÝ)
- 25. STREŠNÝ VÝSTRAHÝ VÝSTRAHÝ (VÝSTRAHÝ)
- 26. STREŠNÝ VÝSTRAHÝ VÝSTRAHÝ (VÝSTRAHÝ)
- 27. STREŠNÝ VÝSTRAHÝ VÝSTRAHÝ (VÝSTRAHÝ)
- 28. STREŠNÝ VÝSTRAHÝ VÝSTRAHÝ (VÝSTRAHÝ)
- 29. STREŠNÝ VÝSTRAHÝ VÝSTRAHÝ (VÝSTRAHÝ)
- 30. STREŠNÝ VÝSTRAHÝ VÝSTRAHÝ (VÝSTRAHÝ)
- 31. STREŠNÝ VÝSTRAHÝ VÝSTRAHÝ (VÝSTRAHÝ)
- 32. STREŠNÝ VÝSTRAHÝ VÝSTRAHÝ (VÝSTRAHÝ)
- 33. STREŠNÝ VÝSTRAHÝ VÝSTRAHÝ (VÝSTRAHÝ)
- 34. STREŠNÝ VÝSTRAHÝ VÝSTRAHÝ (VÝSTRAHÝ)
- 35. STREŠNÝ VÝSTRAHÝ VÝSTRAHÝ (VÝSTRAHÝ)
- 36. STREŠNÝ VÝSTRAHÝ VÝSTRAHÝ (VÝSTRAHÝ)
- 37. STREŠNÝ VÝSTRAHÝ VÝSTRAHÝ (VÝSTRAHÝ)
- 38. STREŠNÝ VÝSTRAHÝ VÝSTRAHÝ (VÝSTRAHÝ)
- 39. STREŠNÝ VÝSTRAHÝ VÝSTRAHÝ (VÝSTRAHÝ)
- 40. STREŠNÝ VÝSTRAHÝ VÝSTRAHÝ (VÝSTRAHÝ)
- 41. STREŠNÝ VÝSTRAHÝ VÝSTRAHÝ (VÝSTRAHÝ)
- 42. STREŠNÝ VÝSTRAHÝ VÝSTRAHÝ (VÝSTRAHÝ)
- 43. STREŠNÝ VÝSTRAHÝ VÝSTRAHÝ (VÝSTRAHÝ)
- 44. STREŠNÝ VÝSTRAHÝ VÝSTRAHÝ (VÝSTRAHÝ)
- 45. STREŠNÝ VÝSTRAHÝ VÝSTRAHÝ (VÝSTRAHÝ)
- 46. STREŠNÝ VÝSTRAHÝ VÝSTRAHÝ (VÝSTRAHÝ)
- 47. STREŠNÝ VÝSTRAHÝ VÝSTRAHÝ (VÝSTRAHÝ)
- 48. STREŠNÝ VÝSTRAHÝ VÝSTRAHÝ (VÝSTRAHÝ)
- 49. STREŠNÝ VÝSTRAHÝ VÝSTRAHÝ (VÝSTRAHÝ)
- 50. STREŠNÝ VÝSTRAHÝ VÝSTRAHÝ (VÝSTRAHÝ)
- 51. STREŠNÝ VÝSTRAHÝ VÝSTRAHÝ (VÝSTRAHÝ)
- 52. STREŠNÝ VÝSTRAHÝ VÝSTRAHÝ (VÝSTRAHÝ)
- 53. STREŠNÝ VÝSTRAHÝ VÝSTRAHÝ (VÝSTRAHÝ)
- 54. STREŠNÝ VÝSTRAHÝ VÝSTRAHÝ (VÝSTRAHÝ)
- 55. STREŠNÝ VÝSTRAHÝ VÝSTRAHÝ (VÝSTRAHÝ)
- 56. STREŠNÝ VÝSTRAHÝ VÝSTRAHÝ (VÝSTRAHÝ)
- 57. STREŠNÝ VÝSTRAHÝ VÝSTRAHÝ (VÝSTRAHÝ)
- 58. STREŠNÝ VÝSTRAHÝ VÝSTRAHÝ (VÝSTRAHÝ)
- 59. STREŠNÝ VÝSTRAHÝ VÝSTRAHÝ (VÝSTRAHÝ)
- 60. STREŠNÝ VÝSTRAHÝ VÝSTRAHÝ (VÝSTRAHÝ)
- 61. STREŠNÝ VÝSTRAHÝ VÝSTRAHÝ (VÝSTRAHÝ)
- 62. STREŠNÝ VÝSTRAHÝ VÝSTRAHÝ (VÝSTRAHÝ)
- 63. STREŠNÝ VÝSTRAHÝ VÝSTRAHÝ (VÝSTRAHÝ)
- 64. STREŠNÝ VÝSTRAHÝ VÝSTRAHÝ (VÝSTRAHÝ)
- 65. STREŠNÝ VÝSTRAHÝ VÝSTRAHÝ (VÝSTRAHÝ)
- 66. STREŠNÝ VÝSTRAHÝ VÝSTRAHÝ (VÝSTRAHÝ)
- 67. STREŠNÝ VÝSTRAHÝ VÝSTRAHÝ (VÝSTRAHÝ)
- 68. STREŠNÝ VÝSTRAHÝ VÝSTRAHÝ (VÝSTRAHÝ)
- 69. STREŠNÝ VÝSTRAHÝ VÝSTRAHÝ (VÝSTRAHÝ)
- 70. STREŠNÝ VÝSTRAHÝ VÝSTRAHÝ (VÝSTRAHÝ)
- 71. STREŠNÝ VÝSTRAHÝ VÝSTRAHÝ (VÝSTRAHÝ)
- 72. STREŠNÝ VÝSTRAHÝ VÝSTRAHÝ (VÝSTRAHÝ)
- 73. STREŠNÝ VÝSTRAHÝ VÝSTRAHÝ (VÝSTRAHÝ)
- 74. STREŠNÝ VÝSTRAHÝ VÝSTRAHÝ (VÝSTRAHÝ)
- 75. STREŠNÝ VÝSTRAHÝ VÝSTRAHÝ (VÝSTRAHÝ)
- 76. STREŠNÝ VÝSTRAHÝ VÝSTRAHÝ (VÝSTRAHÝ)
- 77. STREŠNÝ VÝSTRAHÝ VÝSTRAHÝ (VÝSTRAHÝ)
- 78. STREŠNÝ VÝSTRAHÝ VÝSTRAHÝ (VÝSTRAHÝ)
- 79. STREŠNÝ VÝSTRAHÝ VÝSTRAHÝ (VÝSTRAHÝ)
- 80. STREŠNÝ VÝSTRAHÝ VÝSTRAHÝ (VÝSTRAHÝ)
- 81. STREŠNÝ VÝSTRAHÝ VÝSTRAHÝ (VÝSTRAHÝ)
- 82. STREŠNÝ VÝSTRAHÝ VÝSTRAHÝ (VÝSTRAHÝ)
- 83. STREŠNÝ VÝSTRAHÝ VÝSTRAHÝ (VÝSTRAHÝ)
- 84. STREŠNÝ VÝSTRAHÝ VÝSTRAHÝ (VÝSTRAHÝ)
- 85. STREŠNÝ VÝSTRAHÝ VÝSTRAHÝ (VÝSTRAHÝ)
- 86. STREŠNÝ VÝSTRAHÝ VÝSTRAHÝ (VÝSTRAHÝ)
- 87. STREŠNÝ VÝSTRAHÝ VÝSTRAHÝ (VÝSTRAHÝ)
- 88. STREŠNÝ VÝSTRAHÝ VÝSTRAHÝ (VÝSTRAHÝ)
- 89. STREŠNÝ VÝSTRAHÝ VÝSTRAHÝ (VÝSTRAHÝ)
- 90. STREŠNÝ VÝSTRAHÝ VÝSTRAHÝ (VÝSTRAHÝ)
- 91. STREŠNÝ VÝSTRAHÝ VÝSTRAHÝ (VÝSTRAHÝ)
- 92. STREŠNÝ VÝSTRAHÝ VÝSTRAHÝ (VÝSTRAHÝ)
- 93. STREŠNÝ VÝSTRAHÝ VÝSTRAHÝ (VÝSTRAHÝ)
- 94. STREŠNÝ VÝSTRAHÝ VÝSTRAHÝ (VÝSTRAHÝ)
- 95. STREŠNÝ VÝSTRAHÝ VÝSTRAHÝ (VÝSTRAHÝ)
- 96. STREŠNÝ VÝSTRAHÝ VÝSTRAHÝ (VÝSTRAHÝ)
- 97. STREŠNÝ VÝSTRAHÝ VÝSTRAHÝ (VÝSTRAHÝ)
- 98. STREŠNÝ VÝSTRAHÝ VÝSTRAHÝ (VÝSTRAHÝ)
- 99. STREŠNÝ VÝSTRAHÝ VÝSTRAHÝ (VÝSTRAHÝ)
- 100. STREŠNÝ VÝSTRAHÝ VÝSTRAHÝ (VÝSTRAHÝ)



KONŠTRUKČNÝ DETAIL M 1:50

