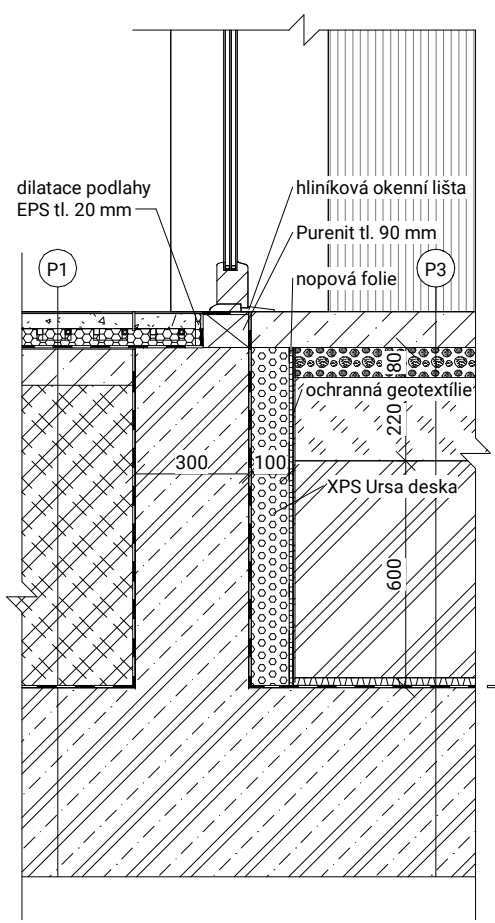
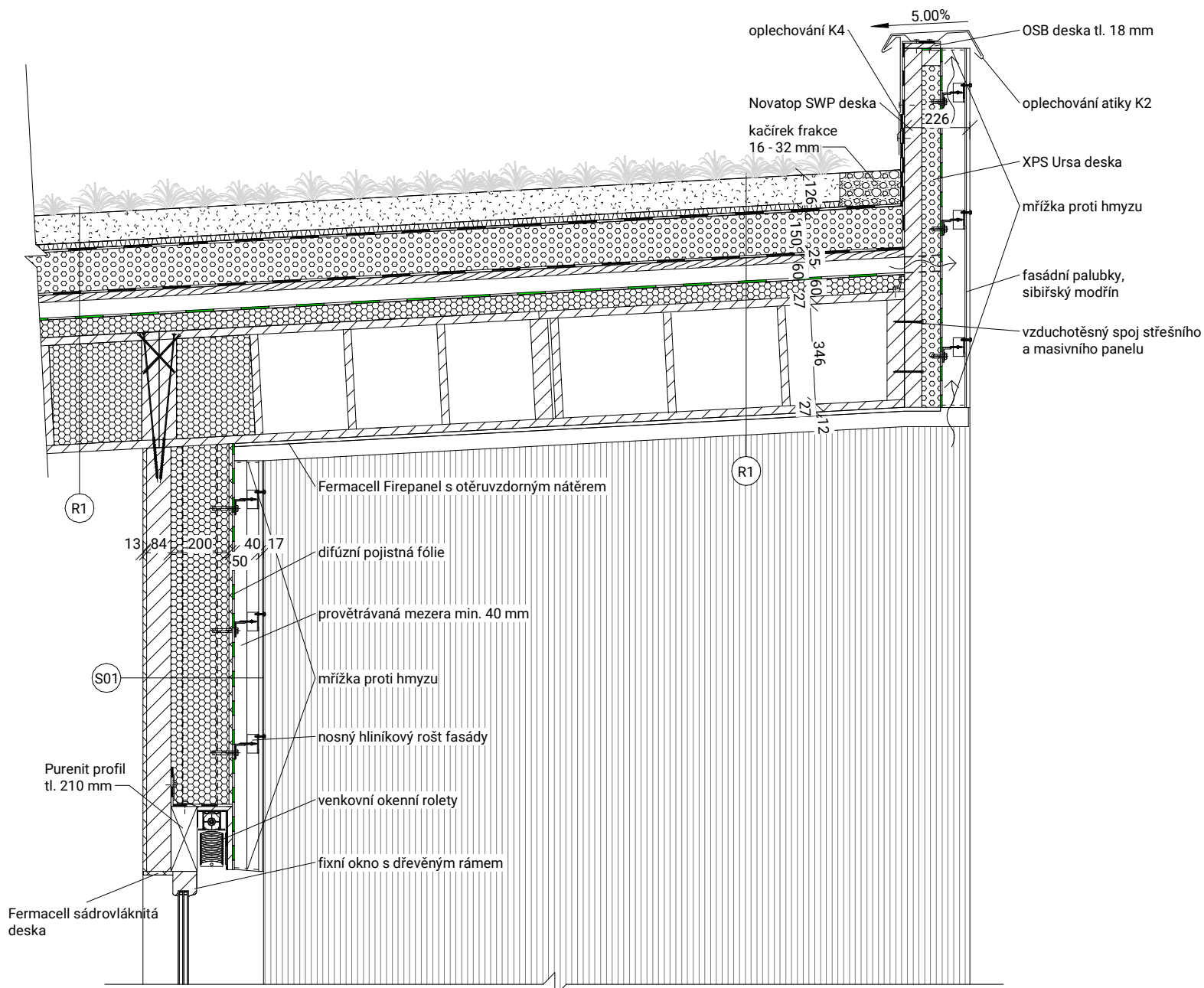


**LEGENDA:**

	Novatop panel
	Dřevoláknitá izolace
	Fermacell Firepanel
	Fasádní prkna
	Extrudovaný polystyren
	Litý anhydrit
	Železobeton
	Prostý beton
	Kačírek
	Štěrka
	Štěrkožrť
	Vegetační substrát
	Hydroizolace
	Difúzně otevřená folie
S XX	Stěny - viz tabulka
R XX	Střechy - viz tabulka
P XX	Podlahy - viz tabulka
K XX	Klempířské prvky - viz tabulka



±0,000 = 365 m.n.m.

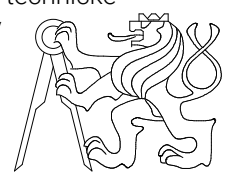
**Bakalářská práce**

Název projektu:

Mateřská škola Hostivice  
- Mají si kde hrát!

Univerzita:

České vysoké učení technické  
Fakulta architektury  
Ústav navrhování II



Thákurova 9  
166 34 Praha 6

Vedoucí ústavu:

doc. Ing. arch. Dalibor Hlaváček, Ph.D.

Vedoucí bakalářské práce:

Ing. arch. Štěpán Valouch

Konzultant:

Ing. arch. Marek Pavlas, Ph.D.

Část:

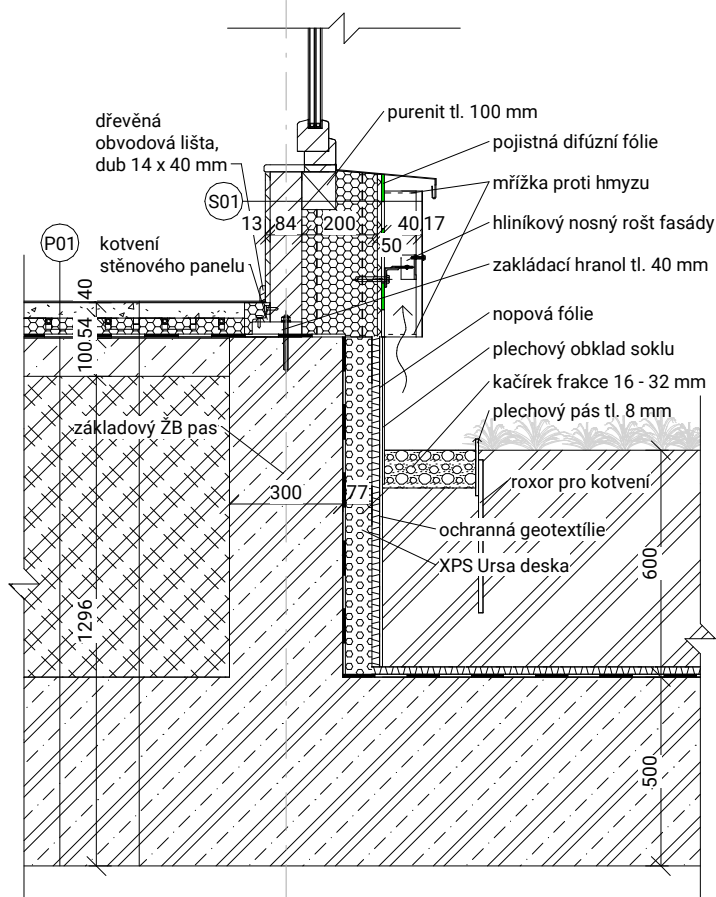
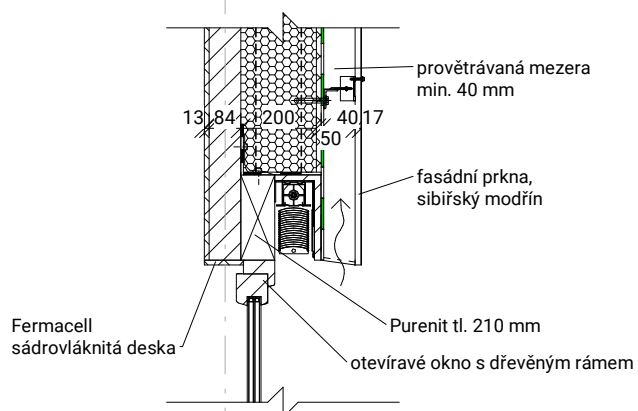
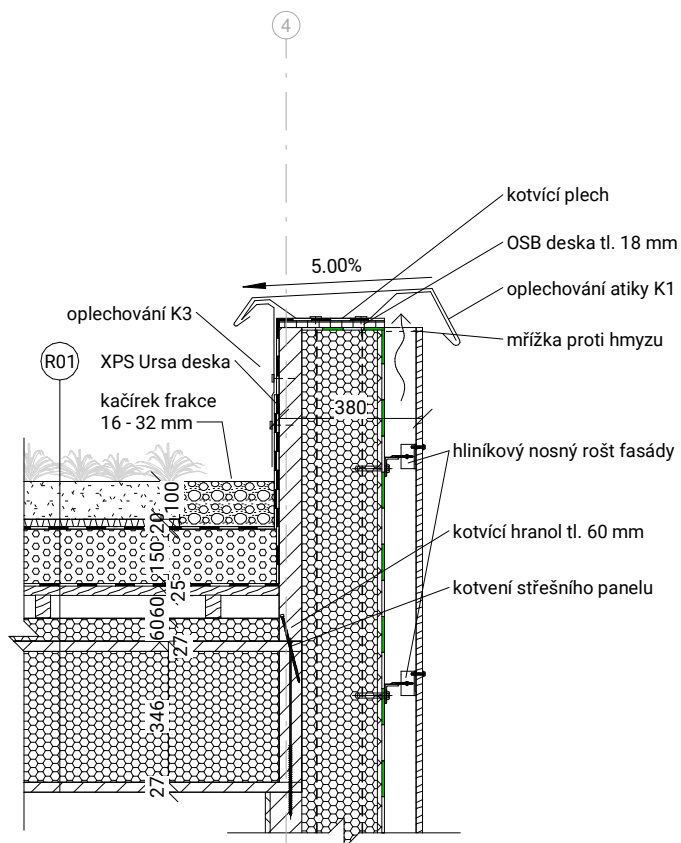
Architektonicko-stavební řešení

Vypracoval: Měřitko:

Vojtěch Trochta 1:20

Název výkresu: Číslo:

Detailní řez fasádou 1 D.1.b.4.1



#### LEGENDA:

	Novatop panel
	Dřevovláknitá izolace
	Fermacell Firepanel
	Fasádní prkna
	Extrudovaný polystyren
	Litý anhydrit
	Železobeton
	Prostý beton
	Kačírek
	Štěrka
	Štěrkožtr
	Vegetační substrát
	Hydroizolace
	Difúzně otevřená fólie
S XX	Stěny - viz tabulka
R XX	Střechy - viz tabulka
P XX	Podlahy - viz tabulka
K XX	Klempířské prvky - viz tabulka

±0,000 = 365 m.n.m.

#### Bakalářská práce

Název projektu:

Mateřská škola Hostivice  
- Mají si kde hrát!

Univerzita:

České vysoké učení technické  
Fakulta architektury  
Ústav navrhování II

Thákurova 9  
166 34 Praha 6

Vedoucí ústavu:

doc. Ing. arch. Dalibor Hlaváček, Ph.D.

Vedoucí bakalářské práce:

Ing. arch. Štěpán Valouch

Konzultant:

Ing. arch. Marek Pavlas, Ph.D.

Část:

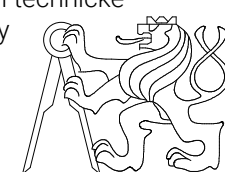
Architektonicko-stavební řešení

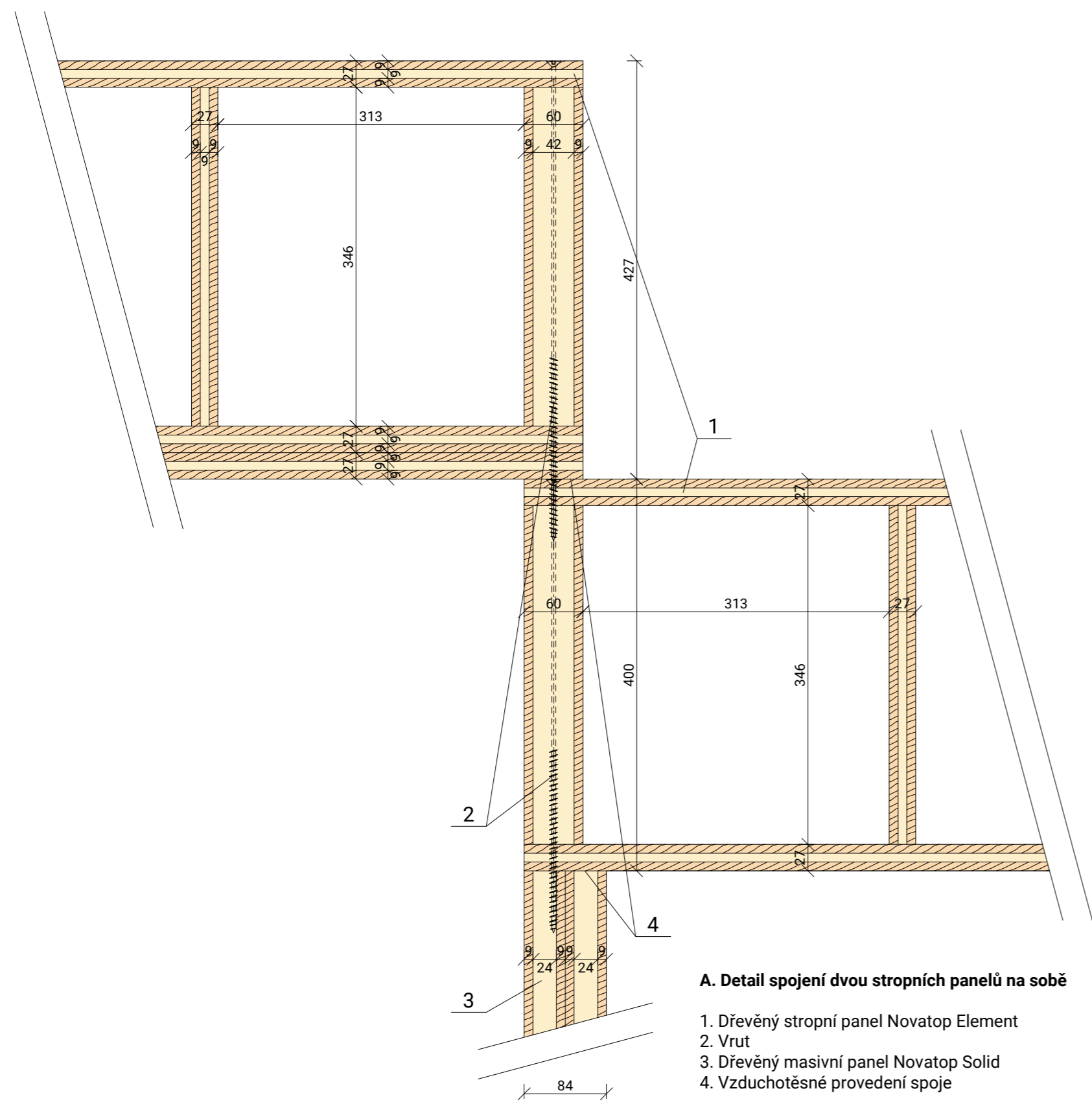
Vypracoval: Měřítko:

Vojtěch Trochta 1:20

Název výkresu: Číslo:

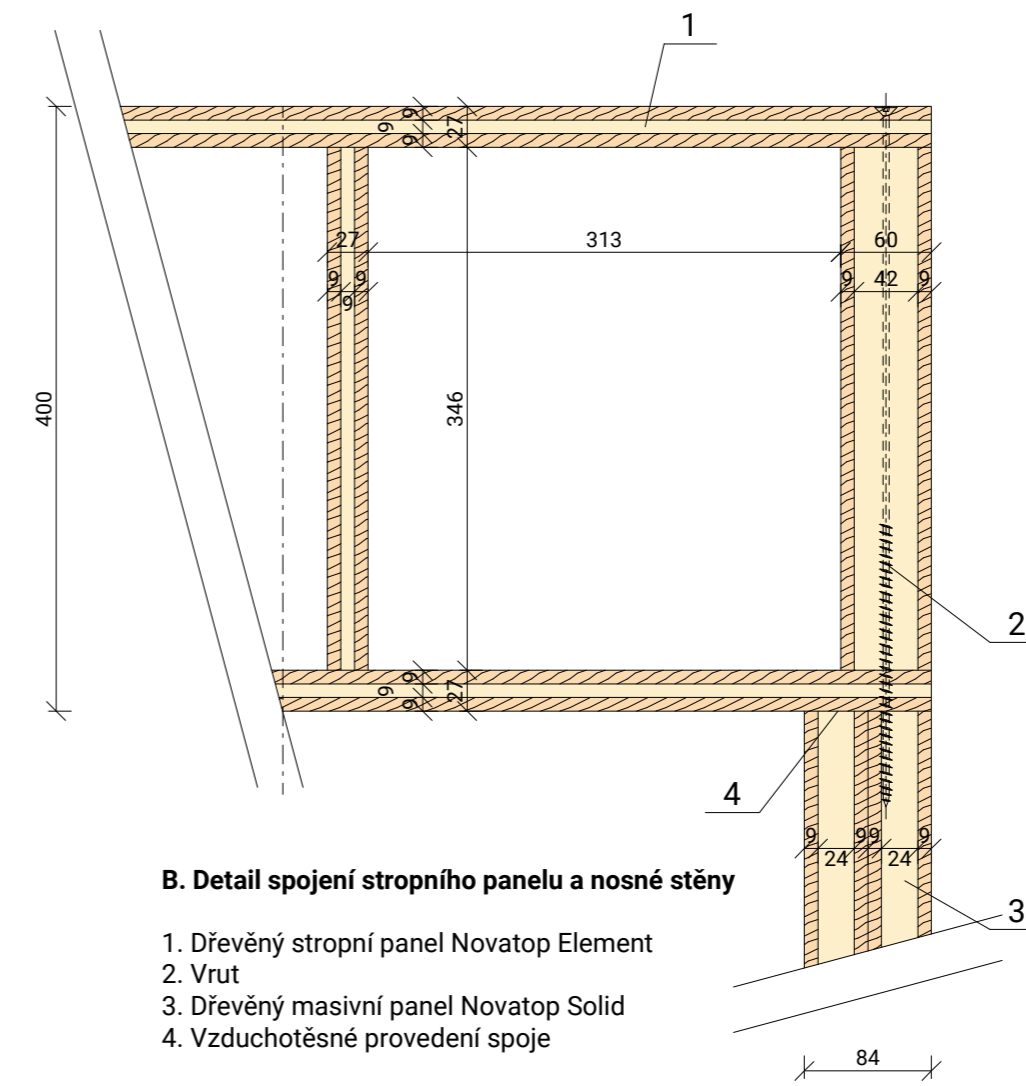
Detailní řez fasádou 2 D.1.b.4.2





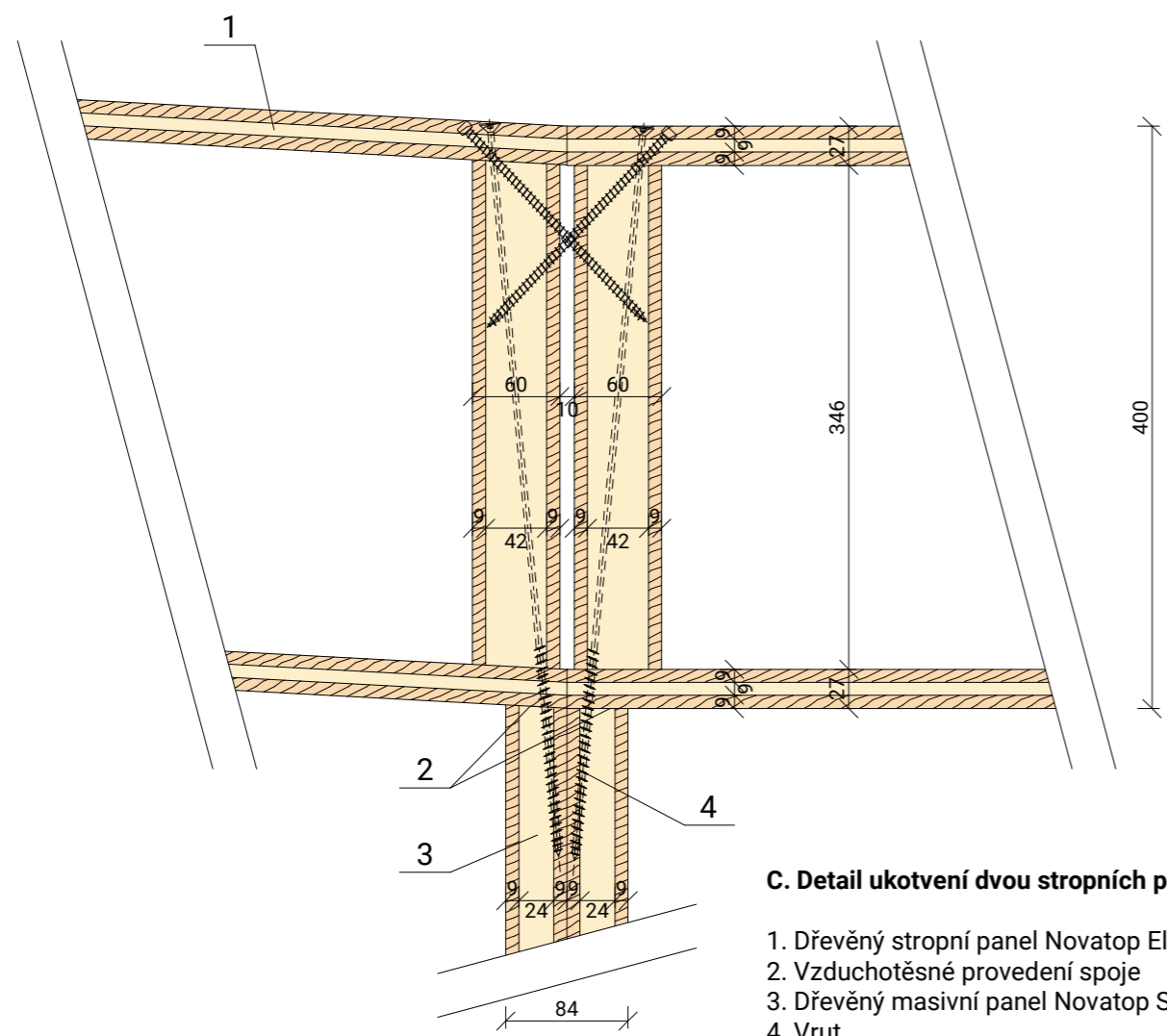
**A. Detail spojení dvou stropních panelů na sobě**

1. Dřevěný stropní panel Novatop Element
2. Vrut
3. Dřevěný masivní panel Novatop Solid
4. Vzduchotěsné provedení spoje



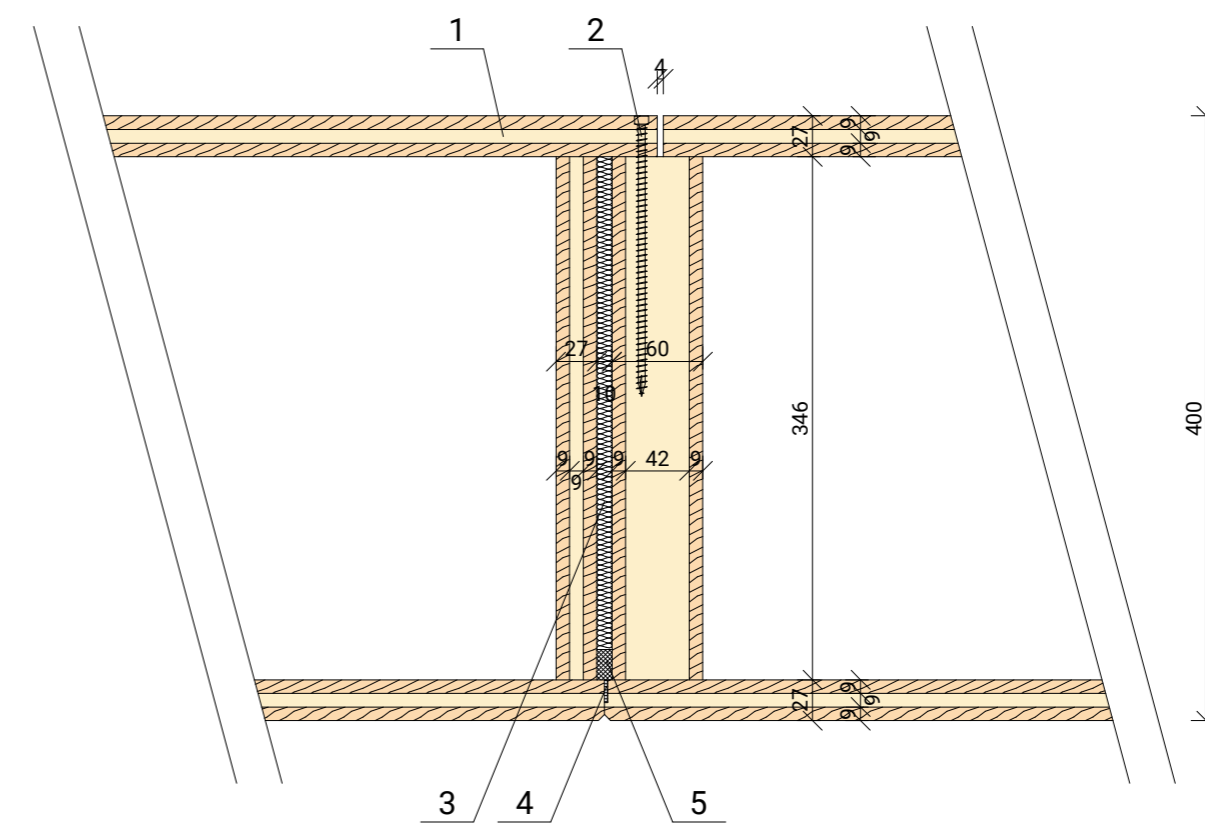
**B. Detail spojení stropního panelu a nosné stěny**

1. Dřevěný stropní panel Novatop Element
2. Vrut
3. Dřevěný masivní panel Novatop Solid
4. Vzduchotěsné provedení spoje



**C. Detail ukotvení dvou stropních panelů na nosnou stěnu**

1. Dřevěný stropní panel Novatop Element
2. Vzduchotěsné provedení spoje
3. Dřevěný masivní panel Novatop Solid
4. Vrut



**D. Detail průběžného spojení dvou stropních panelů**

1. Dřevěný stropní panel Novatop Element
2. Vrut
3. Izolace podélného spoje
4. Protipožární páska
5. Vzduchotěsná páska

±0,000 = 365 m.n.m.

**Bakalářská práce**

Název projektu:

Mateřská škola Hostivice  
- Mají si kde hrát!

Univerzita:

České vysoké učení technické  
Fakulta architektury  
Ústav navrhování II

Thákurova 9  
166 34 Praha 6

Vedoucí ústavu:

doc. Ing. arch. Dalibor Hlaváček, Ph.D.

Vedoucí bakalářské práce:

Ing. arch. Štěpán Valouch

Konzultant:

Ing. Miloslav Smutek, Ph.D.

Část:

Stavebně konstrukční řešení

Vypracoval:

Vojtěch Trochta

Měřítko:

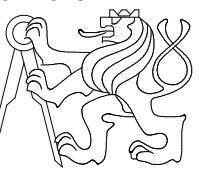
1:5

Název výkresu:

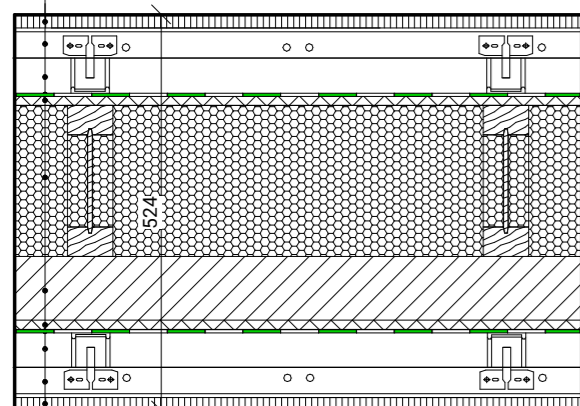
Detaily spojů střešních panelů

Číslo:

D.2.c.4

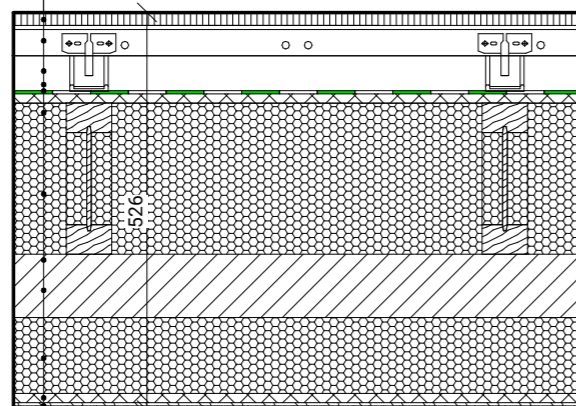


- Dřevěná fasádní prkna tl. 17 mm
- Hliníkový nosný rošt tl. 92,5 mm + provětrávaná mezera 40 mm
- Difúzně otevřená pojistná folie STEICOMulit UDB tl. 1 mm
- Sádrovláknitá deska Fermacell Firepanel tl. 12,5 mm
- Nosníky STEICOWall + dřevovláknitá deska STEICOtherm tl. 200 mm
- Lepný dřevěný panel Novatop Solid tl. 84 mm
- Dřevovláknitá deska STEICOflex 036 tl. 100 mm
- Sádrovláknitá deska Fermacell Firepanel tl. 12,5 mm
- Difúzně otevřená pojistná folie STEICOMulit UDB tl. 1 mm
- Hliníkový nosný rošt tl. 92,5 mm + provětrávaná mezera 40 mm
- Dřevěná fasádní prkna tl. 17 mm



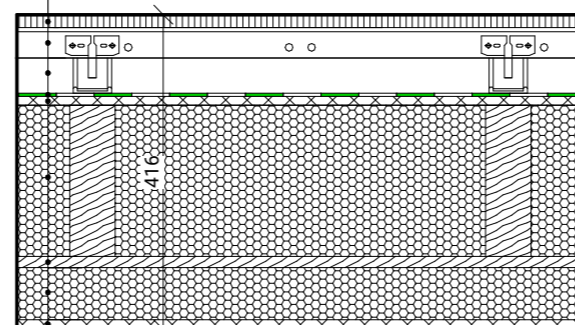
S01 - Obvodová stěna s oboustranným obkladem

- Dřevěná fasádní prkna tl. 17 mm
- Hliníkový nosný rošt tl. 92,5 mm + provětrávaná mezera 40 mm
- Difúzně otevřená pojistná folie STEICOMulit UDB tl. 1 mm
- Sádrovláknitá deska Fermacell Firepanel tl. 12,5 mm
- Nosníky STEICOWall + dřevovláknitá deska STEICOtherm tl. 200 mm
- Lepný dřevěný panel Novatop Solid tl. 84 mm
- Dřevovláknitá deska STEICOflex 036 tl. 100 mm
- Sádrovláknitá deska Fermacell Firepanel tl. 12,5 mm
- Cementové lepidlo pro obklad tl. 4 mm
- Keramický obklad tl. 6 mm



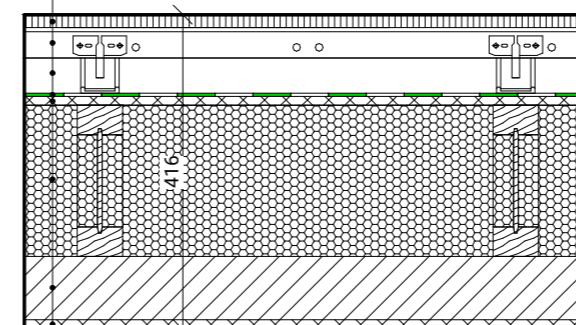
S02 - Obvodová stěna s instalační předstěnou

- Dřevěná fasádní prkna tl. 17 mm
- Hliníkový nosný rošt tl. 92,5 mm + provětrávaná mezera 40 mm
- Difúzně otevřená pojistná folie STEICOMulit UDB tl. 1 mm
- Sádrovláknitá deska Fermacell Firepanel tl. 12,5 mm
- Dřevěné nosné trámy 200/60 mm + dřevovláknitá deska STEICOtherm tl. 200 mm
- OSB biodeska tl. 15 mm
- Dřevovláknitá deska STEICOtherm tl. 69 mm
- Sádrovláknitá deska Fermacell Firepanel 12,5 mm



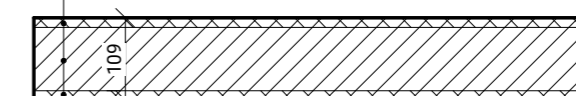
S03 - Obvodová stěna s rámovou nosnou konstrukcí

- Dřevěná fasádní prkna tl. 17 mm
- Hliníkový nosný rošt tl. 92,5 mm + provětrávaná mezera 40 mm
- Difúzně otevřená pojistná folie STEICOMulit UDB tl. 1 mm
- Sádrovláknitá deska Fermacell Firepanel tl. 12,5 mm
- Dřevovláknitá deska STEICOflex 036 tl. 50 mm
- Nosníky STEICOWall + dřevovláknitá deska STEICOtherm tl. 160 mm
- OSB biodeska tl. 15 mm
- Lepný dřevěný panel Novatop Solid tl. 84 mm
- Sádrovláknitá deska Fermacell Firepanel 12,5 mm



S04 - Obvodová stěna se stěnovými nosnými panely

- Otěruvzdorný nátěr Primalex Fortissimo
- Sádrovláknitá deska Fermacell Firepanel 12,5 mm
- Masivní dřevěný panel Novatop Solid tl. 84 mm
- Sádrovláknitá deska Fermacell Firepanel 12,5 mm
- Otěruvzdorný nátěr Primalex Fortissimo



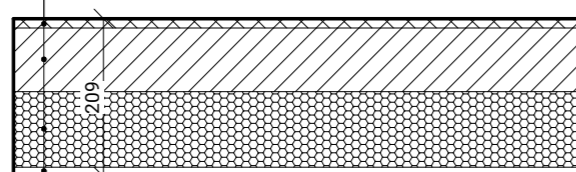
S05 - Vnitřní nosná stěna

- Otěruvzdorný nátěr Primalex Fortissimo
- Sádrovláknitá deska Fermacell Firepanel 12,5 mm
- Lepný dřevěný panel Novatop Solid tl. 124 mm
- Sádrovláknitá deska Fermacell Firepanel 12,5 mm
- Otěruvzdorný nátěr Primalex Fortissimo



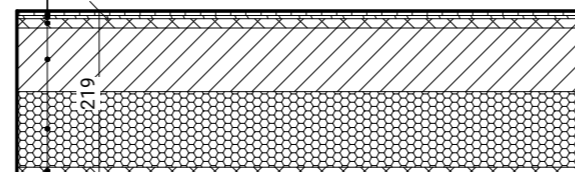
S06 - Vnitřní nosná stěna

- Otěruvzdorný nátěr Primalex Fortissimo
- Sádrovláknitá deska Fermacell Firepanel 12,5 mm
- Lepný dřevěný panel Novatop Solid tl. 84 mm
- Dřevovláknitá deska STEICOflex 036 tl. 100 mm
- Sádrovláknitá deska Fermacell Firepanel 12,5 mm
- Otěruvzdorný nátěr Primalex Fortissimo



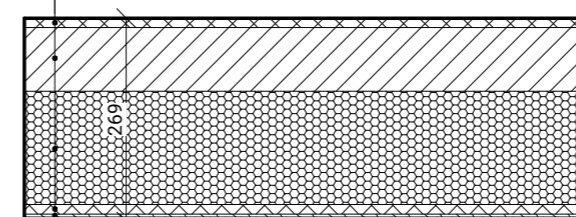
S07 - Vnitřní nosná stěna s instalační předstěnou

- Keramický obklad tl. 6 mm
- Cementové lepidlo pro obklad tl. 4 mm
- Sádrovláknitá deska Fermacell Firepanel 12,5 mm
- Lepný dřevěný panel Novatop Solid tl. 84 mm
- Dřevovláknitá deska STEICOflex 036 tl. 100 mm
- Sádrovláknitá deska Fermacell Firepanel 12,5 mm
- Otěruvzdorný nátěr Primalex Fortissimo



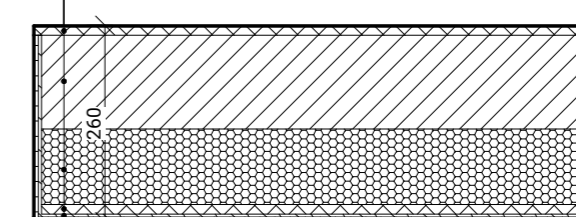
S08 - Vnitřní nosná stěna s instalační předstěnou a keramickým obkladem

- Otěruvzdorný nátěr Primalex Fortissimo
- Sádrovláknitá deska Fermacell Firepanel 12,5 mm
- Lepný dřevěný panel Novatop Solid tl. 84 mm
- Dřevovláknitá deska STEICOflex 036 tl. 150 mm
- Sádrovláknitá deska Fermacell Firepanel 12,5 mm
- Cementové lepidlo pro obklad tl. 4 mm
- Keramický obklad tl. 6 mm



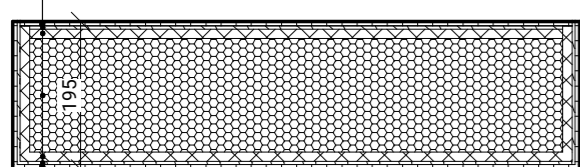
S09 - Vnitřní nosná stěna s instalační předstěnou a keramickým obkladem

- Otěruvzdorný nátěr Primalex Fortissimo
- Sádrovláknitá deska Fermacell Firepanel 12,5 mm
- Lepný dřevěný panel Novatop Solid tl. 124 mm
- Dřevovláknitá deska STEICOflex 036 tl. 100 mm
- Sádrovláknitá deska Fermacell Firepanel 12,5 mm
- Cementové lepidlo pro obklad tl. 4 mm
- Keramický obklad tl. 6 mm



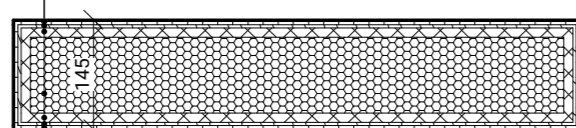
S10 - Vnitřní nosná stěna s instalační předstěnou a keramickým obkladem

- Keramický obklad tl. 6 mm
- Cementové lepidlo pro obklad tl. 4 mm
- Sádrovláknitá deska Fermacell Firepanel 12,5 mm
- Dřevovláknitá deska STEICOflex 036 tl. 100 mm
- Sádrovláknitá deska Fermacell Firepanel 12,5 mm
- Cementové lepidlo pro obklad tl. 4 mm
- Keramický obklad tl. 6 mm



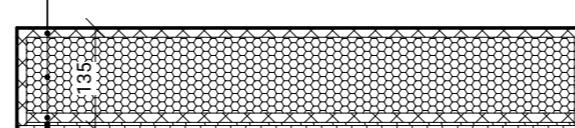
S11 - Vnitřní příčka s oboustranným keramickým obkladem

- Keramický obklad tl. 6 mm
- Cementové lepidlo pro obklad tl. 4 mm
- Sádrovláknitá deska Fermacell Firepanel 12,5 mm
- Dřevovláknitá deska STEICOflex 036 tl. 100 mm
- Sádrovláknitá deska Fermacell Firepanel 12,5 mm
- Cementové lepidlo pro obklad tl. 4 mm
- Keramický obklad tl. 6 mm



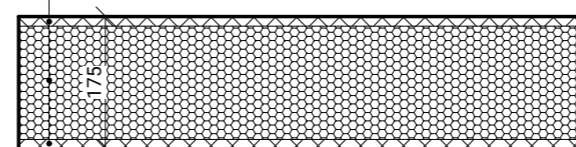
S12 - Vnitřní příčka s oboustranným keramickým obkladem

- Otěruvzdorný nátěr Primalex Fortissimo
- Sádrovláknitá deska Fermacell Firepanel 12,5 mm
- Dřevovláknitá deska STEICOflex 036 tl. 100 mm
- Sádrovláknitá deska Fermacell Firepanel 12,5 mm
- Cementové lepidlo pro obklad tl. 4 mm
- Keramický obklad tl. 6 mm



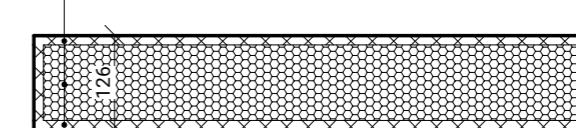
S13 - Vnitřní příčka s jednostranným keramickým obkladem

- Otěruvzdorný nátěr Primalex Fortissimo
- Sádrovláknitá deska Fermacell Firepanel 12,5 mm
- Dřevovláknitá deska STEICOflex 036 tl. 150 mm
- Sádrovláknitá deska Fermacell Firepanel 12,5 mm
- Otěruvzdorný nátěr Primalex Fortissimo



S14 - Vnitřní příčka

- Otěruvzdorný nátěr Primalex Fortissimo
- Sádrovláknitá deska Fermacell Firepanel 12,5 mm
- Dřevovláknitá deska STEICOflex 036 tl. 100 mm
- Sádrovláknitá deska Fermacell Firepanel 12,5 mm
- Otěruvzdorný nátěr Primalex Fortissimo



S15 - Vnitřní příčka

±0,000 = 365 m.n.m.

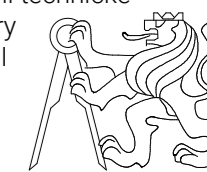
### Bakalářská práce

Název projektu:

Mateřská škola Hostivice  
- Mají si kde hrát!

Univerzita:

České vysoké učení technické  
Fakulta architektury  
Ústav navrhování II



Tháškurova 9  
166 34 Praha 6

Vedoucí ústavu:

doc. Ing. arch. Dalibor Hlaváček, Ph.D.

Vedoucí bakalářské práce:

Ing. arch. Štěpán Valouch

Konzultant:

Ing. arch. Marek Pavlas, Ph.D.

Část:

Architektonicko-stavební řešení

Vypracoval:

Vojtěch Trochta

Název výkresu:

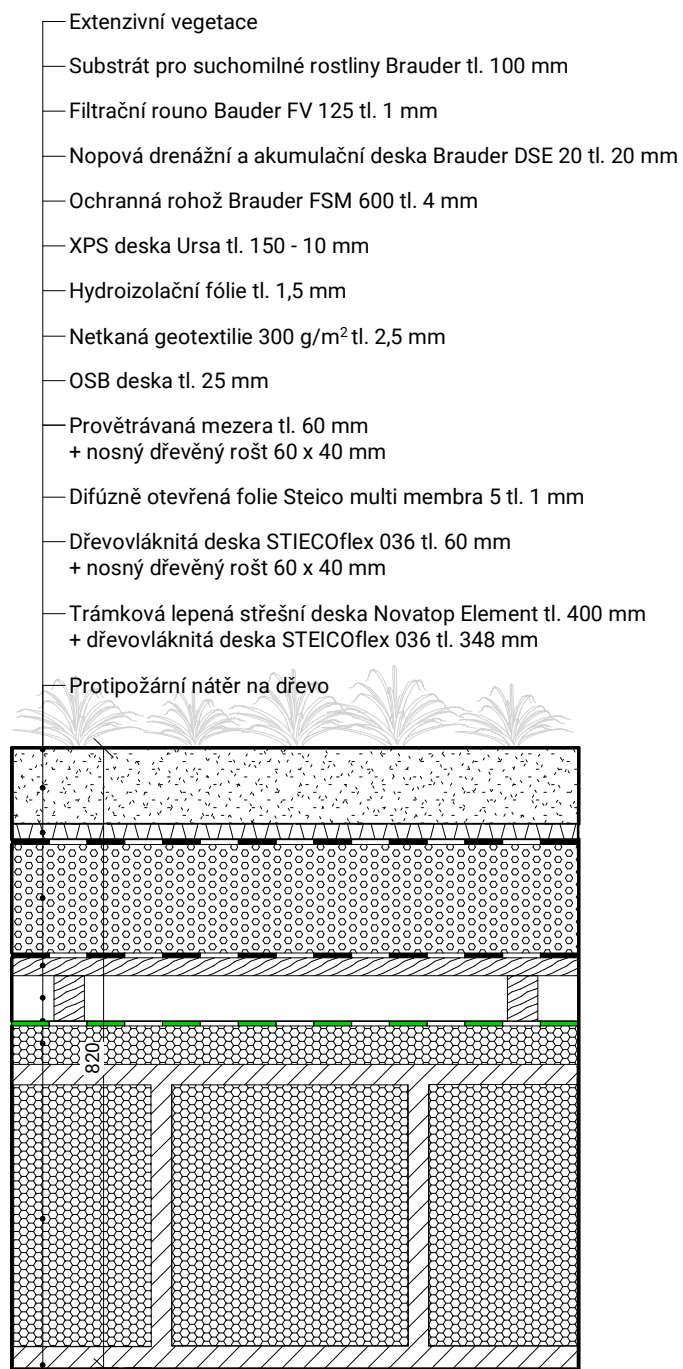
Skladby stěn

Měřítko:

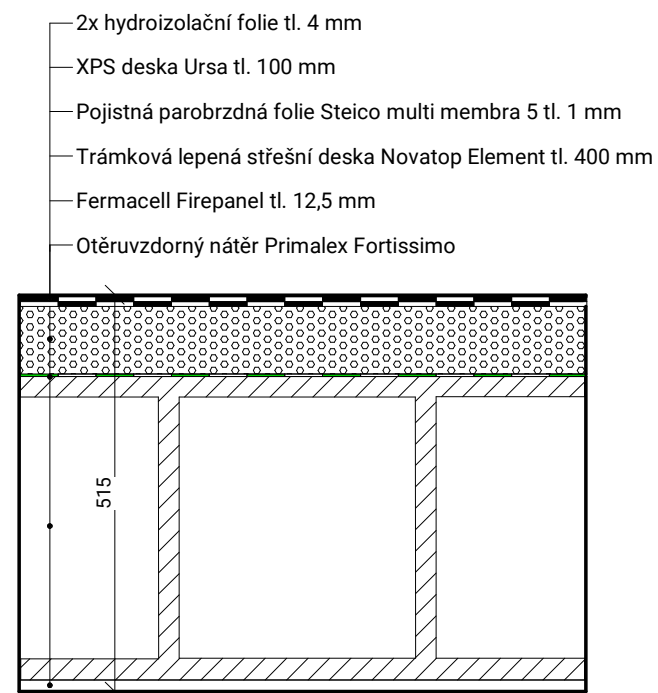
1:10

Číslo:

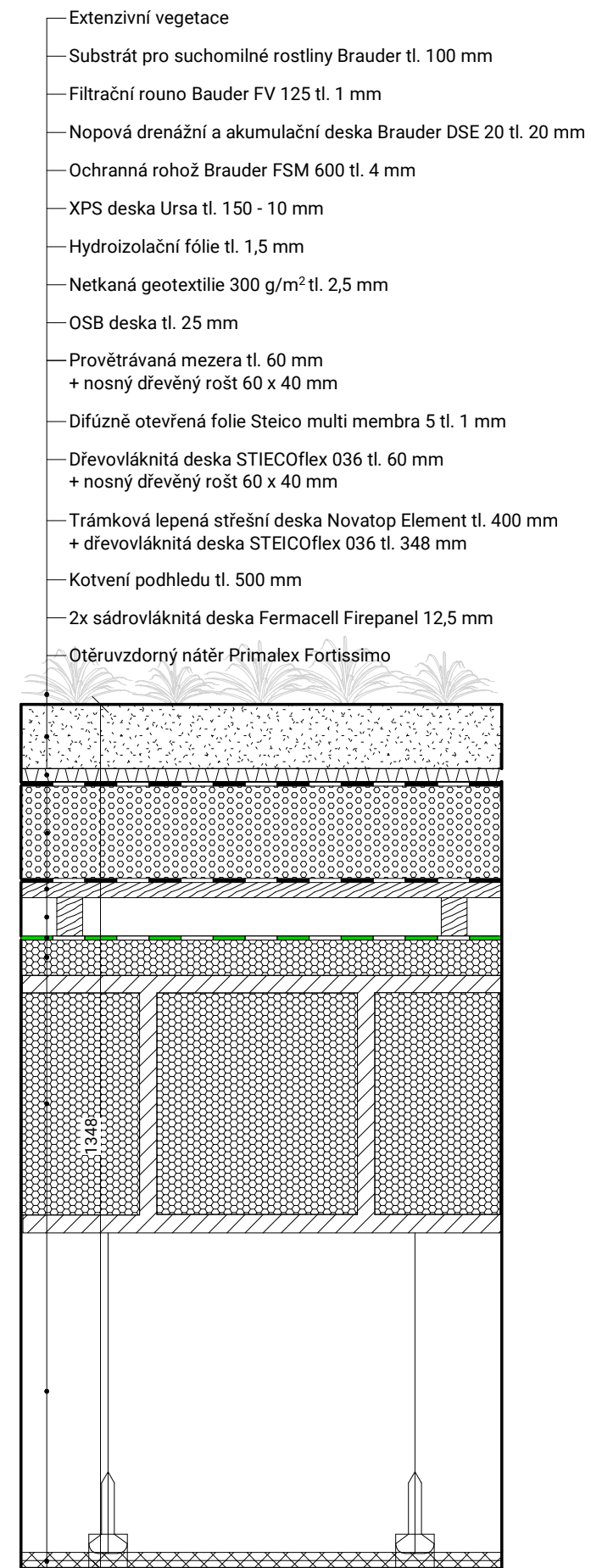
D.1.b.5.2



R1 - Hlavní střeška objektu



R2 - Střeška nad venkovními prostory



R3 - Střeška s SDK pohledem

±0,000 = 365 m.n.m.

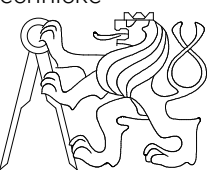
## Bakalářská práce

Název projektu:

Mateřská škola Hostivice  
 - Mají si kde hrát!

Univerzita:

České vysoké učení technické  
 Fakulta architektury  
 Ústav navrhování II



Thákurova 9  
 166 34 Praha 6

Vedoucí ústavu:

doc. Ing. arch. Dalibor Hlaváček, Ph.D.

Vedoucí bakalářské práce:

Ing. arch. Štěpán Valouch

Konzultant:

Ing. arch. Marek Pavlas, Ph.D.

Část:

Architektonicko-stavební řešení

Vypracoval:

Vojtěch Trochta

Měřítko:

1:10

Název výkresu:

Skladby střech

Číslo:

D.1.b.5.3