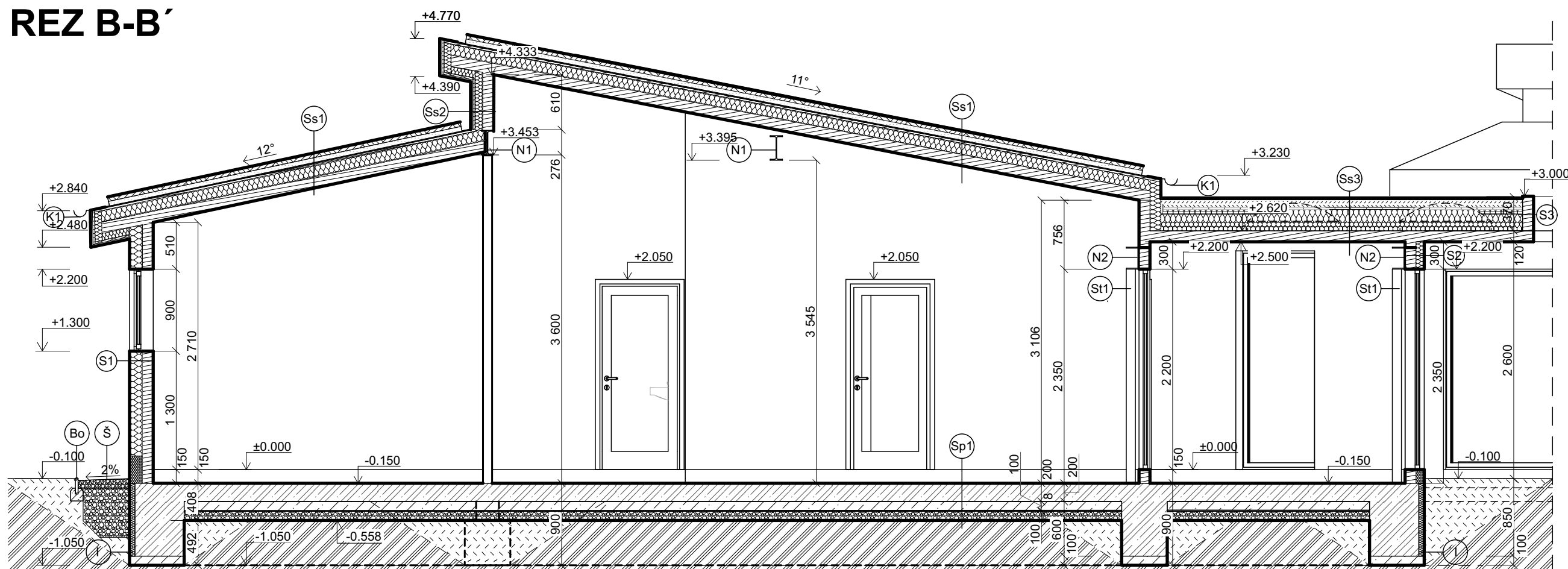
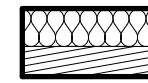

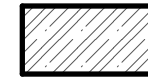
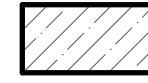
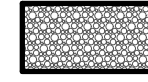
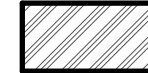


# REZ B-B'



# LEGENDA MATERIÁLOV

-  NOSNÝ CLT PANEL Storaenso L5S, hr. 120 mm  
S TEPELNOU IZOLÁCIOU knaufinsulation FKD S THERMAL -  $\lambda = 0,035 \text{ W/m.K}$ , hr. 140 mm
-  CLT PANEL Storaenso L5S, hr. 120 mm, 100 mm
-  ŽELEZOBETÓN - BETÓN 30/37, VÝSTUŽ B 500B, hr. 200 mm
-  BETÓN PROSTÝ C 20/25
-  ŠTRKOVÝ NÁSYP, FRAKCIA 16/32
-  ZEMINA PŮVODNÁ

# POZNÁMKY

- S1 OCEĽOVÝ STĽP- valcovaný profil SHS100x4, pevnosť ocele S235
- N1 NOSNÍK Z PROFILU IPE270 z konštrukčnej ocele S235, výška prvku je 270 mm
- N2 NOSNÍK Z PROFILU IPE270 z konštrukčnej ocele S235, výška prvku je 270 mm
- K1 ODKVAPOVÝ ŽLAB Z TITANZINKOVÉHO PLECHU
- Š Štrkový chodník
- Bo Betónový obrubník
- I ISOVER STYRODUR 2800 C XPS ( $\lambda = 0,034 \text{ W/m.K}$ ), hr. 60 mm - TI ZÁKLADU

# POZNÁMKY

- Sp1 POLYURETÁNOVÁ LIATA PODLAHA - hr. 150 mm ( $U = 0,342 \text{ W/m}^2.K$ ,  $R = 2,581 \text{ m}^2.K/W$ )**
  - Polyuretánová liata podlaha hr. 4 mm
  - Cementový poter BAUMIT POTER hr. 54 mm
  - Uponor Minitec panel pre podlahové vykurovanie hr. 12 mm
  - BAUMIT separačná fólia FE
  - Izolácia EPS FLOOR 5 000,  $\lambda = 0,038 \text{ W/m.K}$  hr. 2x40 mm
  - BAUMIT separačná fólia FE
  - Asfaltový pás (SBS) - Icopal estobil G G40 speed hr. 2x4 mm
  - Železobetónová doska hr. 200 mm
  - Podkladný betón - Baumit mur. malta plus hr. 100 mm
  - Nopová fólia hr. 8 mm
  - Štrkové lôžko (makadám) hr. 100 mm
  - pôvodný terén
- Ss1 VEGETAČNÁ STRECHA - hr. 257 mm ( $U = 0,144 \text{ W/m}^2.K$ ,  $R = 6,807 \text{ m}^2.K/W$ )**
  - OZELENIE - BauderGREEN FBS 5/6, BauderGREEN Seed Mix
  - VEGETAČNÝ SUBSTRÁT - BauderGREEN Substrat R hr. 50 mm
  - FILTRAČNÁ VRSTVA - BauderGREEN FV 125 hr. 1 mm
  - HYDROAKUMULAČNÁ A DRENÁŽNA DOSKA - Bauder WSP 50 hr. 50 mm
  - OCHRANNÁ ROHOŽ - BauderGREEN FSM 600 hr. 4 mm
  - SPODNÁ HI - BauderTEC ELWS DUO hr. 3 mm
  - TI VRSTVA - BauderPIR MDE s drevenou kompozitnou doskou hr. 22 mm hr. 142 mm
  - PRIAMO NAD CLT panelom sa ešte pre realizáciu vrstiev strechy umiestnia elektro rozvody
  - VRCHNÁ HI - BauderPLANT E hr. 5,2 mm
  - PAROZÁBRANA - BauderTEC KSD DUO hr. 1,5 mm
  - CLT Panel Storaenso L5S hr. 120 mm

- Ss2 HLINIKOVÁ KRYTINA - hr. 126 mm ( $U = 0,201 \text{ W/m}^2.K$ ,  $R = 4,801 \text{ m}^2.K/W$ )**
  - PREFA prefalz, farba antracit hr. 1,6 mm
  - Preglejka PV SUR BREZA CP/C brúsená hr. 21 mm
  - TI VRSTVA - BauderPIR MF hr. 80 mm
  - CLT Panel Storaenso L5S hr. 120 mm
  - Lak na drevo interior, A.L.K. objekt olej 1100 (prírodný)

- Ss3 VEGETAČNÁ POLCHÁ STRECHA - hr. 370 mm ( $U = 0,100 \text{ W/m}^2.K$ ,  $R = 9,912 \text{ m}^2.K/W$ )**
  - OZELENIE - BauderGREEN FBS 5/6, BauderGREEN Seed Mix
  - Vegetačný substrát BauderGREEN Substrat EM 1250 hr. 80 mm
  - BAUDER - filtračná rohož FV 125 hr. 1 mm
  - HYDROAKUMU. A DRENÁŽ. VRSTVA- BauderGREEN DSE 20 hr. 20 mm
  - BauderGREEN ochranná rohož FSM 600 hr. 4 mm
  - BAUDER separačná fólia PE 02 hr. 0,2 mm
  - Bauder TERMOPLAN T 15 V - FPO fólia hr. 2,0 mm
  - BauderPIR MF,  $\lambda = 0,025 \text{ W/m.K}$  (spádovaná) hr. 140 mm
  - TI VRSTVA - BauderPIR MF hr. 100 mm
  - Parozábrana SIKA Sarnavap-1000 E hr. 2 mm
  - PRIAMO NAD CLT panelom sa ešte pre realizáciu vrstiev strechy umiestnia elektro rozvody
  - CLT panel Storaenso L5S hr. 120 mm

- S1 OBVODOVÁ STENA S DREVENÝM OBKLADOM - hr. 227 mm ( $U = 0,178 \text{ W/m}^2.K$ ,  $R = 5,454 \text{ m}^2.K/W$ )**
  - Drevený obklad Rhombus, Thermoborovica 24 x 68 mm, hr. 24 mm
  - Sieťovina proti hmyzu, rozmery očiek sieťoviny je 1,4x1,2mm hr. 1 mm
  - Drevená konštrukcia (horizontálna), 22x50 mm hr. 22 mm
  - Drevená konštrukcia latovanie (vertikálna) tvorí vzduchovú medzeru, 40x50 mm hr. 40 mm
  - Difúzne otvorená kontaktná fólia HOMESEAL LDS 40 hr. 0,22 mm
  - Tepelná izolácia knaufinsulation FKD S THERMAL+ kotvenie, hr. 140 mm
  - CLT Panel Storaenso L5S hr. 120 mm

- S2 OBVODOVÁ STENA S OMIETKOU - hr. 222 mm ( $U = 0,213 \text{ W/m}^2.K$ ,  $R = 4,523 \text{ m}^2.K/W$ )**
  - Lak na drevo interior, A.L.K. objekt olej 1100 (prírodný)
  - CLT Panel Storaenso L5S hr. 120 mm
  - TI ISOVER GÓR-STAL termPIR ETX ( $\lambda = 0,025 \text{ W/m.K}$ ) + kotvenie hr. 90 mm
  - Vyrovnávací vrstva, Baumit ProContact hr. 4 mm
  - Cem. lepiaca malta, Baumit ProContact + sklotextilná mriežka, Baumit StarTex hr. 6 mm
  - Penetrácia, Baumit UniPrimer
  - Biela fasádna omietka, Baumit NANOPORTOP, hr. 2 mm

- S3 SKLADBA ATIKY Z CLT PANELU - hr. 82 mm**
  - Náter na drevo exteriér, A.L.K. diotrol (3 krokový systém)
  - CLT Panel Storaenso L3S hr. 80 mm
  - Parozábrana SIKA Sarnavap-1000 E hr. 2 mm
  - SPÁDOVÁ VRSTVA - BauderPIR MF ( $\lambda = 0,025 \text{ W/m.K}$ ) hr. 140 mm

± 0,000 = 137,000 m n. m. (BPV)

Študent: Karolína IVANČÍKOVÁ	Projekt: <b>MATERSKÁ ŠKOLA</b>	Investor: STU
Ročník: I. AKP	KPS - ARCHITEKTÚRA	Číslo zákazky:
Konzultant: Ing. Erik JAKEŠ, PhD.		Dokument: PROJEKT NA STAVEBNÉ POVOLENIE
Zákonný vlastníek: <b>STU STAVEBNÁ FAKULTA V BRATISLAVE KKPS</b>	Druh dokumentu:	Dátum: 12 / 2022
	Názov dokumentu: REZ B-B'	Mierka: 1:50
		List: 3