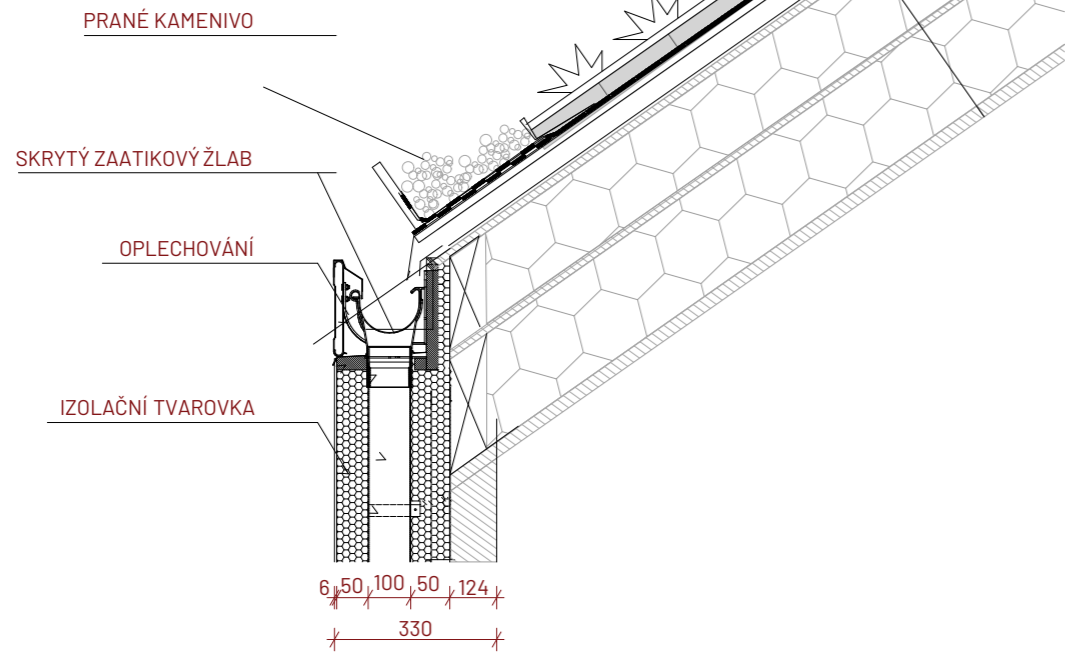


SKLADBA STŘECHY

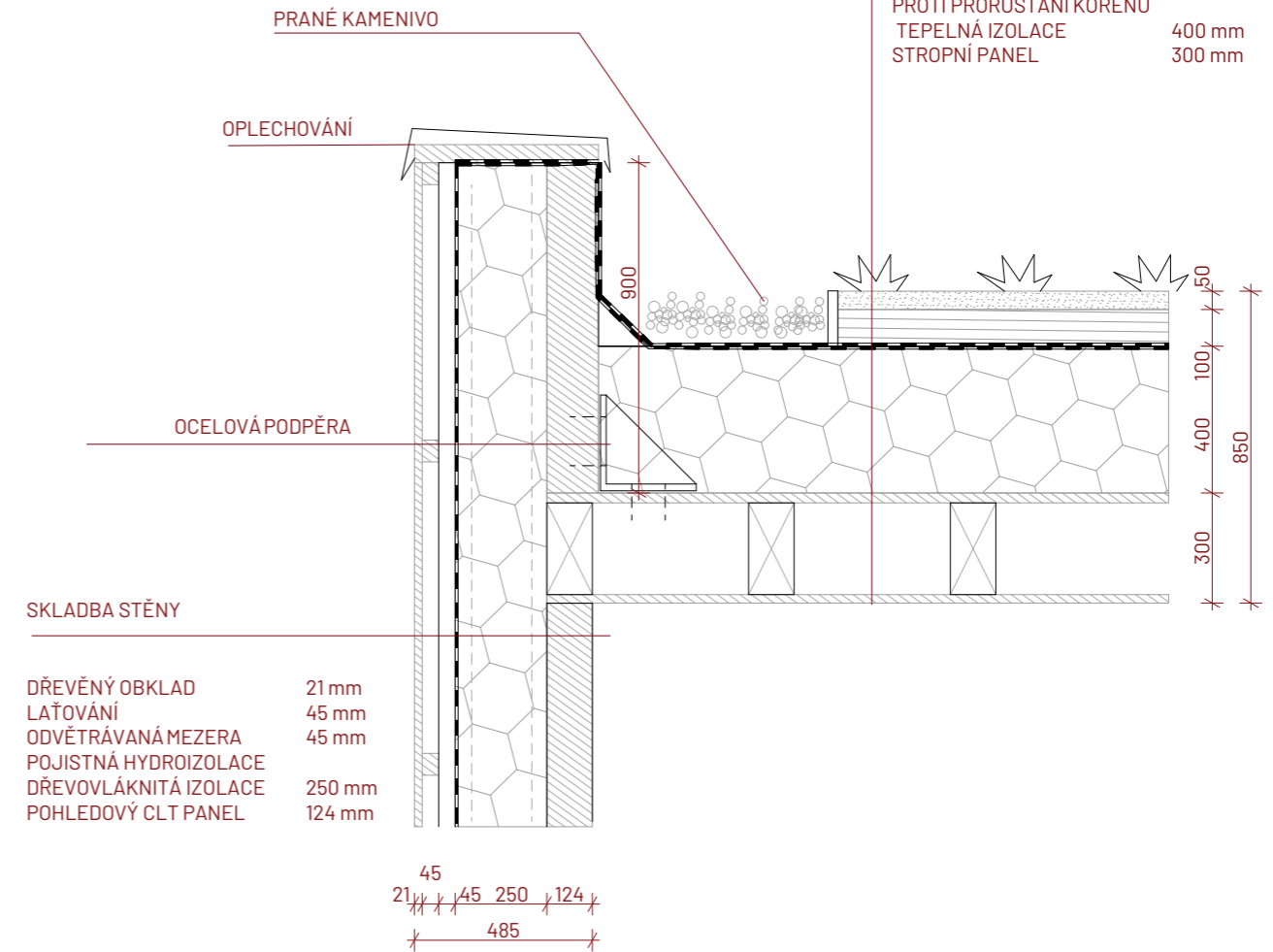
ROZCHODNÍKOVÉ ECORASTRY	25 mm
HYDROFILNÍ MINERÁLNÍ VLNA	55 mm
HYDROIZOLACE ODOLNÁ PROTI PRORŮSTÁNÍ KOŘENŮ	
ZÁKLOP Z OSB	20 mm
KONTRALAŤ	60 mm
POJISTNÁ HYDROIZOLACE NADKROEVNÍ	
DŘEVOVLÁKNITÁ IZOLACE	200 mm
STROPNÍ PANEL S TEPELNOU IZOLACÍ	300 mm



DETAIL OKAPNÍ HRANY ŠIKMÉ STŘECHY\_M1:20

SKLADBA STŘECHY

MOKŘADNÍ ROSTLINY - HYDROPONICKY PĚSTOVANÉ	
ŠTĚRK	50 mm
LEHKÝ SUBSTRÁT	100 mm
OCHRANNÁ GEOTEXILIE	
HYDROIZOLACE ODOLNÁ PROTI PRORŮSTÁNÍ KOŘENŮ	
TEPELNÁ IZOLACE	400 mm
STROPNÍ PANEL	300 mm



SKLADBA STĚNY

DŘEVĚNÝ OBKLAD	21 mm
LAŤOVÁNÍ	45 mm
ODVĚTRÁVANÁ MEZERA	45 mm
POJISTNÁ HYDROIZOLACE	
DŘEVOVLÁKNITÁ IZOLACE	250 mm
POHLEDOVÝ CLT PANEL	124 mm

DETAIL ATIKY MOKŘADNÍ STŘECHY\_M1:20

AKUSTICKÁ PŘÍČKA	52 db
CLT DESKA	19 mm
DŘEVOVLÁKNITÁ IZOLACE	100 mm
CLT PANEL	84 mm

MEZIBYTOVÁ STĚNA	58dB
CLT PANEL	84 mm
FERMACELL DESKA 12,5 mm	
VZDUCHOVÁ MEZERA	40 mm
DŘEVOVLÁKNITÁ DESKA	60 mm
FERMACELL	12,5 mm
CLT PANEL	84 mm

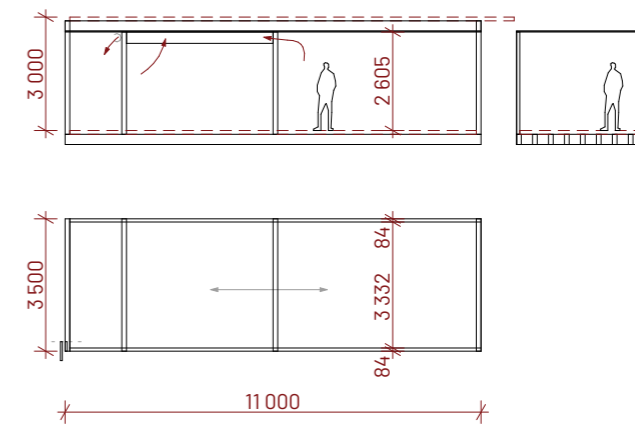


SCHÉMA MODULU DŘEVOSTABY M1:200

Výše je zobrazeno schéma modulu dřevostavby. To je koncipováno tak, aby mohlo být přepravováno po českých silnicích - největší moduly mají šířku 3,5 m s vnitřním rozměrem 3,3 m. Ve středové části mají moduly snížený podhled pro vedení vzduchotechniky a instalaci. Po umístění na stavbu jsou dle svoji pozice oizolovány tepelnou nebo akustickou izolací.