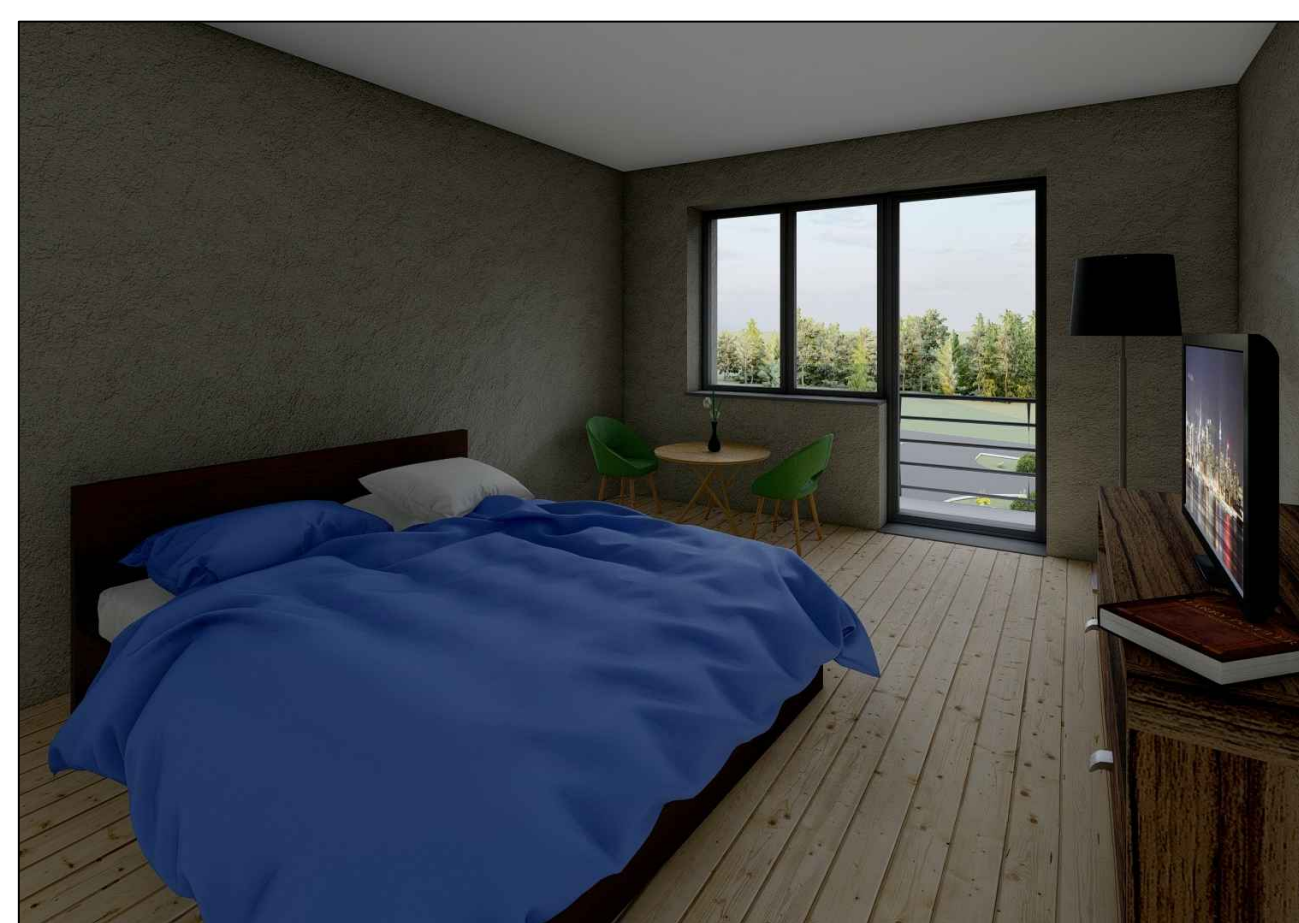
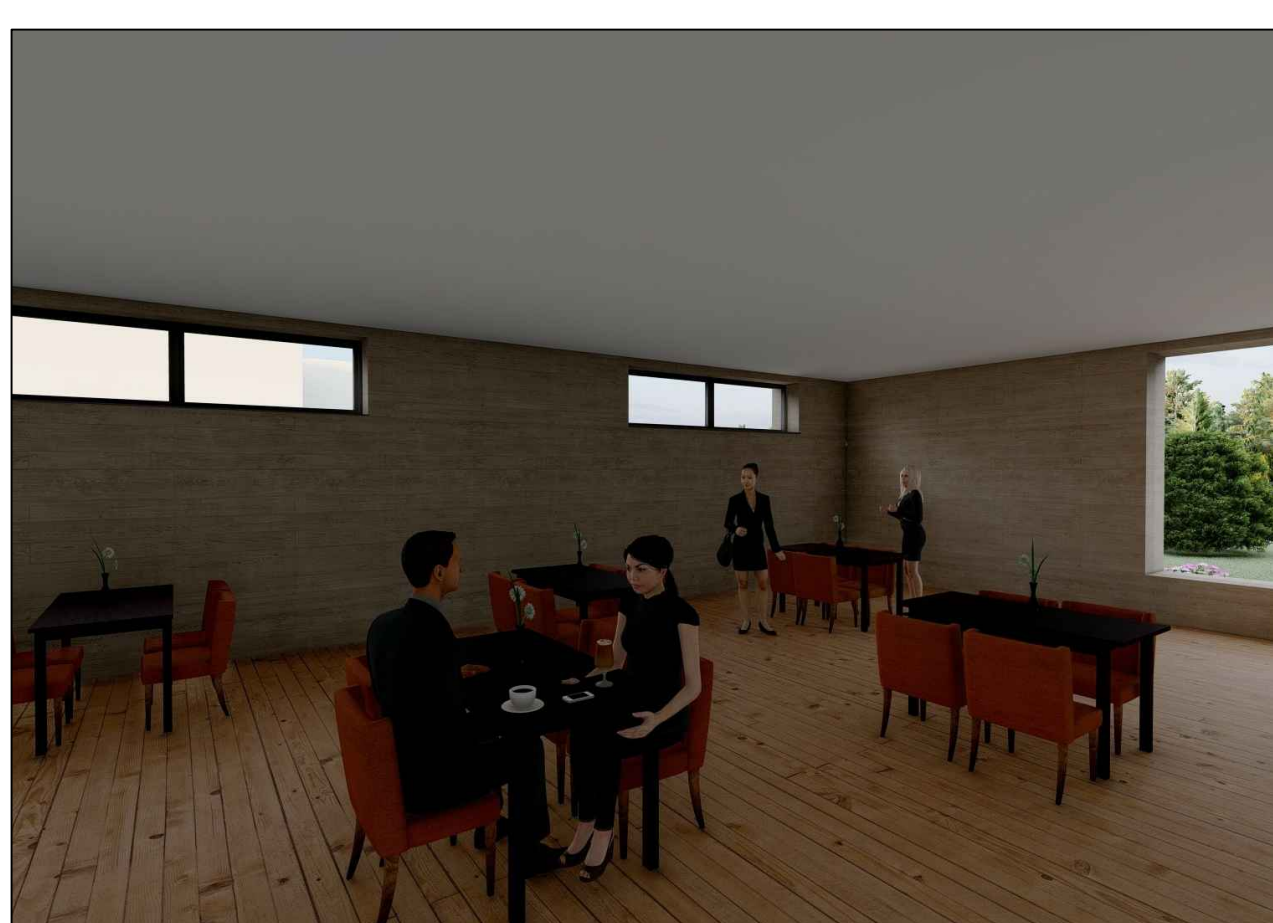
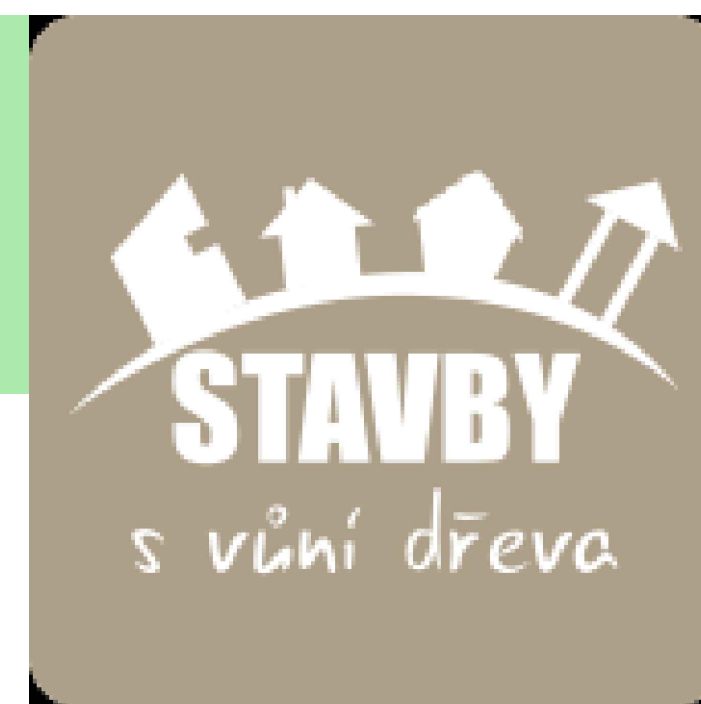
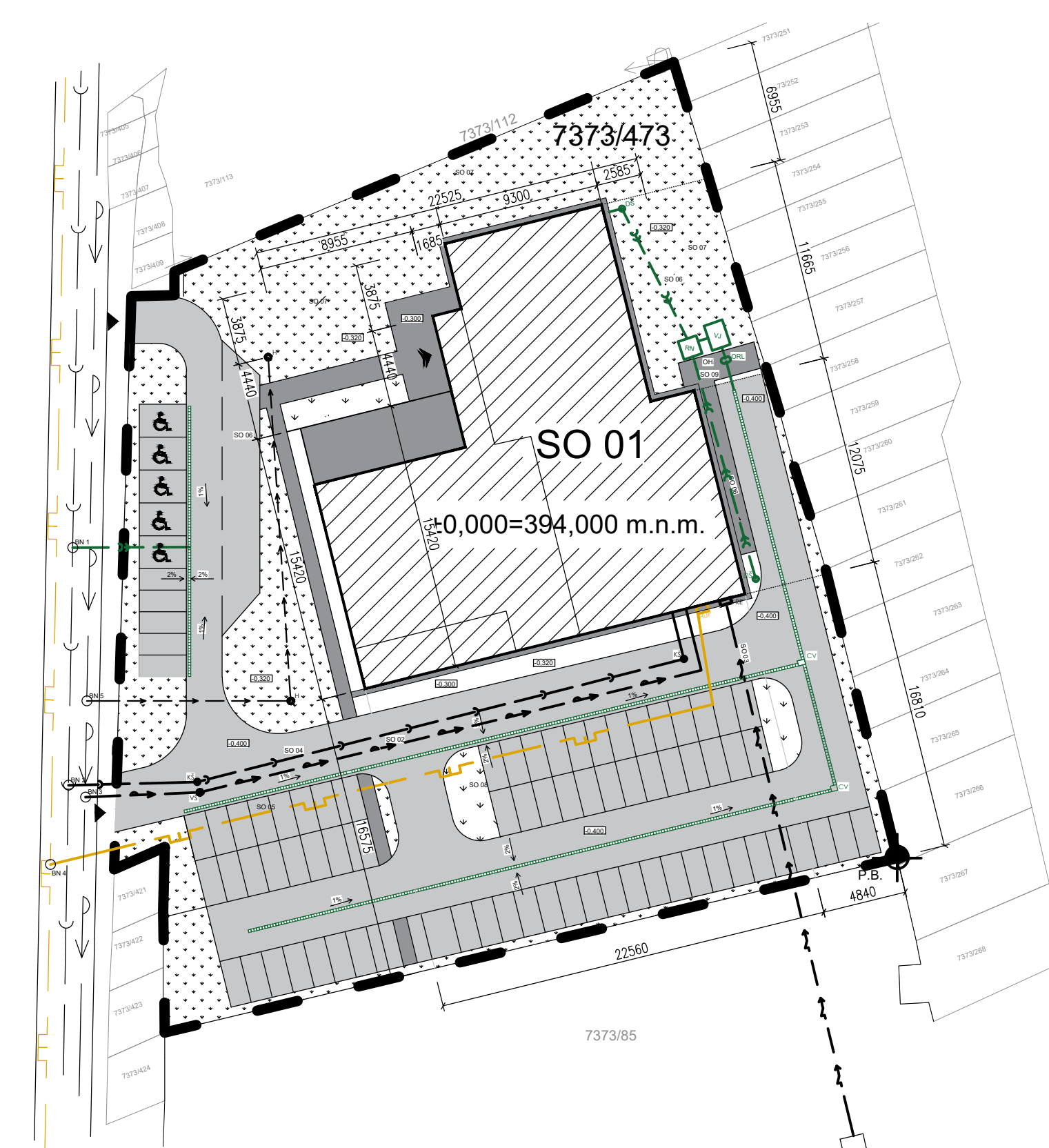


WELLNESS HOTEL



Situovanie stavby

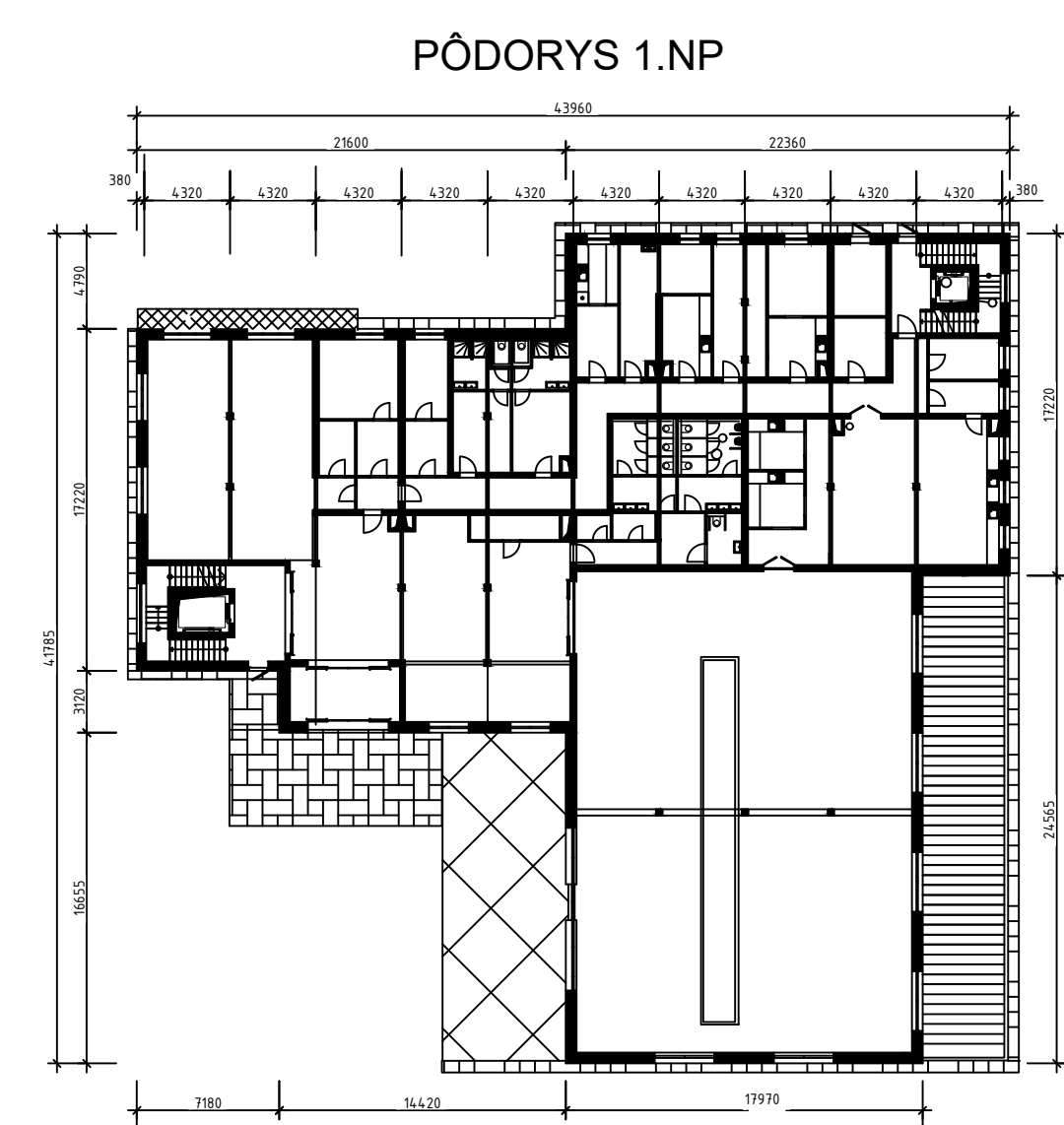
Wellness hotel je situovaný v okrese Čadca v meste Krásno nad Kysucou. Parcela č. 7373/473 bola vyňatá pomocou GP z parcely č. 7373/85. Pre prístup na parcelu slúžia vjazdy z cesty, ktorá slúži na prepojenie mesta Krásno nad Kysucou a mesta Čadca. Popri navrhovanej budove z východnej strany vedie ďalšia cesta, ktorá slúži ako hlavný dopravný ťah medzi Žilinou a Čadcou resp. hlavný dopravný ťah napájajúci sa na diaľnicu D3, ktorá slúži na prepojenie Slovenskej republiky s Poľskom a Českou republikou. V blízkosti navrhovaného objektu sa nachádza hokejová tréningová hala, slúžiaca pre rôzne hokejové školy či kluby prípadne aj pre širokú verejnosť. Súčasťou tejto haly je taktiež fitness centrum a iné služby. Taktiež sa v blízkosti nachádza predajňa športových potrieb.



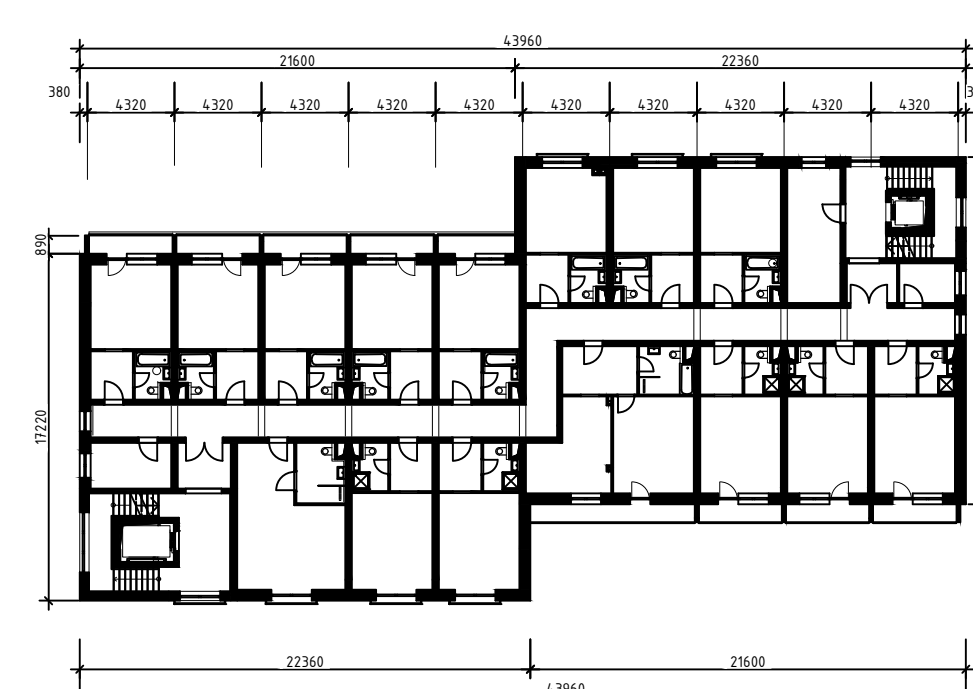
Popis stavby

Wellness hotel je riešený ako štvorpodlažný s podpivničením. Strecha nad posledným podlažím je riešená ako pultová. Nad reštauráciou v úrovni prvého podlažia je navrhnutá plochá vegetačná strecha. Hlavnou funkciou budovy je ubytovanie, ktoré je v časti od druhého nadzemného podlažia po štvrté nadzemné podlažie. Hotel je doplnený službami stravovania v časti prvého nadzemného podlažia a takisto je možné využiť služby wellness, ktoré sa nachádzajú v podzemnom podlaží.

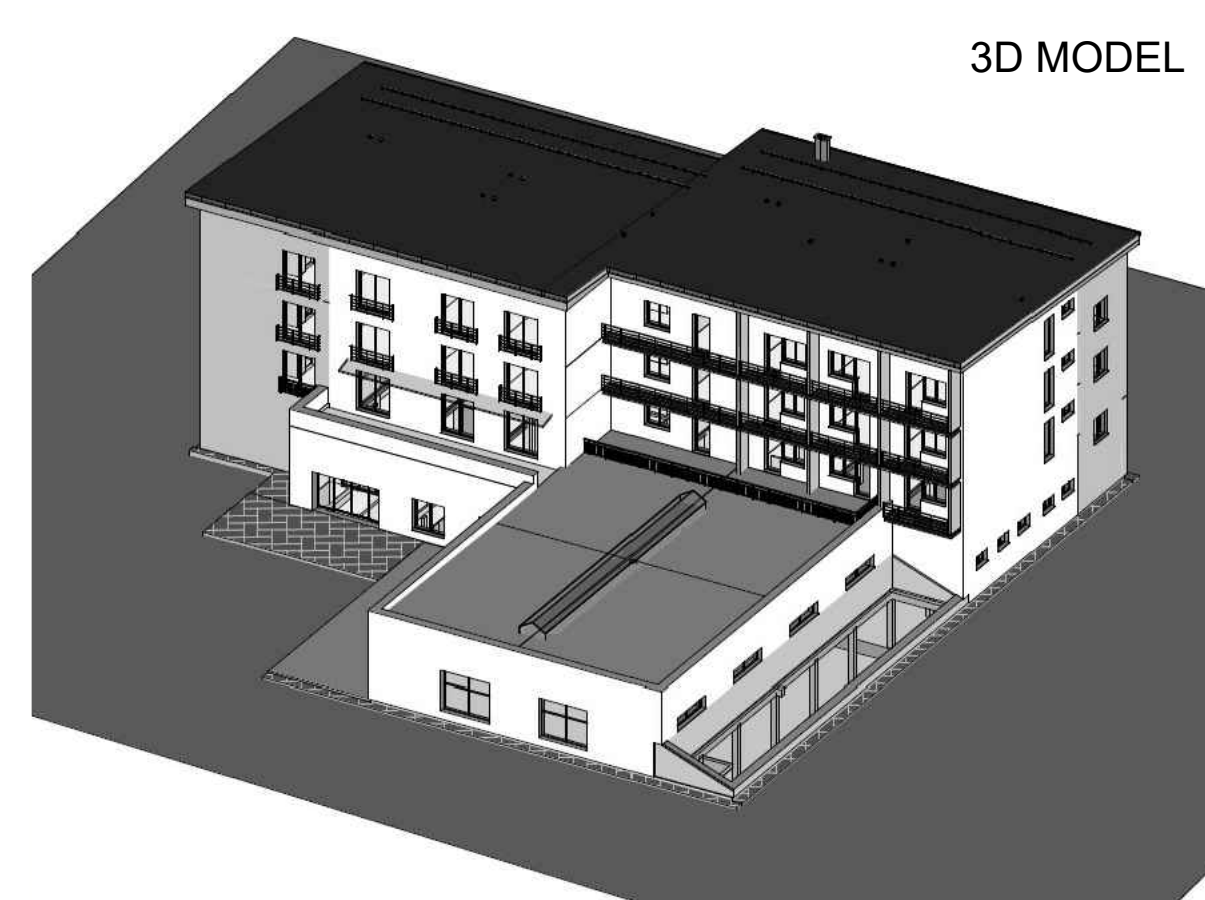
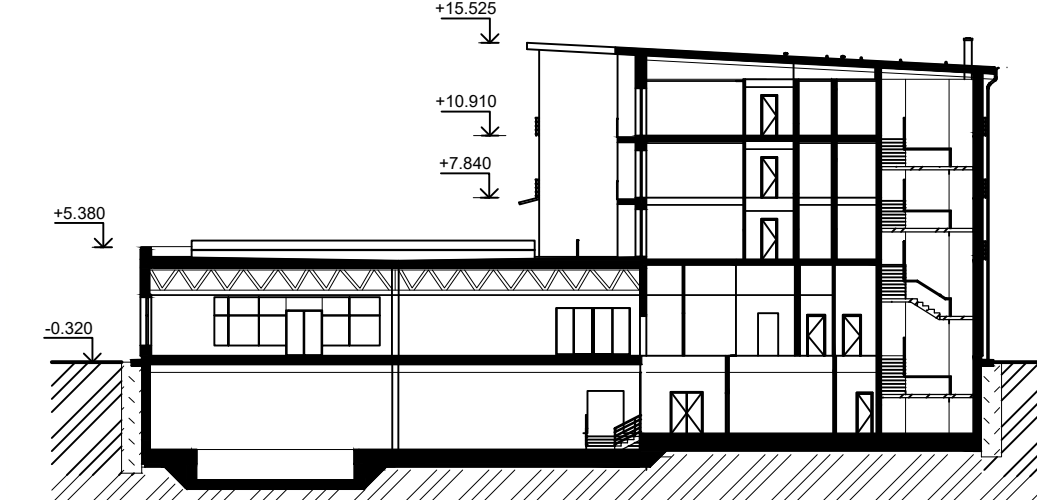
Konštrukčné riešenie stavby pozostáva zo železobetónových konštrukcií prvého podzemného podlažia, železobetónových jadier a vo zvyšku stavby z drevených nosných CLT panelov. Nosnú konštrukciu zastrešenia nad reštauráciou tvorí drevený zbijaný väzník. Nad posledným nadzemným podlažím je navrhnutý krov z lepeného lamelového dreva.



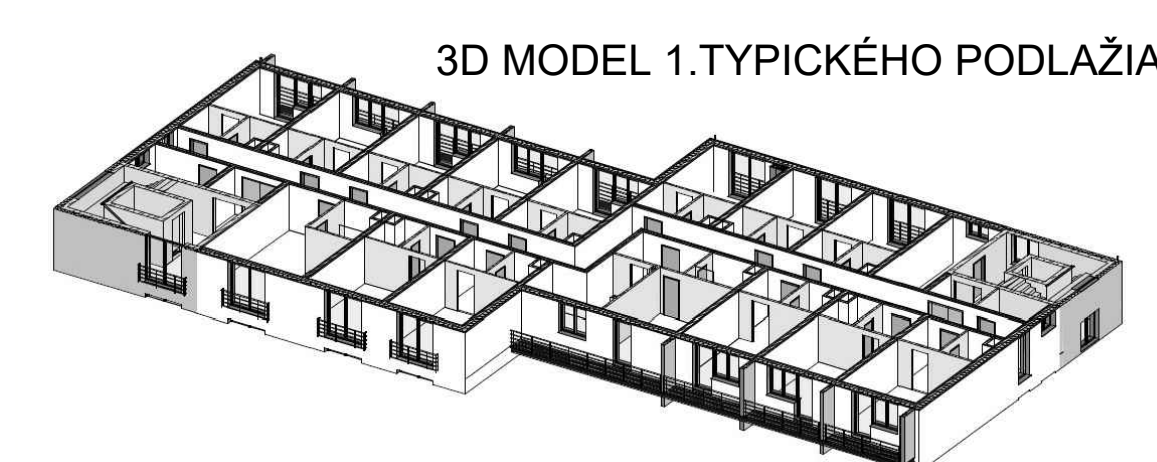
PÓDORYS TYPICKÉHO PODLAŽIA



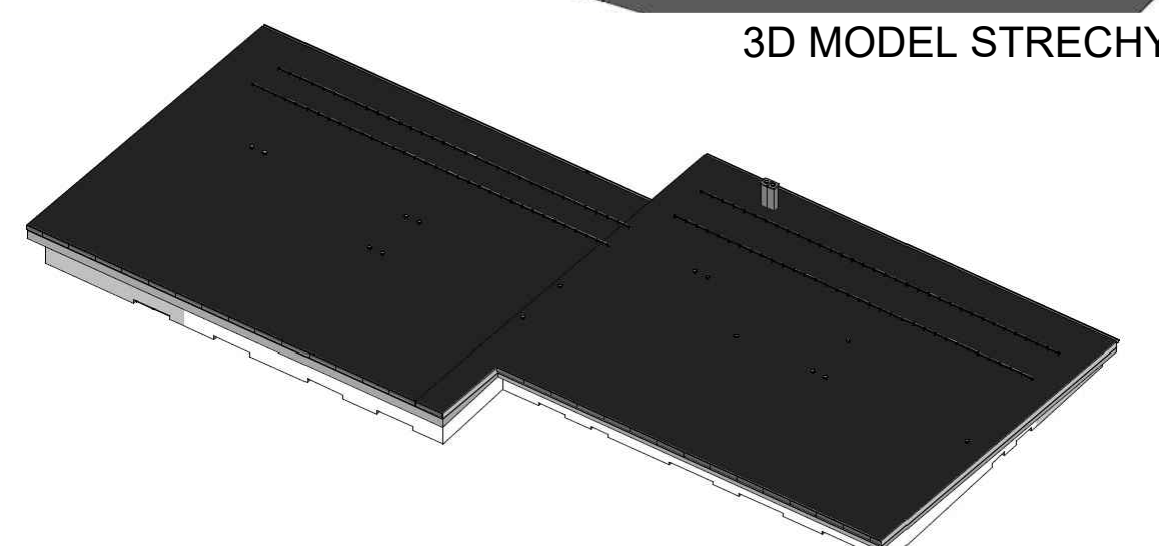
ZVISLÝ REZ



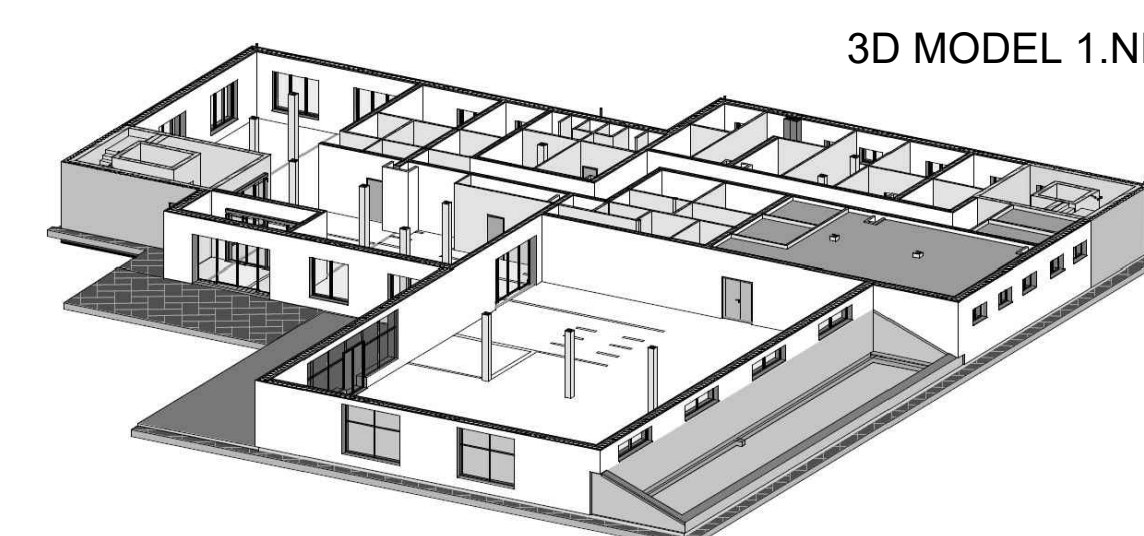
3D MODEL



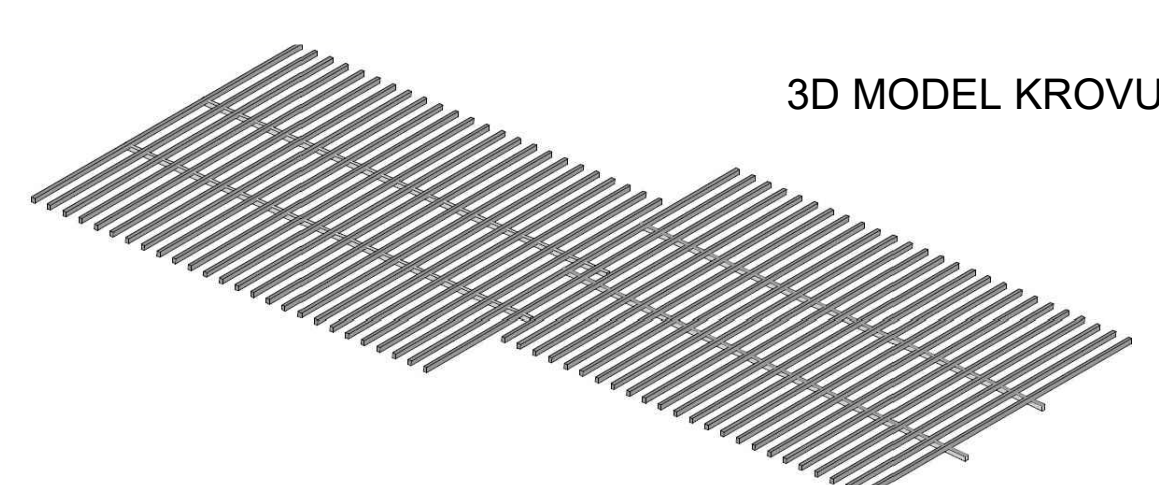
3D MODEL 1.TYPICKÉHO PODLAŽIA



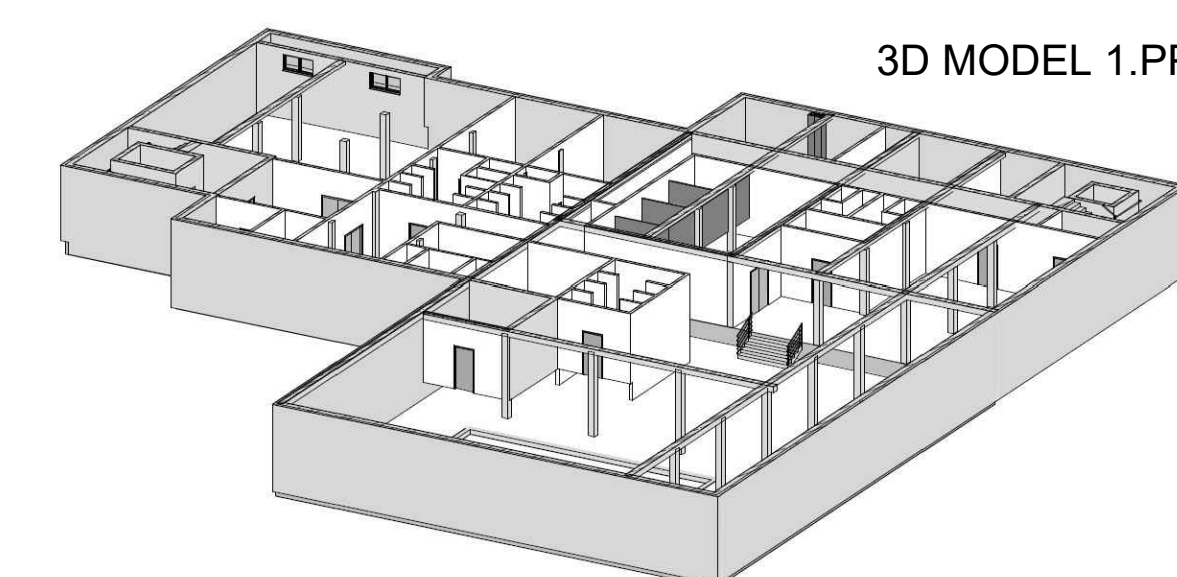
3D MODEL STRECHY



3D MODEL 1.NP



3D MODEL KROVU



3D MODEL 1.PP

MICHAL VYŠLAN

ŽILINSKÁ UNIVERZITA V ŽILINE

STAVEBNÁ FAKULTA, KATEDRA POZEMNÉHO STAVITELSTVA A URBANIZMU