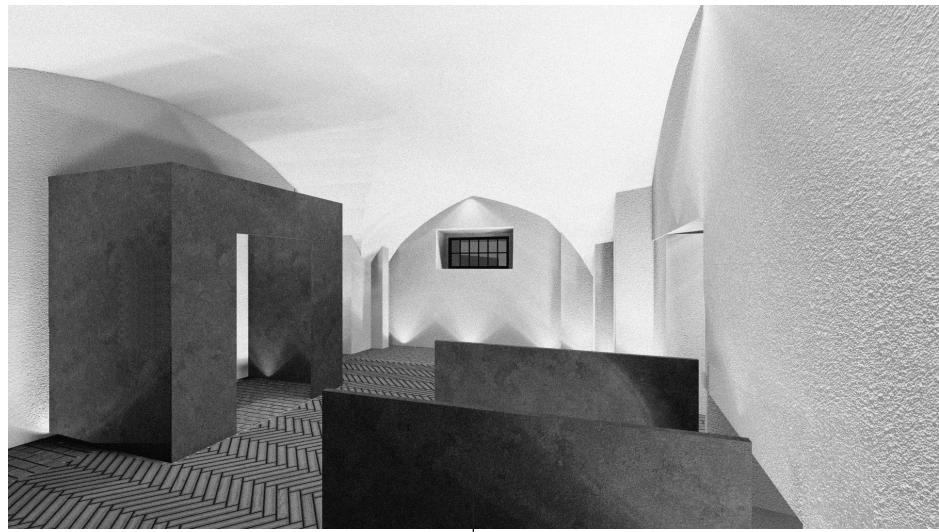




REKONSTRUKCE BAROKNÍ SÝPKY V NOVÉM KNÍNĚ

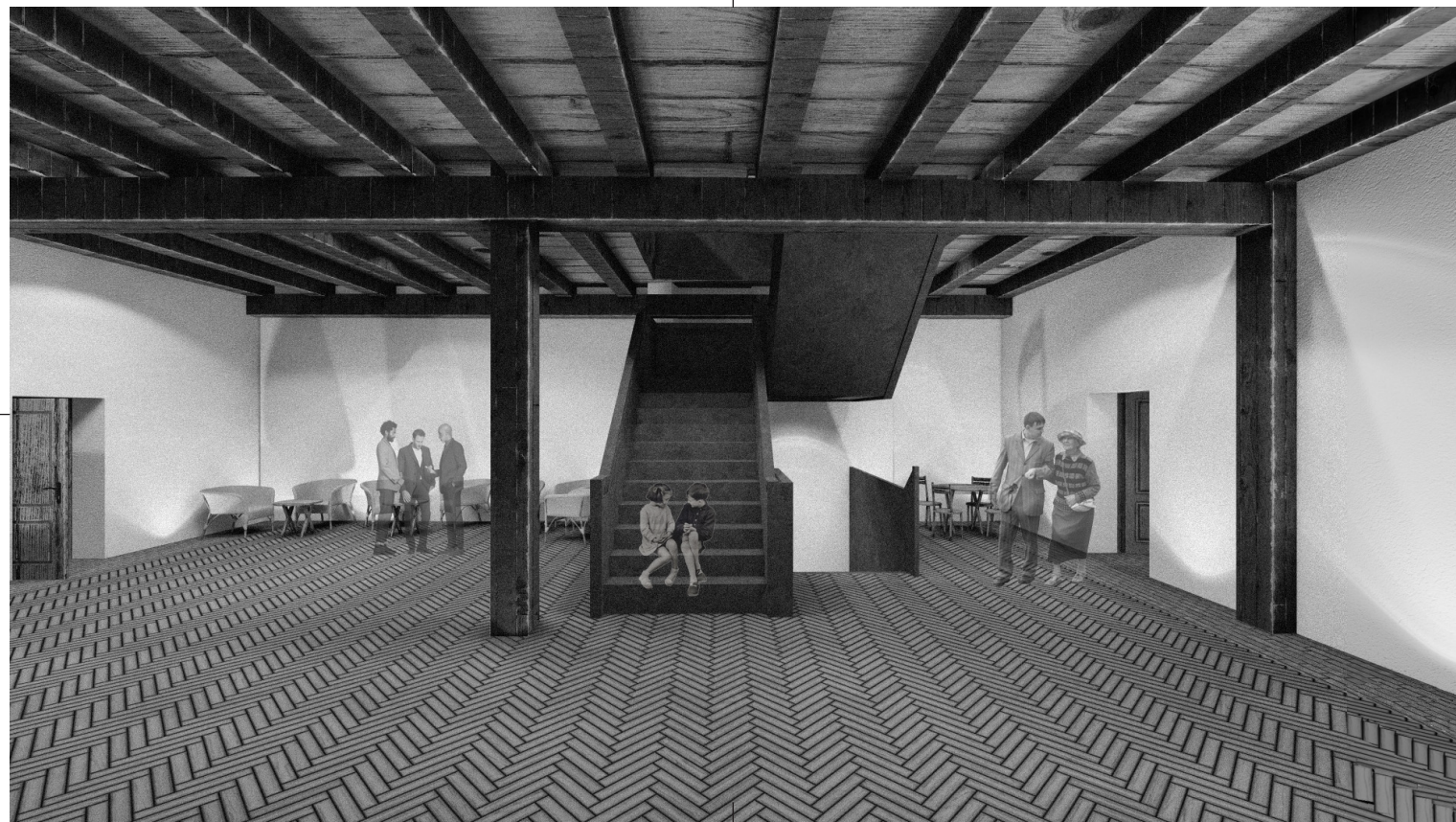


VSTUPNÍ RYZALIT

Nový Knín, středočeské město se starým hospodářským dvorem, jehož střed od 17. století tvoří barokní sýpka. Ta prošla mnoha změnami, dostavkami a plnila mnoho funkcí. Město Nový Knín sýpku odkoupilo od rytířského řádu Křižovníků s vizí přeměny na obřadní síň a nové působiště tamního muzea zlata.

Rekonstrukce třípatrové sýpky s dvojitým podsklepením je pojata v moderním duchu s co nejmenším zásahem do historických konstrukcí (původní valené klenby v suterénech nebo tesařská práce u krovů) stavby. Nové prvky jsou kontrastně (stavebně i materiálově) odděleny od prvků stávajících. U schodiště i v detailech je využit corten, prvek spojující prostory horizontálně i vertikálně. Mléčné sklo je prvkem spojujícím boční křídla přízemí, kde je využito jako dělicí konstrukce v levém křídle (matrika a kavárna) nebo pulty (obřadní a kavárenský prostor). V dalších dvou patrech jsou sítě sloužící muzeu. K východu z muzea slouží obnovené venkovní schodiště.

Areál hospodářského dvora je upraven tak, aby sloužil funkcím sýpky, ale i zemědělským skladům v okolních stodolách.



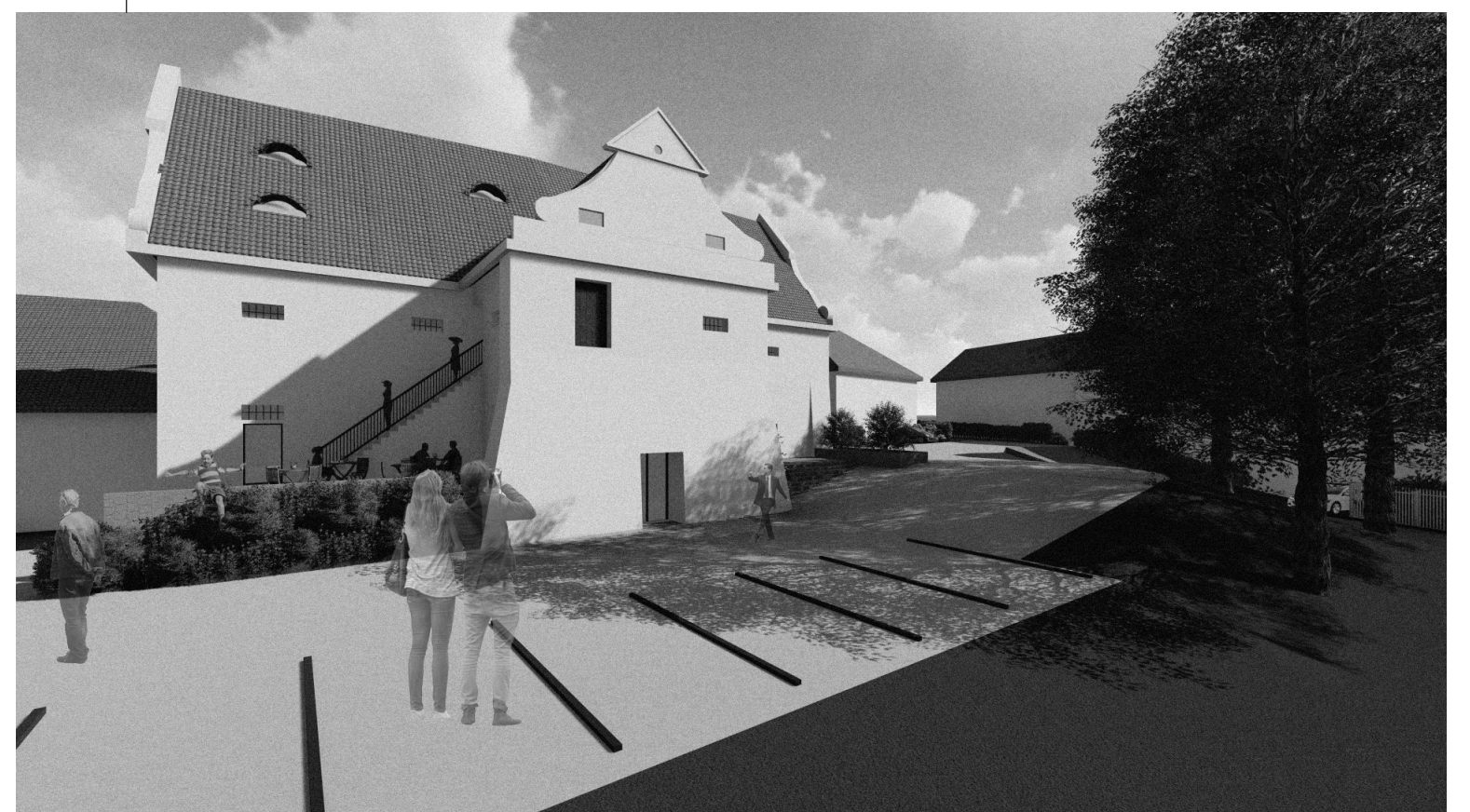
HLAVNÍ SÍŇ



OBŘADNÍ SÍŇ



KAVÁRNA A MATRIKA

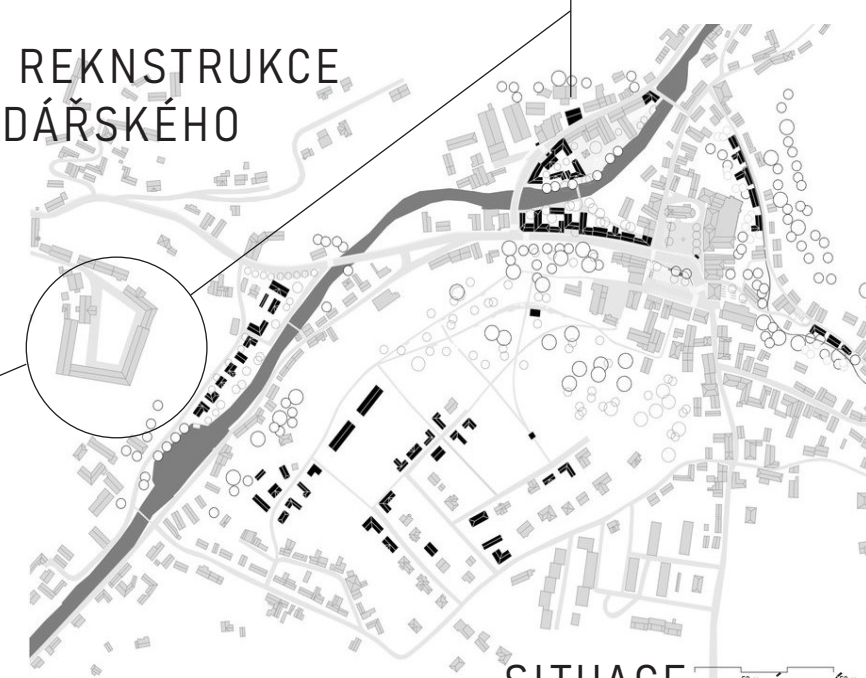
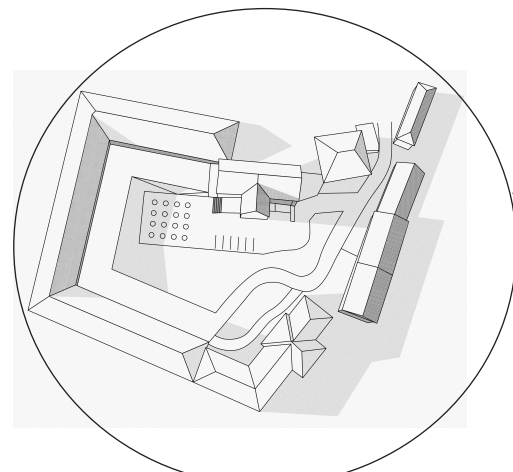


MUZEUM



DETAIL MADLA

NÁVRH REKONSTRUKCE
HOSPODÁŘSKÉHO
DVORA



SITUACE_NOVÝ KNÍN

REBEKA JECHOVÁ
FAKULTA ARCHITEKTURY ČVUT
ARCHITEKTURA A URBANISMUS

