

Rozhledna

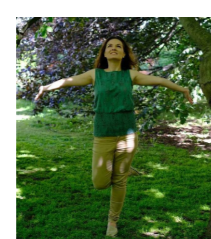


Útulna - interiér

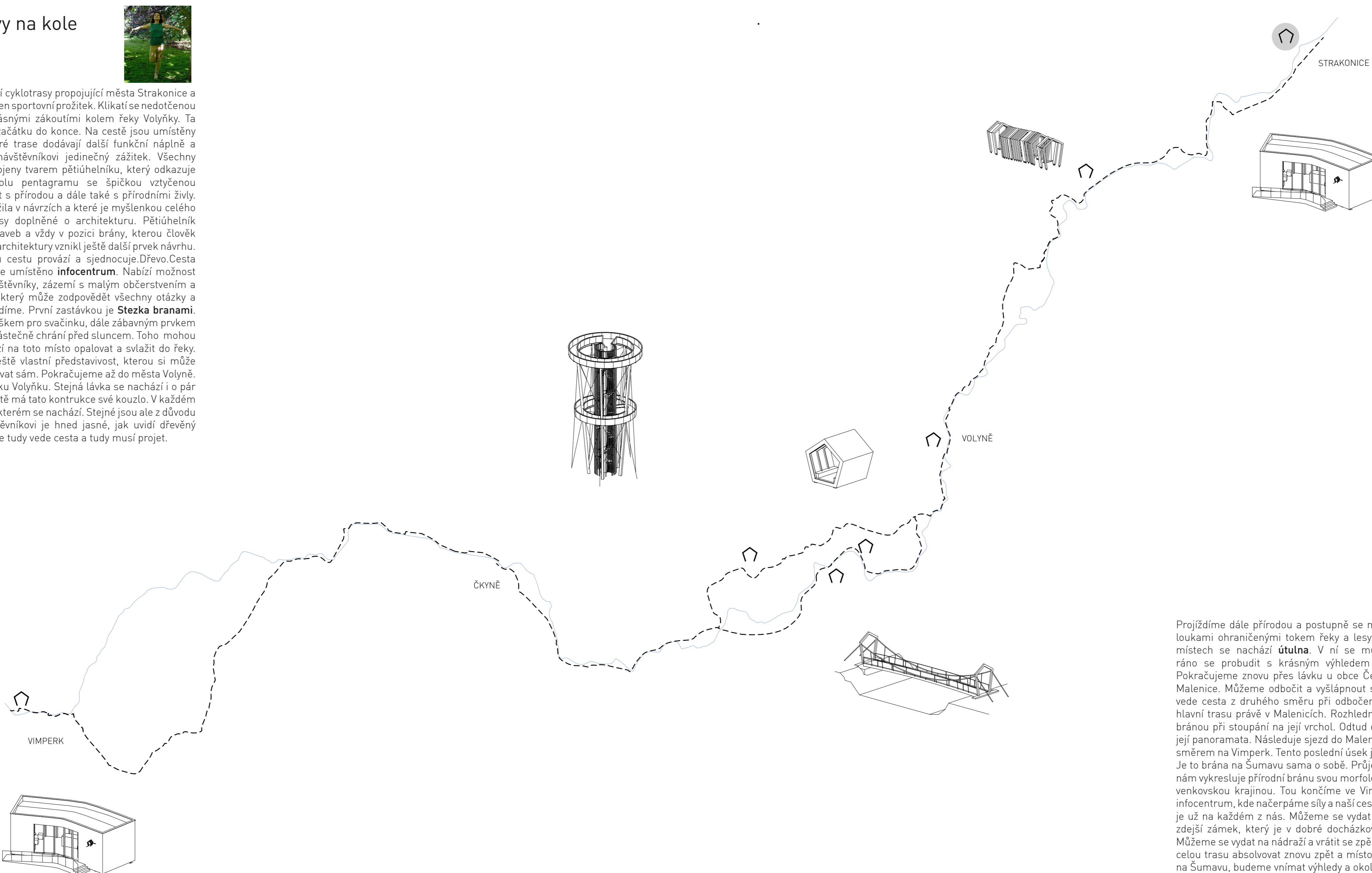
## Branami Šumavy na kole

Monika Zörklerová

FA ČVUT



Smyslem projektu je vytvoření cyklotrasy propojující město Strakonice a Vimperk. Celá cesta nabízí nejen sportovní prožitky. Klikatí se nedotčenou pošumavskou přírodou a krásnými zákoutími kolem řeky Volyně. Ta celým prožitkem provází od začátku do konce. Na cestě jsou umístěny stavby různých měřítek, které trase dodávají další funkční náplně a společně vytváří každému návštěvníkovi jedinečný zážitek. Všechny stavby jsou symbolicky propojeny tvarem pětiúhelníku, který odkazuje k předkřesťanskému symbolu pentagramu se špičkou vztýčenou vzhůru. Tento symbol je spjat s přírodou a dále také s přírodními živly. To je spojení, které jsem použila v návrzích a které je myšlenkou celého projektu. Příroda a její krásy doplněné o architekturu. Pětiúhelník je možné najít v každé ze staveb a vždy v pozici brány, kterou člověk prochází. Spojením přírody a architektury vzniká ještě další prvek návrhu. Tím je materiál, který celou cestu provází a sjednocuje. Dřevo. Cesta začíná ve Strakoncích, kde je umístěno **infocentrum**. Nabízí možnost parkování pro přijíždějící návštěvníky, zázemí s malým občerstvením a posezením nebo i personál, který může zodpovědět všechny otázky a poradit, co trasa nabízí. Vyjíždíme. První zastávkou je **Stezka branami**. Tato atrakce je malým přístřeškem pro svačinku, dále zábavným prvkem pro děti a v neposlední řadě částečně chrání před sluncem. Toho mohou využít místní, kteří se docházejí na toto místo opalovat a svažit do řeky. Každému ale ponechávám ještě vlastní představivost, kterou si může další funkce vymyslet a aplikovat sám. Pokračujeme až do města Volyně. Zde se nachází **lávka** přes řeku Volynku. Stejná lávka se nachází i o pár kilometrů dále. V každém místě má tato konstrukce své kouzlo. V každém vyniká unikátně díky okolí, ve kterém se nachází. Stejně jsou ale z důvodu sjednocení celé cesty. Návštěvníkovi je hned jasné, jak uvidí dřevěný pylon ve tvaru pětiúhelníku, že tudy vede cesta a tudy musí projet.



Projíždíme dále přírodou a postupně se nacházíme obklopeni ukrytými loukami ohraničenými tokem řeky a lesy. V těchto klidných a tichých místech se nachází **útulna**. V ní se můžeme přes noc ubytovat a ráno se probudit s krásným výhledem orámovaným další bránou. Pokračujeme znovu přes lávku u obce Černětice a dojíždíme do obce Malenice. Můžeme odbočit a vyšlápnout si kopeček k **rozhledně**. K ní vede cesta z druhého směru při odbočení za Volyni a napojuje se na hlavní trasu právě v Malenicích. Rozhledna nabízí symbolický průchod bránou při stoupání na její vrchol. Odtud dohlédneme až na Šumavu a její panoramata. Následuje sjezd do Malenic a pokračujeme do Čkyně a směrem na Vimperk. Tento poslední úsek již neobsahuje žádnou stavbu. Je to brána na Šumavu sama o sobě. Projíždí údolím mezi dvěma kopci nám vykresluje přírodní bránu svou morfologií, lesy a zkrátka nádhernou venkovskou krajinou. Tou končíme ve Vimperku, kde nás znovu čeká infocentrum, kde načerpáme síly a naši cestu zde skončíme. Pokračování je už na každém z nás. Můžeme se vydat do centra města a obdivovat zdejší zámek, který je v dobré docházkové vzdálenosti od infocentra. Můžeme se vydat na nádraží a vrátit se zpět do Strakonice. Nebo můžeme celou trasu absolvovat znovu zpět a místo měnicí se krajiny v průjezdu na Šumavu, budeme vnímat výhledy a okolí opačným směrem.



Stezka branami



Infocentrum Strakonice

