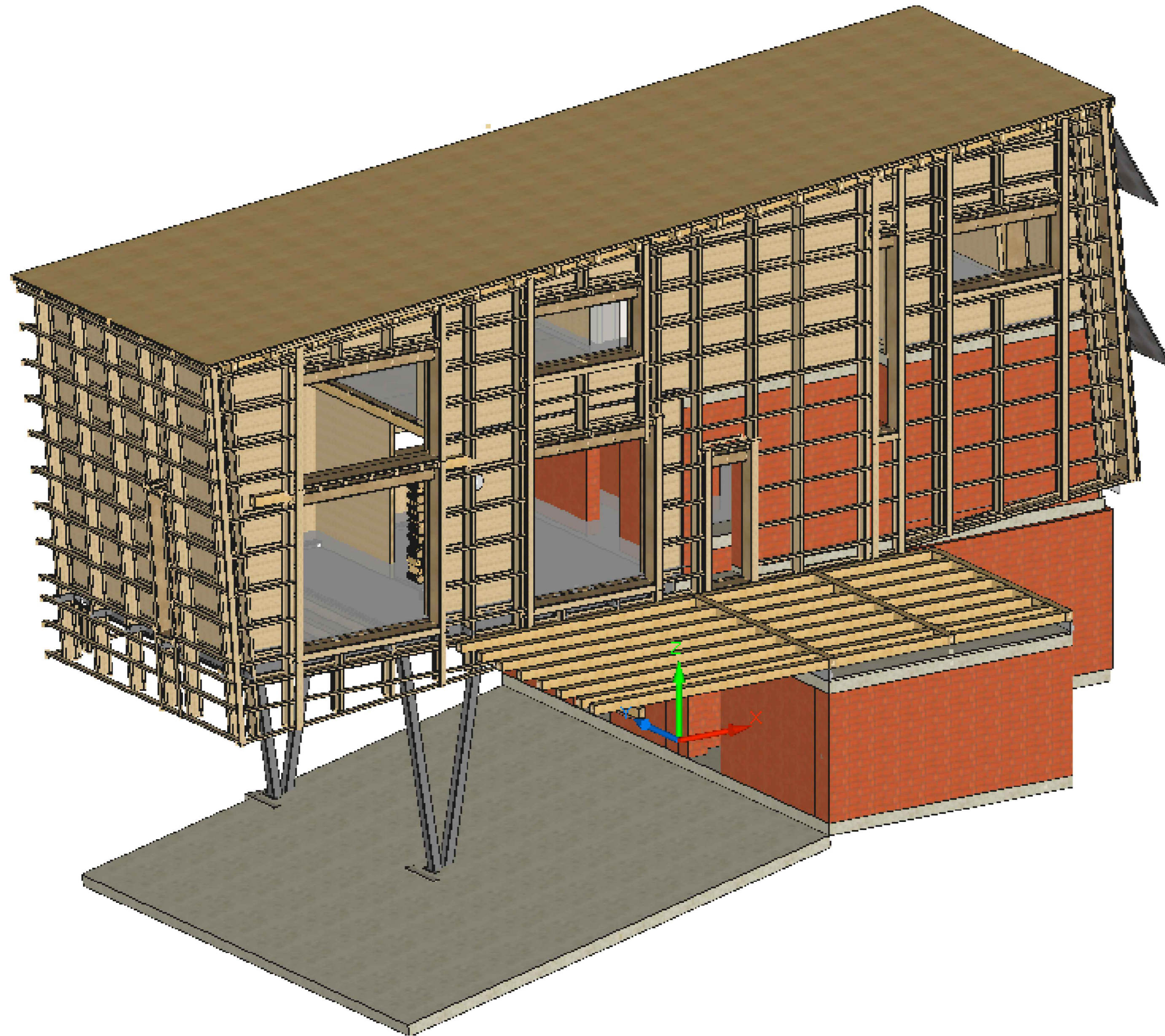
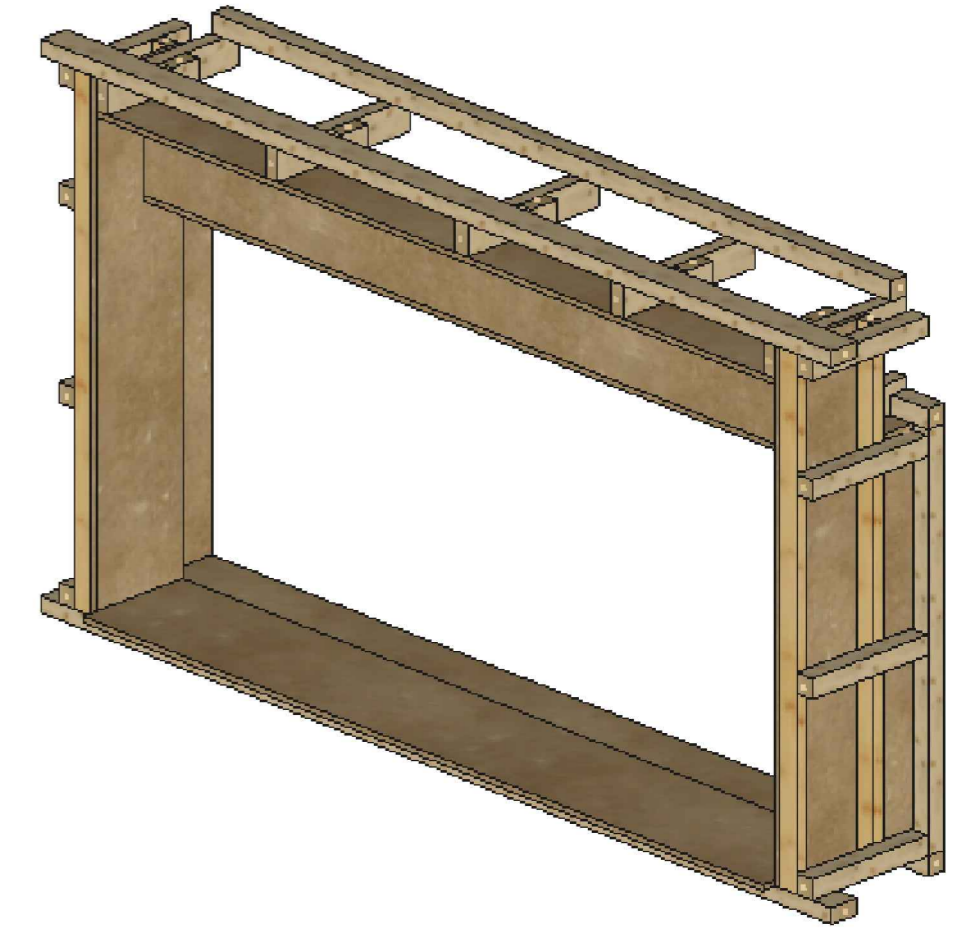


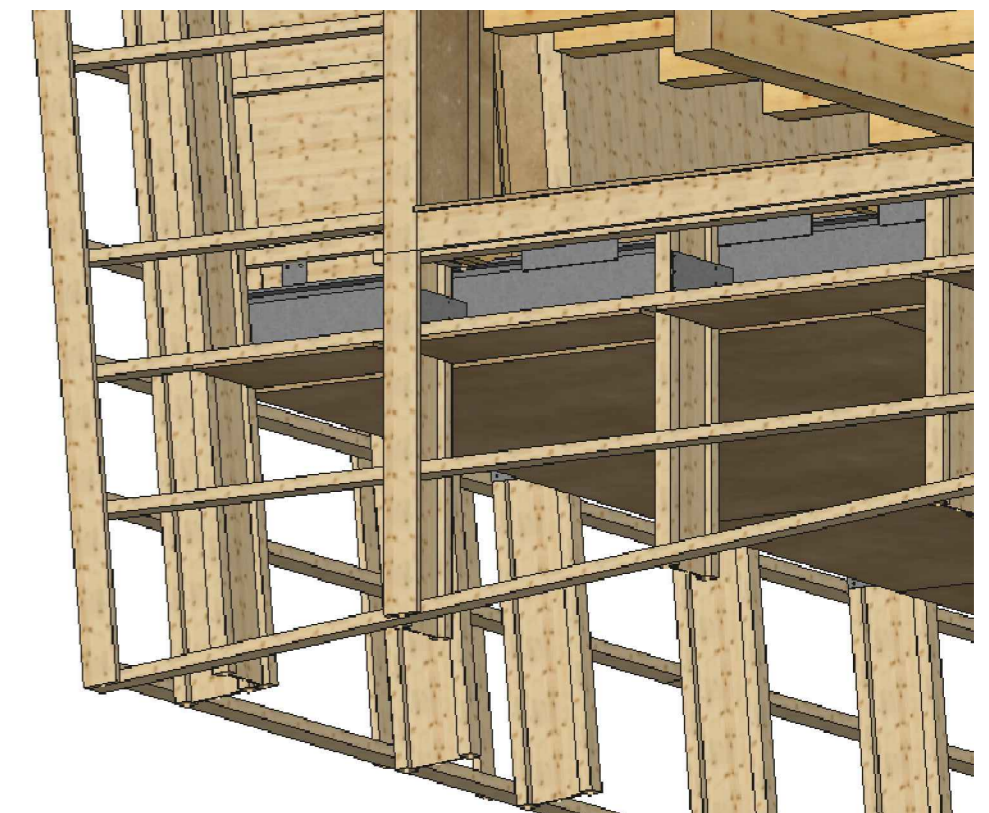
AXONOMETRICKÝ POHLED



ŘEŠENÍ OSTĚNÍ OKEN



ŘEŠENÍ PŘEDNÍCH PŘESAHŮ



DŮM NA HRANĚ  
HRANICE

VYPRACOVAL:  
ING. LUCIE ROHELOVÁ  
KONTROLOVAL:  
ING. RÖDER VÁCLAV Ph.D  
STUPEŇ DOKUMENTACE:  
SPOLEČNÉ ÚZEMNÍ ROZHODNUTÍ A STAVEBNÍ OHLAŠENÍ  
SCHEMATA ROŠTŮ

INVESTOR:  
VÁCLAV RÖDER MASARYKOVO  
NÁMĚSTÍ 74  
75301  
DATUM:  
01/2016

MÍSTO STAVBY:  
parcelní číslo : 2081/9  
HRANICE  
MĚŘÍTKO:  
1:100  
ČÍSLO VÝKRESU:  
d.1.1.9



ING. VÁCLAV RÖDER  
ZPRACOVÁNÍ PROJEKTOVÉ DOKUMENTACE VŠECH STUPŇŮ

roder.v@seznam.cz  
00420 723 960 258  
ICO 43541798