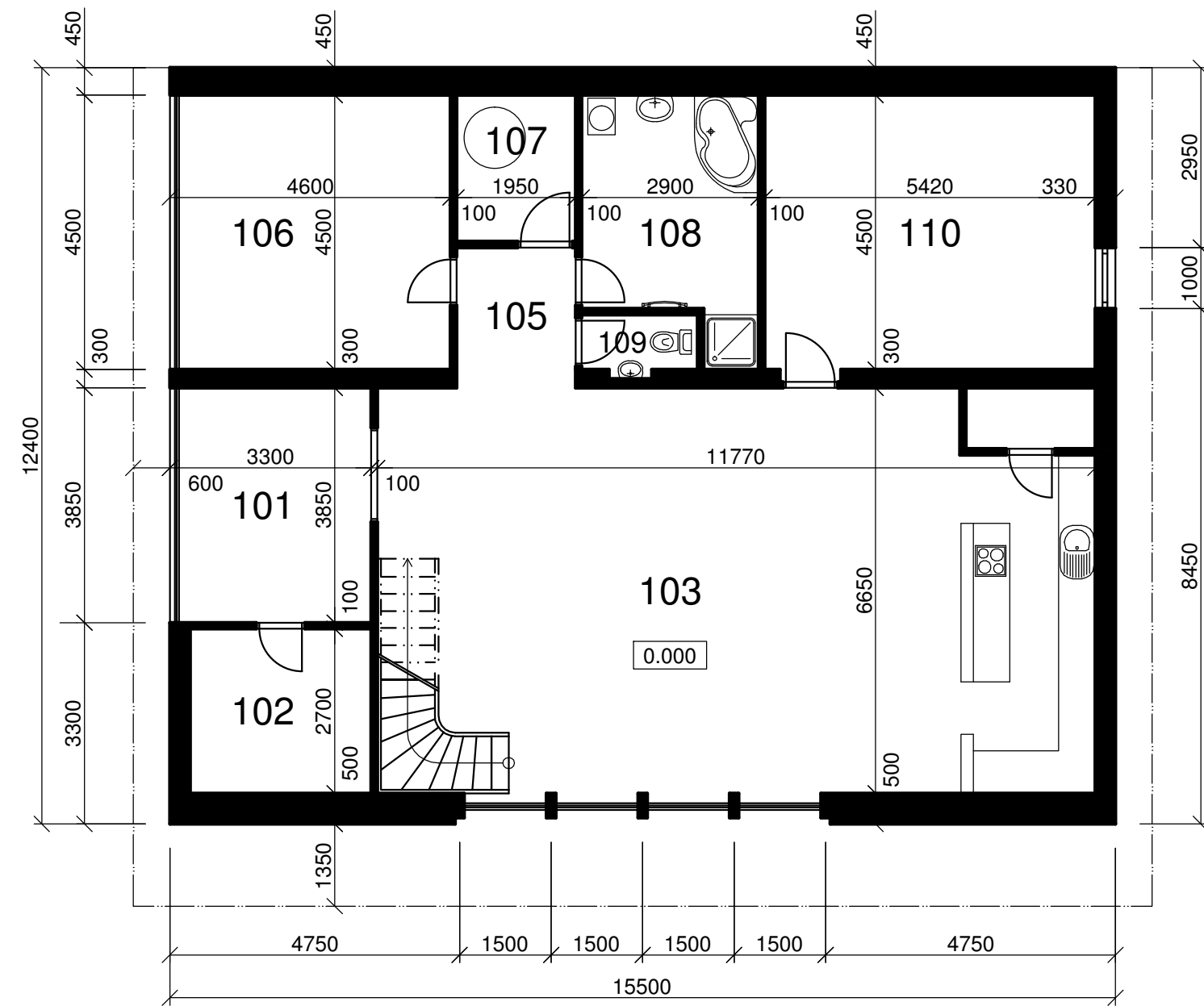
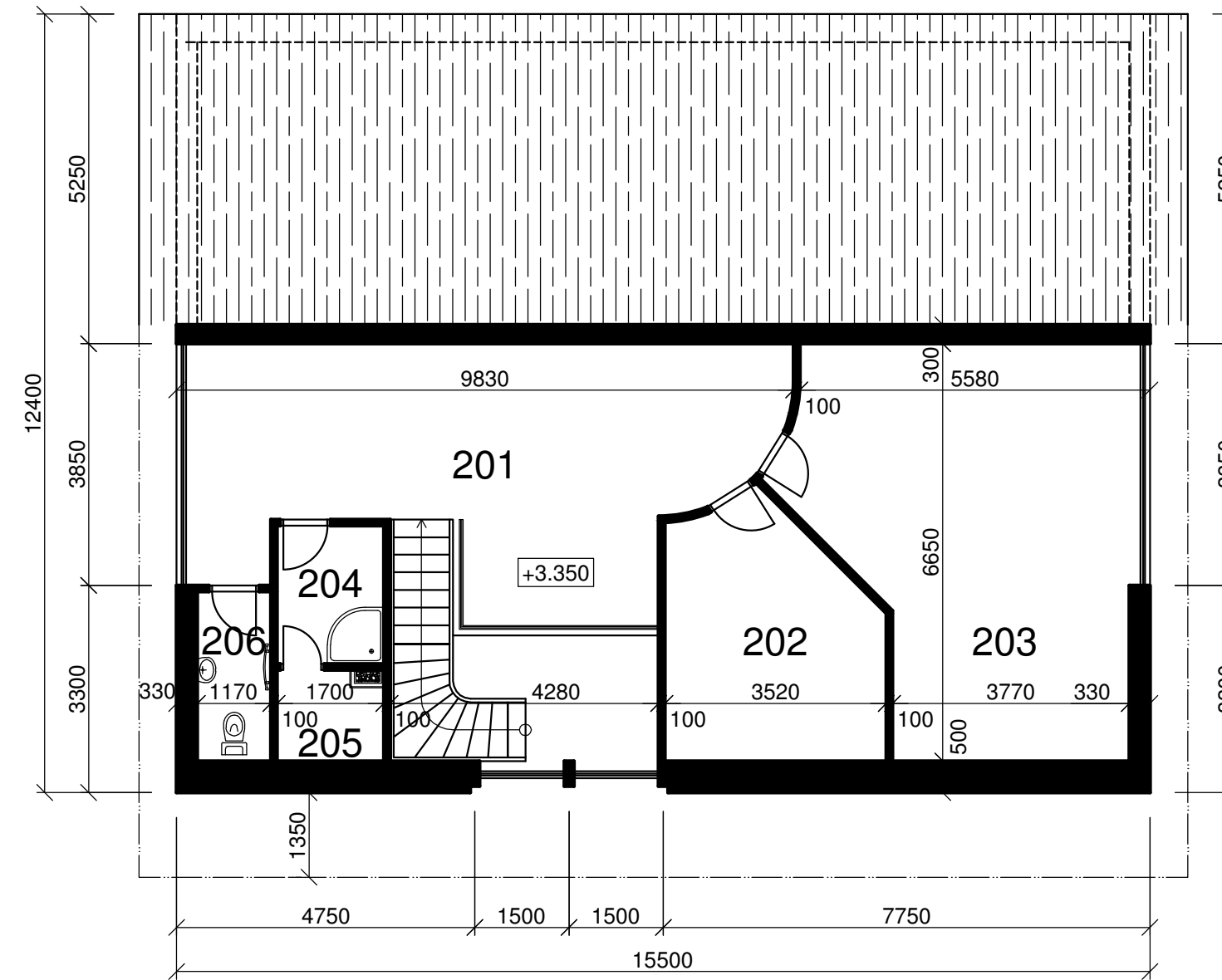


PŮDORYS 1.NP

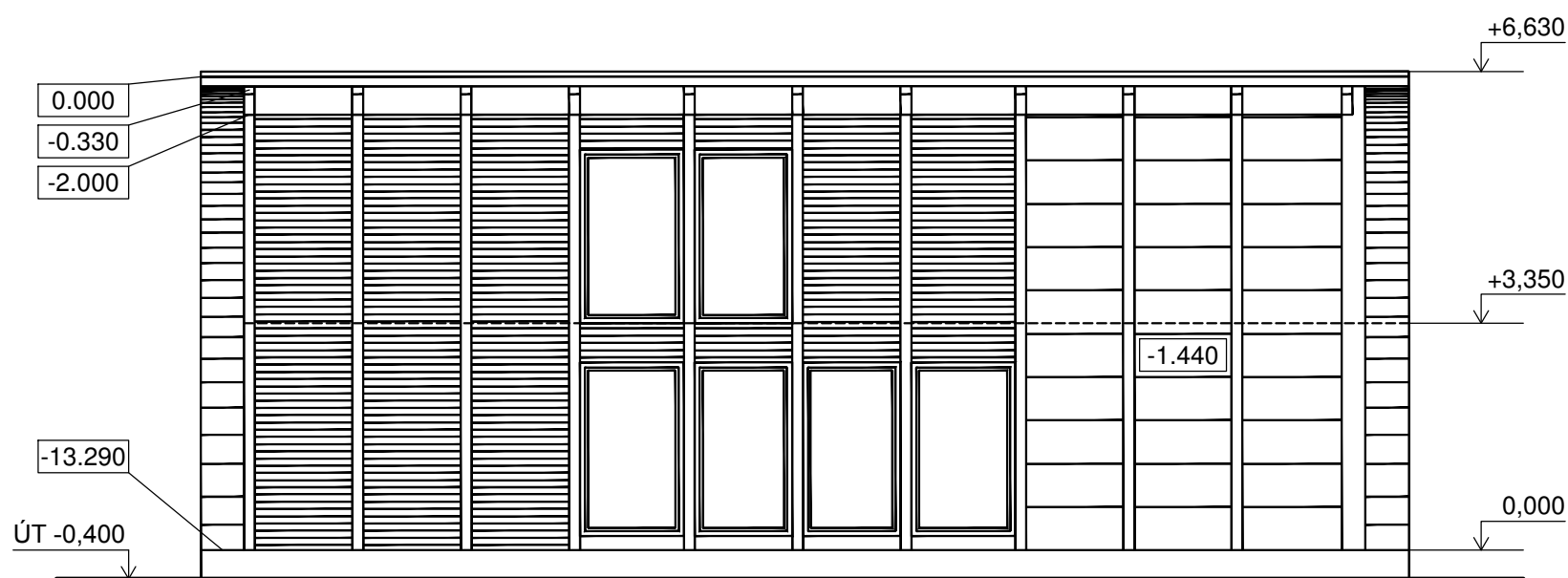


PŮDORYS 2.NP

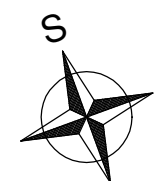
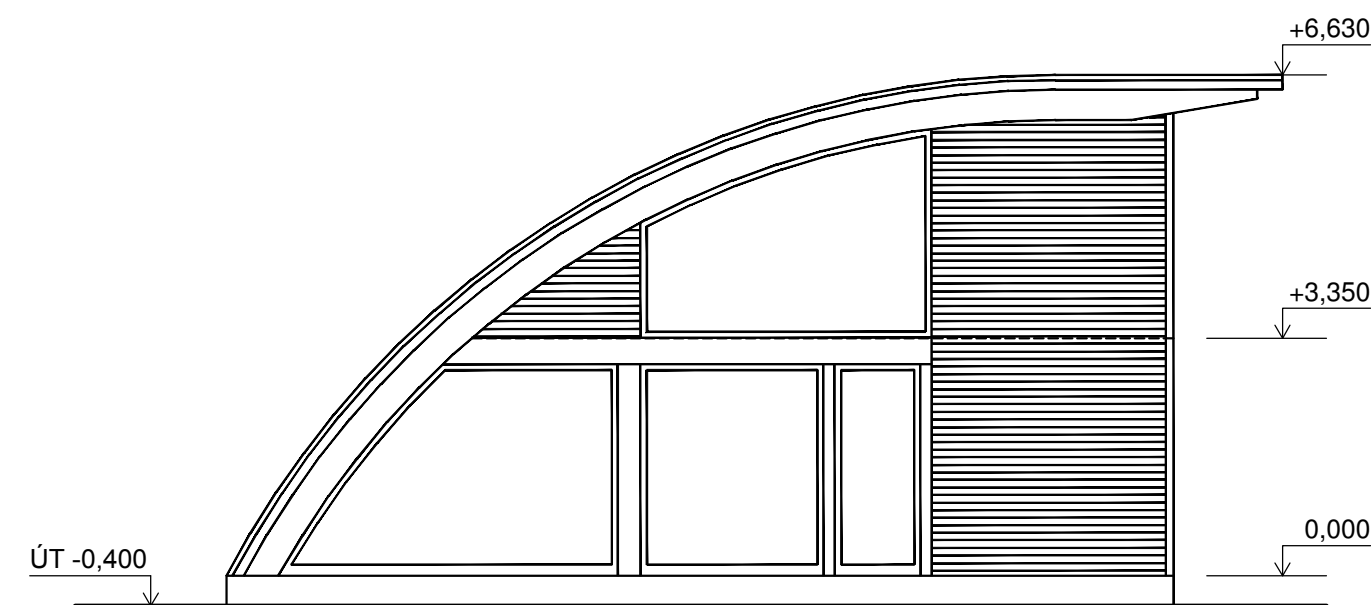


LEGENDA MÍSTNOSTÍ		
Č.	NÁZEV	PLOCHA [m ²]
101	PŘEDSÍŇ	12,00
102	ŠATNA	8,03
103	OBYTNÁ POKOJ + KUCHYŇSKÝ KOUT + JÍDELNA	88,10
104	SPIŽ	2,14
105	CHODBA	3,90
106	DĚTSKÝ POKOJ	21,69
107	TECHNICKÁ MÍSTNOST	4,56
108	KOUPELNA	10,15
109	ZÁCHOD	1,85
110	LOŽNICE	24,50
201	CHODBA	31,52
202	ŠATNA	13,45
203	LOŽNICE	30,62
204	SPRCHA	6,37
205	SAUNA	2,47
206	ZÁCHOD	3,17
CELKEM 1.NP		176,92
CELKEM 2.NP		87,60
CELKEM		264,52

POHLED JIŽNÍ



POHLED ZÁPADNÍ



0.000 = 235,6 m n.m.

VYPRACOVAL ONDŘEJ SIMON	KONTROLOVAL JAN VÍDENSÝ	ŠKOLNÍ ROK 2013/2014	FAKULTA STAVEBNÍ
KATEDRA: OCELOVÝCH A DŘEVĚNÝCH KONSTRUKCÍ			
PŘEDMĚT: BAKALÁŘSKÉ PRÁCE			
NÁZEV ÚLOHY: DŘEVĚNÝ RÁMOVÝ DŮM			FORMÁT: 6x4
NÁZEV VÝKRESU: PŮDORYSY A POHLEDY (ZADÁNÍ)			DATUM: 05/2014
			ÚROVEŇ: STUDIE
			MĚŘÍTKO: 1:100
			ČÍSLO V. 4.1