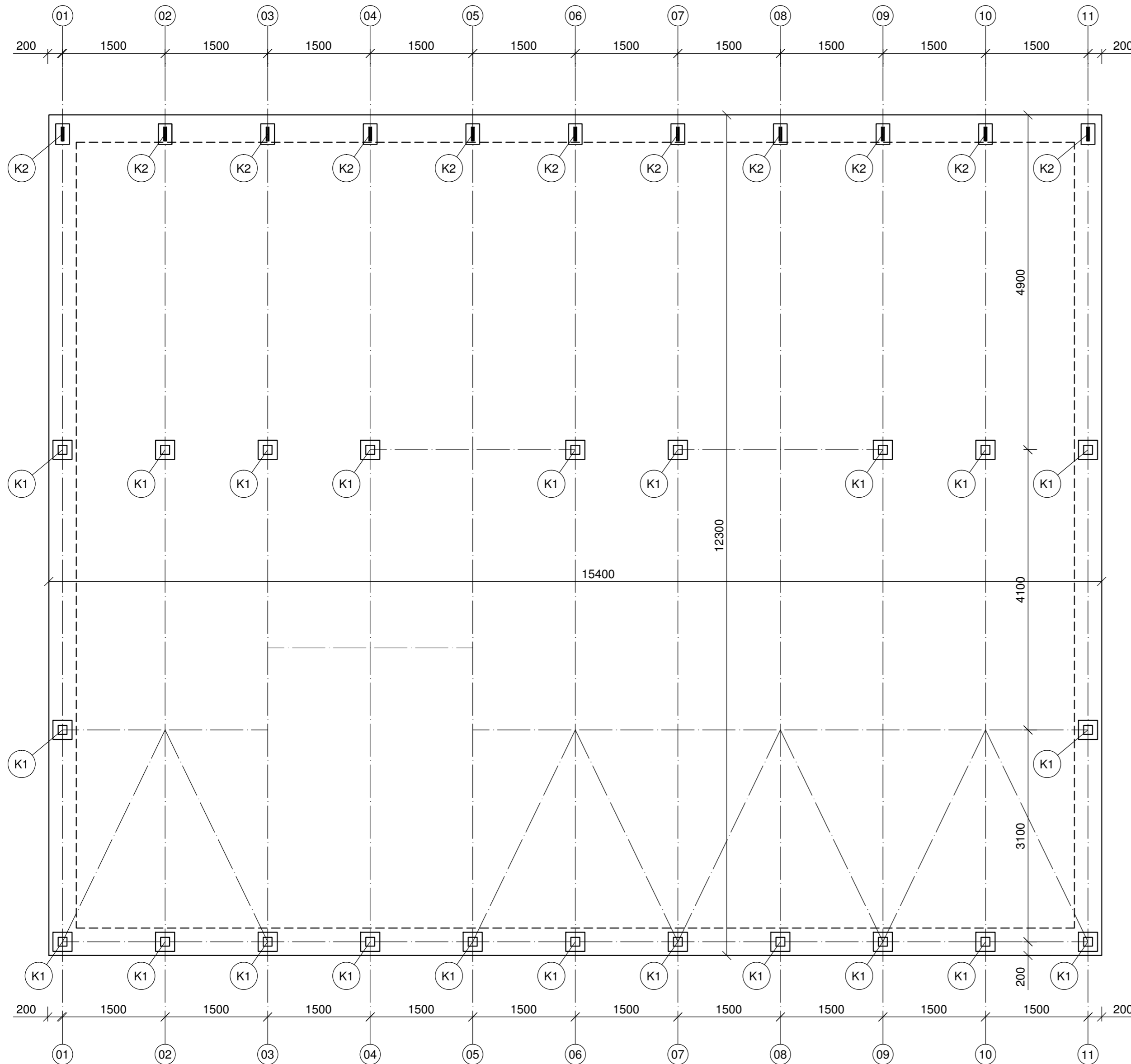
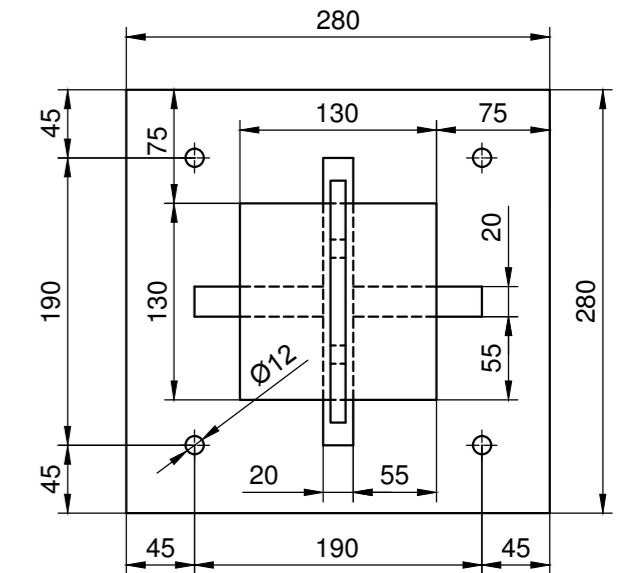
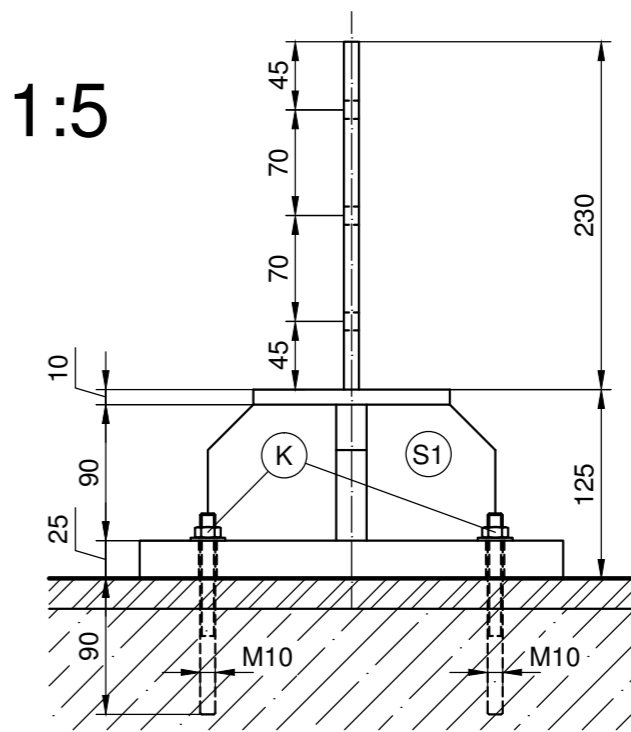


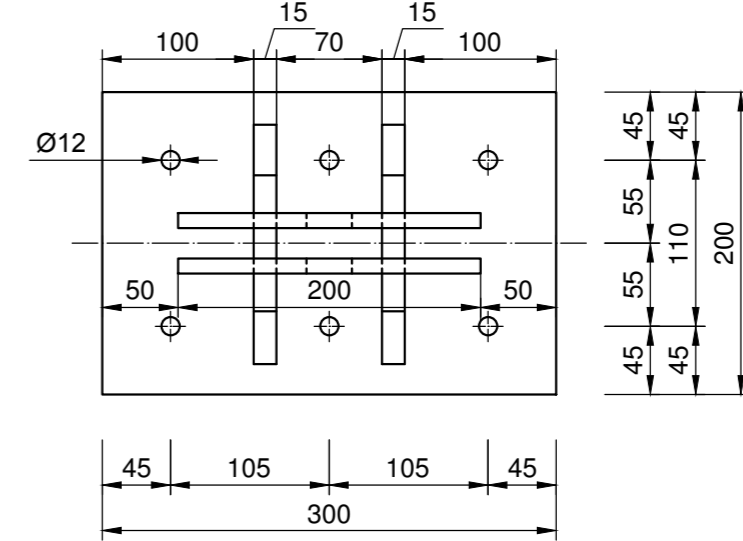
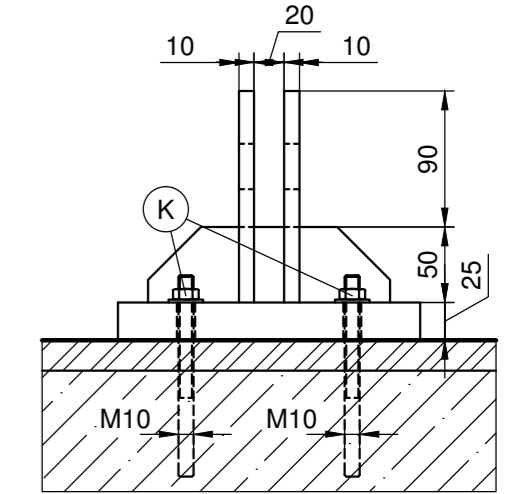
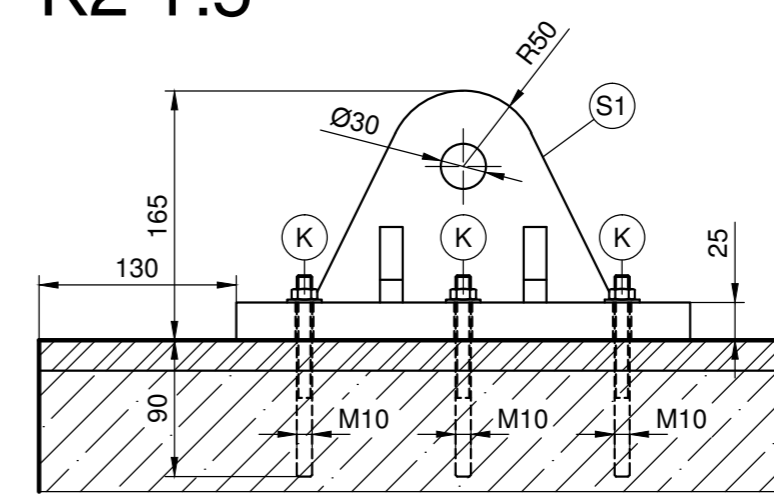
KOTVENÍ 1:50



K1 1:5



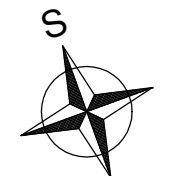
K2 1:5



VÝKAZ KOTEVNÍCH PRVKŮ		
ZN.	TYP	POČET [ks]
S1	KOTEVNÍ SVAŘENEC 280x280 [mm]	22
S2	KOTEVNÍ SVAŘENEC 300x200 [mm]	11
K	HILTI PRŮVLEKOVÁ KOTVA HSA-R M10 70/60/30	154

ZÁVITOVÉ TYČE ZINKOVANÉ, PEVNOSTNÍ TŘÍDY 8.8
MATICE ZINKOVANÉ, PEVNOSTNÍ TŘÍDY 8.8
OCELOVÉ PRVKY OCEL S235JR (ŽÁROVĚ ZINKOVÁNO)
ZÁKLADY BETON C20/25

PEVNOST MATIC DLE NORMY ČSN 02 1401
 PEVNOST ZÁVITOVÝCH TYČÍ DLE NORMY ČSN EN 975



0.000 = 235,6 m n.m.

VYPRACOVAL ONDŘEJ SIMON	KONTROLOVAL JAN VÍDENSÝ	ŠKOLNÍ ROK 2013/2014	FAKULTA STAVEBNÍ
KATEDRA: OCELOVÝCH A DŘEVĚNÝCH KONSTRUKCÍ			 FORMÁT: 6xA4 DATUM: 05/2014 ÚROVEŇ: D.1.2
PŘEDMĚT: BAKALÁŘSKÉ PRÁCE			
NÁZEV ÚLOHY: DŘEVĚNÝ RÁMOVÝ DŮM			MĚŘÍTKO ČÍSLO V.
NÁZEV VÝKRESU: KOTVENÍ			1:50, 1:5 4.7