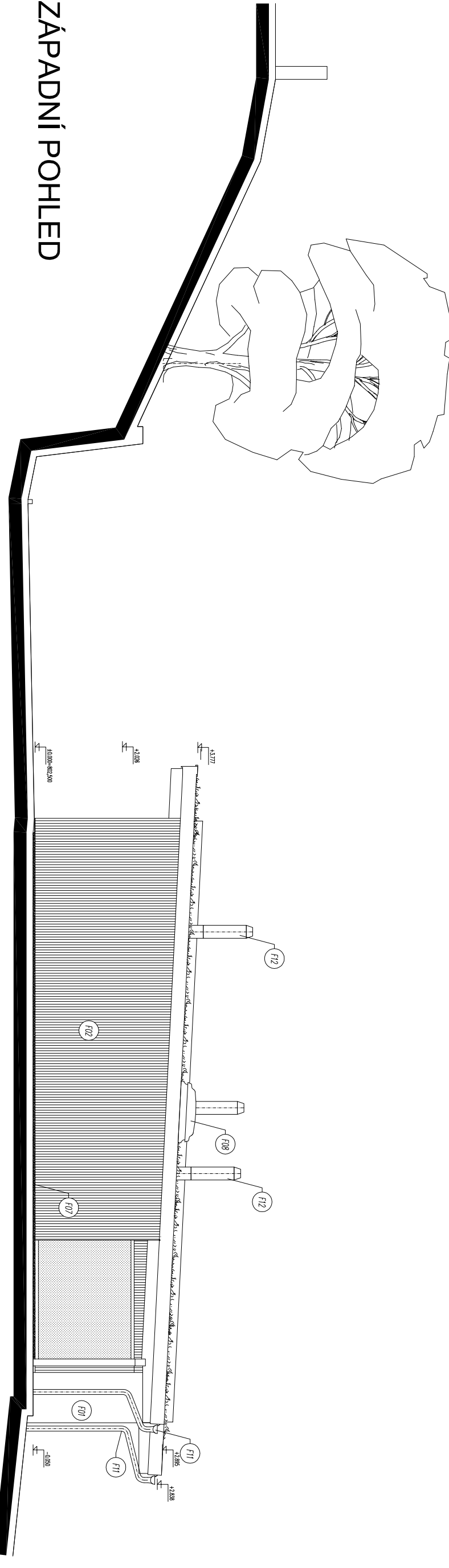



SEVERNÍ POHLED



ZÁPADNÍ POHLED

- LEGENDA MATERIÁLŮ
- F01 ŠTUKOVÁ OMÍTKA – MODRÁ
 - F02 DŘEVĚNÝ OBKLAD – MODŘINOVÉ PALUBKY
 - F03 DŘEVĚNÁ EURO OKNA 1184 ZASKLENÍ TEPELNĚ IZOLAČNÍ TROUSKLO Ug=0,6W/m²K – SY. ČERVENÁ LAZURA
 - F04 GARAŽOVÁ OCELOVÁ ROLETOVÁ VRATA HORMANN ROLLMATIC VRATA ZATEPLENÁ U=3,9W/m²K – PROFIL DECO S SL. KOSTI
 - F05 DŘEVĚNÁ EURO OKNA 1184 ZASKLENÍ TEPELNĚ IZOLAČNÍ TROUSKLO Ug=0,6W/m²K – BARVA SLONOVÁ KOST
 - F06 VSTUPNÍ DVEŘE DŘEVĚNÉ PLNĚ ZATEPLENÉ Z EUROPROFILŮ 1184 – SY. ČERVENÁ LAZURA
 - F07 SOKL – TM.ŠEDA MARMOLIT NA XPS POLYSTYREN
 - F08 STŘEŠNÍ SVĚTLK VELUX CVP 1200X1200 MM SE ZATEPLENOU ZVEDACÍ OBRUBOU Uw=1,4W/m²K
 - F09 ZELENÁ STŘECHA
 - F10 KAMENNÁ OPĚRNÁ STĚNA
 - F11 KLEMPŘSKÝ PRVEK – TITAN ZINKOVÝ PLECH – TM.ŠEDA
 - F12 NEREZOVÝ KOMIN
 - F13 PRŮMYSLOVÁ SEKČNÍ VRATA HORMANN ZATEPLENÁ S TEPELNĚ IZOLAČNÍM SKLEM DURATEC Uw=2,6 W/m²K ČERVENÁ

VYPRACOVAL:	HL. PROJEKTANT:	ZODP. PROJEKTANT:	 ING. STANISLAV MIKEŠ MG. ARCH. MARTIN ŠPIŠLER <small>ÚJEVÁ, 13324665, 91, ROZSÍČE TEL.: 796 284 037, 796 193 879</small>
Ing. Stanislav Mikeš	Ing. Stanislav Mikeš	Ing. Stanislav Mikeš	
Ing. arch. Martin Špišler	Ing. arch. Martin Špišler		
INVESTOR: Jaroslav a Magda Koudeřková, Steinbrennerova 49, 38501 Vimperk			
AKCE:	MODŘINOVÝ DŮM, Horní Planá		
	parc. 563/3 a 563/4		
DATAUM:	5.2.2014		
STUPEŇ:	DUR + DSP		
MĚŘÍTKO:	1:100		
NAZEV VÝKRESU:	SEVERNÍ A ZÁPADNÍ POHLED		VÝKRES Č. D1.12