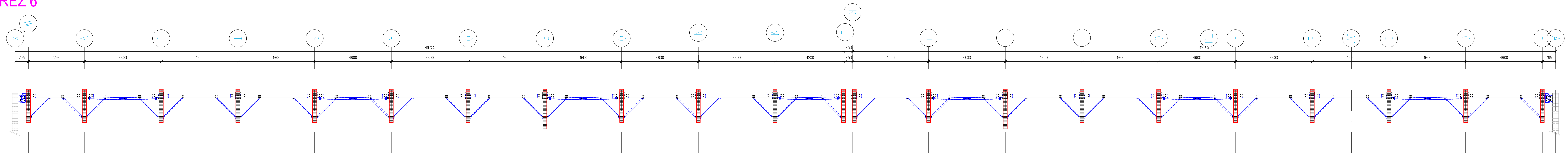
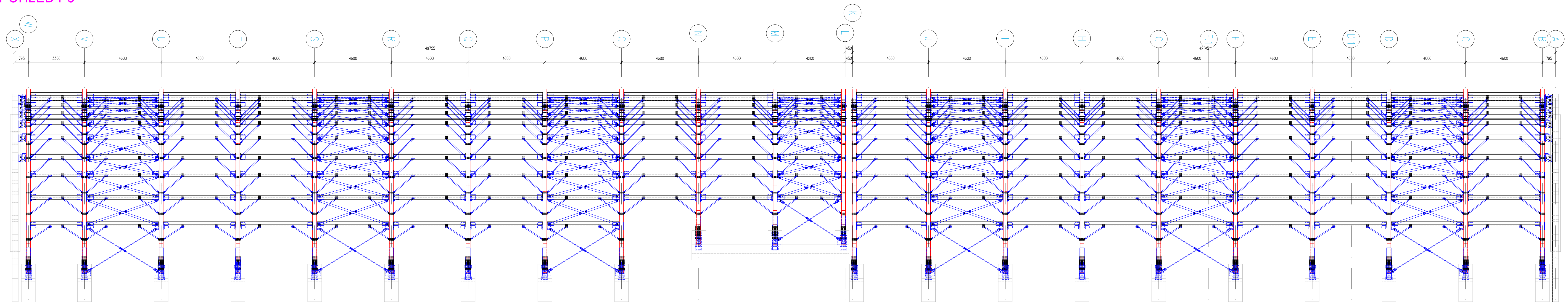


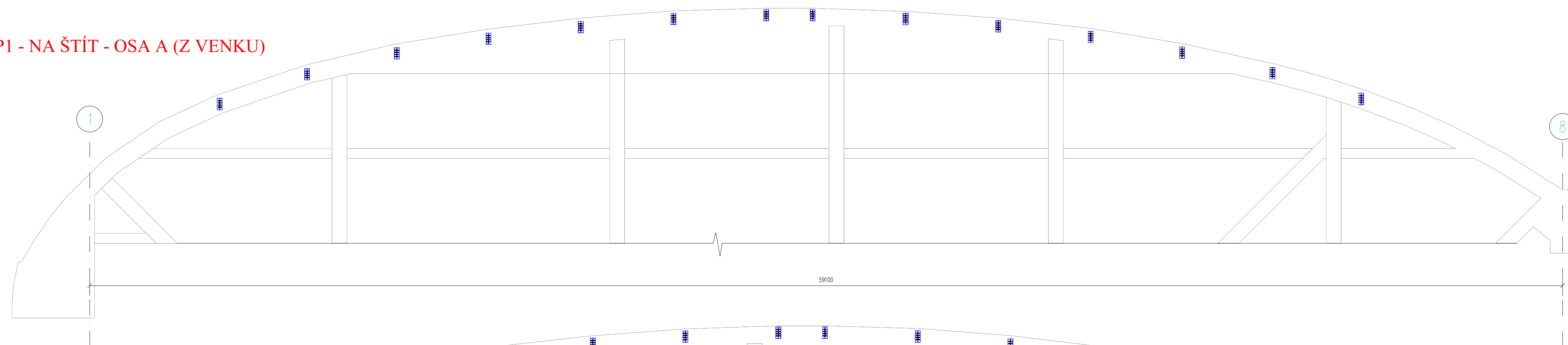
REZ 6



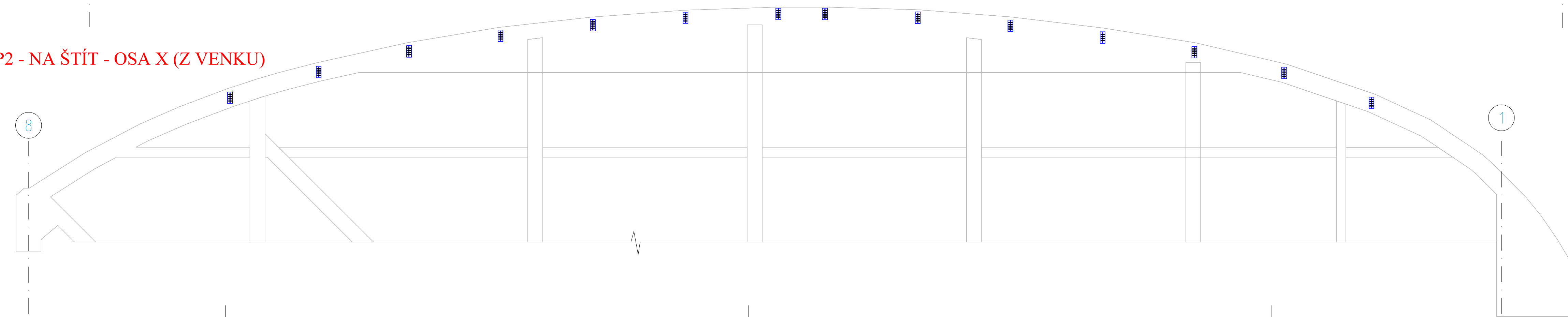
POHLED P3



POHLED P1 - NA ŠTÍT - OSA A (Z VENKU)



POHLED P2 - NA ŠTÍT - OSA X (Z VENKU)



POZNÁMKY:

- BLIŽŠÍ SPECIFIKACE MATERIÁLŮ - VIZ VÝKAZ PRVKŮ
- SPOJOVACÍ MATERIÁL B.8
- V PŘÍPADĚ NEPOCHOPENÍ, NEJASNOSTI, CHYBĚ NEBO ROZPORU V DOKUMENTACI JE KAŽDÝ ÚČASTNÍK VÝROBNÍHO PROCESU POVINEN IHNEDE VOLAT ZPRACOVATELE TĚTO DOKUMENTACE, JINAK NA NĚJ PŘECHÁZÍ ODPOVĚDNOST ZA PŘÍPADNÉ VADY, KTERÝM MOHL NEBO MĚL PŘEDEJÍT

REV	DATUM ZMĚNY	POPIS ZMĚNY	VYPRACOVAL	KONTROLOVAL
001	-	-	-	-
002	-	-	-	-
003	-	-	-	-
004	-	-	-	-

VYPRACOVAL	KONTROLOVAL	DATUM
ONDŘEJ ORSAG	JOSEF PACULA	02.06.2015
+420 777 282 102	projekce@taros-nova.cz	13-202

Atletická hala Vítkovice NOSNÁ KONSTRUKCE STŘECHY	STUPĚN MĚŘÍTKO	DID ČÍSLO VÝKRESU
REZ 6; POHLED P1;P2;P3	1: 100	M03 - 0

TAROS®
Chovská 697
756 61 Ražňov p. R.
Česká republika
www.taros-nova.cz