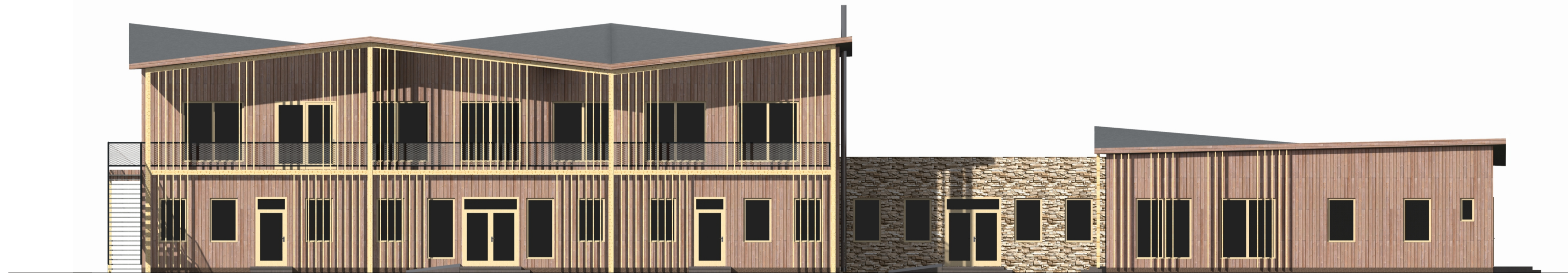
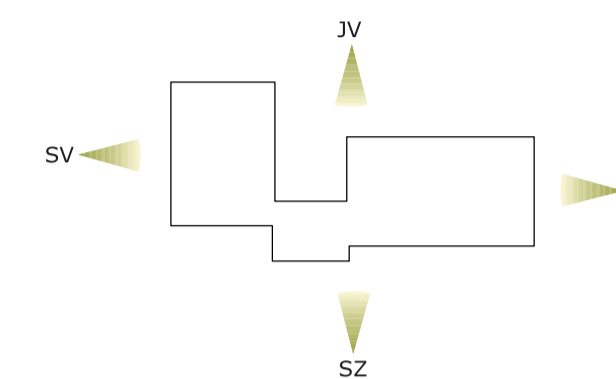




Severozápadní pohled



Jihovýchodní pohled



Jihozápadní pohled



Severovýchodní pohled

±0,000 = 215,180 m n.m. B.v., S-ÚSK		<b>MR project</b>	
VYPRACOVAL: ING. MICHAL REC	VEDOUČÍ PRÁCE: ING. MILOSLAV ŠINDEL		
NÁZEV PRÁCE: TENISOVÝ KLUB		DATA: 02/2016	ČÍSLO VÝKRESU: 06
NÁZEV VÝKRESU: TECHNICKÉ POHLEDY		MĚŘITVO: 1:100	
SOUTĚŽNÍ KATEGORIE: MODERNÍ DŘEVOSTAVBY - NÁVRHY			