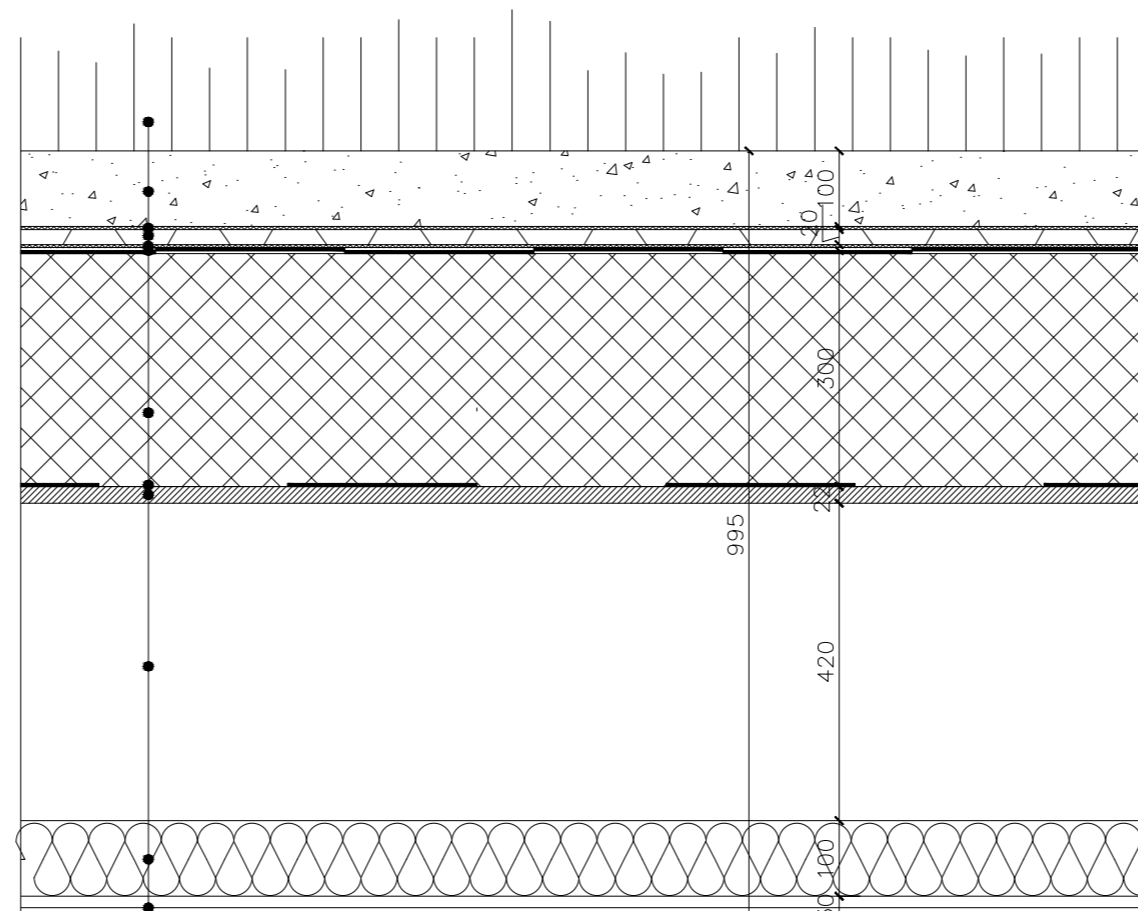
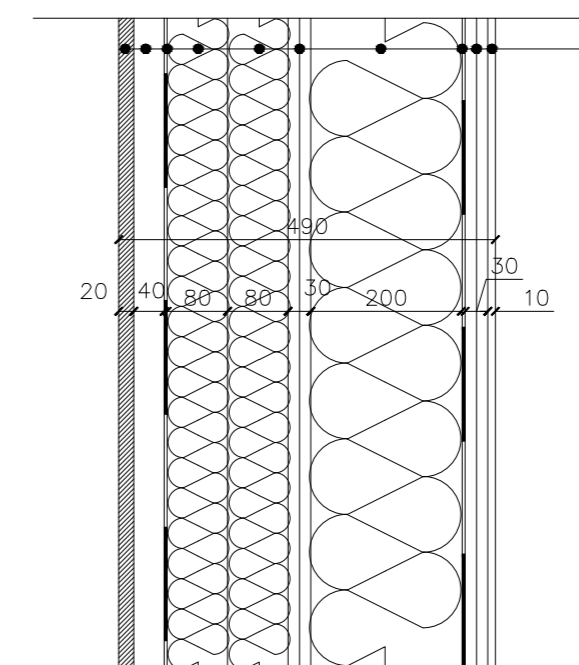


- střešní krytina plechová, trapézový plech bednění tl. 24mm
- kontralatě 30x50mm, vzduchová mezera
- hydrolizolace, asfaltový pás
- mezikrokevní tepelná izolace Kanuflnsolation Unifit032 tl. 240mm
- podkrokevní tepelná izolace Kanuflnsolation Unifit032, 60mm
- podkrokevní tepelná izolace Kanuflnsolation Unifit032, 60mm
- parozábrana
- sádrovláknité desky Fermacell, 2x15mm
- omítka 10mm



- extenzivní zeleň
- substrát DEKRNSO 80 100mm
- filtrační vrstva z netkané polypropylenové textilie, plošná hmotnost 200g/m² – FILTEK200
- drenážní a hydroakumulační vrstva z nopové PE folie, výška nopů 20mm, tl. stěny 1mm
- ochranná vrstva z netkane polypropylenové geotextilie, plošná hmotnost 300g/m² FILTEK 300
- hlavní hydroizolační souvrství, folie z měkčeného PVC se skleněnou výztuží ALKORPLAN
- EPS 100 S Stabil – spádová a tepelně izolační vrstva
- pojistná hydroizolace
- OSB deska tl. 22mm
- BSH nosník 160x520mm
- akustická izolace skelná vlna ISOVER Uniroll 100mm
- akustický perforovaný podhled sádrokarton 2x15mm



- dřevěný obklad fasády – svislý, 20mm
- dřevěný vodorovný rošt, vzduchová mezera 40mm
- difúzně otevřená folie
- tepelná izolace Knauf Insolation TP tl.80mm, svislý rošt
- tepelná izolace Knauf Insolation TP tl.80mm, vodorovný rošt
- sádrovláknité desky Fermacell, 2x15mm
- nosné sloupky 60x200mm, tepelná izolace Knauf Insolation TP tl.200mm
- parozábrana
- sádrovláknité desky Fermacell 2x15mm
- omítka tl. 10mm

S1 –SKLADBA ŠIKMÉ STŘECHY

S2 –SKLADBA PLOCHÉ STŘECHY

S3 –SKLADBA OBVODOVÉ STĚNY

DŘEVĚNÁ STAVBA ROKU 2016			
KATEGORIE		MODERNÍ DŘEVOSTAVBY – NÁVRHY	
STAVBA:		DĚTSKÁ EKO-UNIVERZITA Na Karlovce, Praha 6 – Hanspaulka	
OBSAH :		FORMÁT	A2
		MĚŘÍTKO	1:10
		Č. VÝKR.	13
		SKLADBY OBVODOVÝCH KONSTRUKCÍ	