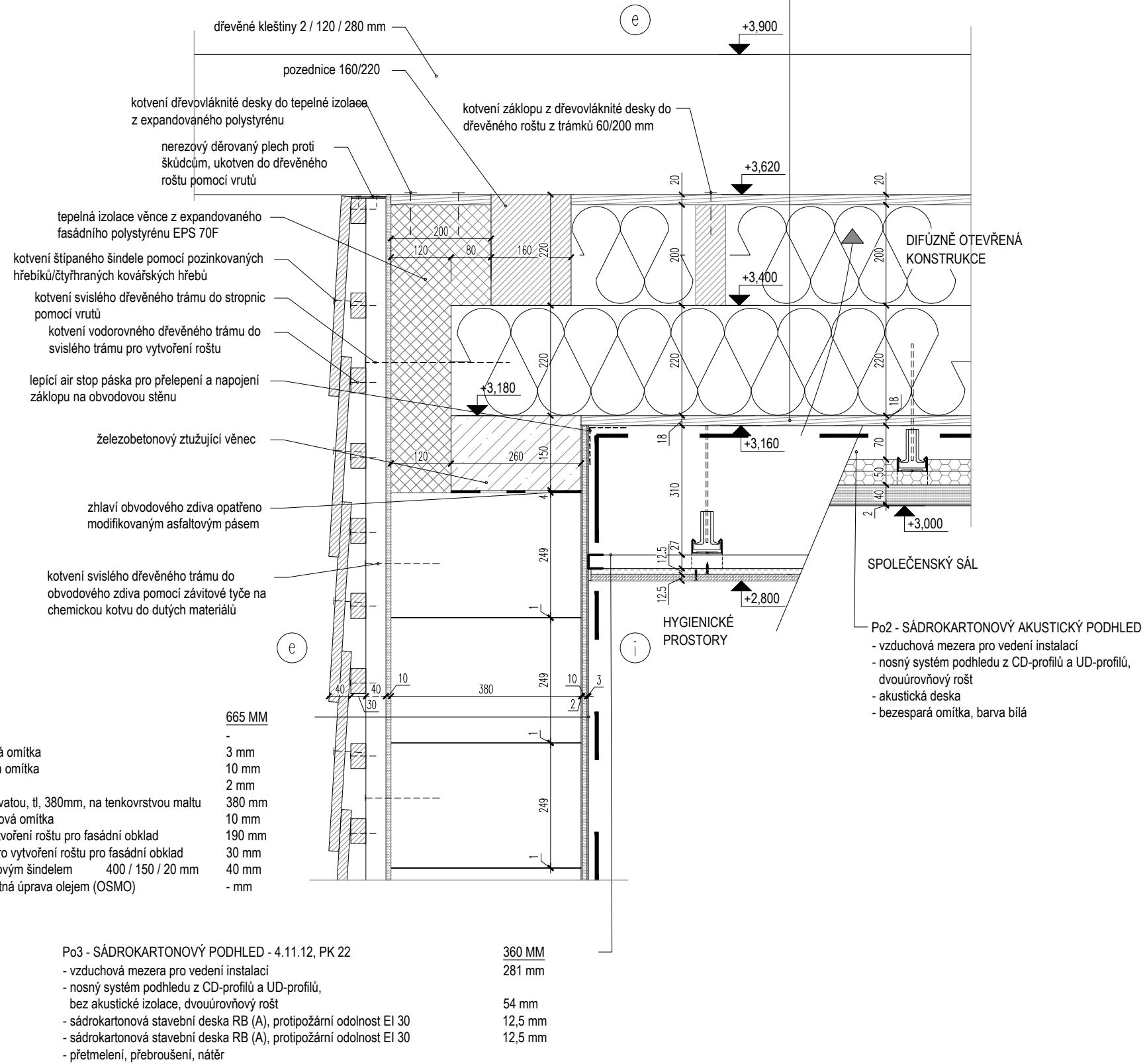


St.1.2 - STŘECHA - DOLNÍ PLAŠŤ

- záklop z dřevoláknité desky (STEICO) 442 MM
- tepelná izolace z kamenné vlny, kladena mezi trámký 22 mm
- tepelná izolace z kamenné vlny, kladena mezi stropnice 200 mm
- tepelná izolace z kamenné vlny, kladena mezi stropnice 220 mm
- záklop z OSB desek P+D, spoje přelepit systémovou lepicí air stop páskou 18 mm



S1.1 - OBVODOVÁ STĚNA

- | | |
|--|--------|
| - výmalba | 665 MM |
| - vnitřní štuková vápenocementová omítka | - |
| - vnitřní jádrová vápenocementová omítka | 3 mm |
| - cementový podhoz | 10 mm |
| - cihelný blok, vyplněný minerální vatou, tl. 380mm, na tenkovrstvou maltu | 2 mm |
| - venkovní jádrová vápenocementová omítka | 380 mm |
| - svislý dřevěný trám 50/40 pro vytvoření roštu pro fasádní obklad | 10 mm |
| - vodorovný dřevěný trám 50/30 pro vytvoření roštu pro fasádní obklad | 190 mm |
| - fasádní obklad štípaným modřínovým šindelem 400 / 150 / 20 mm | 30 mm |
| - ochranná, transparentní, polomatná úprava olejem (OSMO) | 40 mm |
| | - mm |

Po3 - SÁDROKARTONOVÝ PODHLED - 4.11.12, PK 22

- | | |
|---|---------|
| - vzduchová mezera pro vedení instalací | 360 MM |
| - nosný systém podhledu z CD-profilů a UD-profilů, bez akustické izolace, dvouúrovňový rošt | 281 mm |
| - sádrokartonová stavební deska RB (A), protipožární odolnost EI 30 | 54 mm |
| - sádrokartonová stavební deska RB (A), protipožární odolnost EI 30 | 12,5 mm |
| - přetmelení, přebroušení, nátěr | 12,5 mm |

Po2 - SÁDROKARTONOVÝ AKUSTICKÝ PODHLED

- vzduchová mezera pro vedení instalací
- nosný systém podhledu z CD-profilů a UD-profilů, dvouúrovňový rošt
- akustická deska
- bezespará omítka, barva bílá