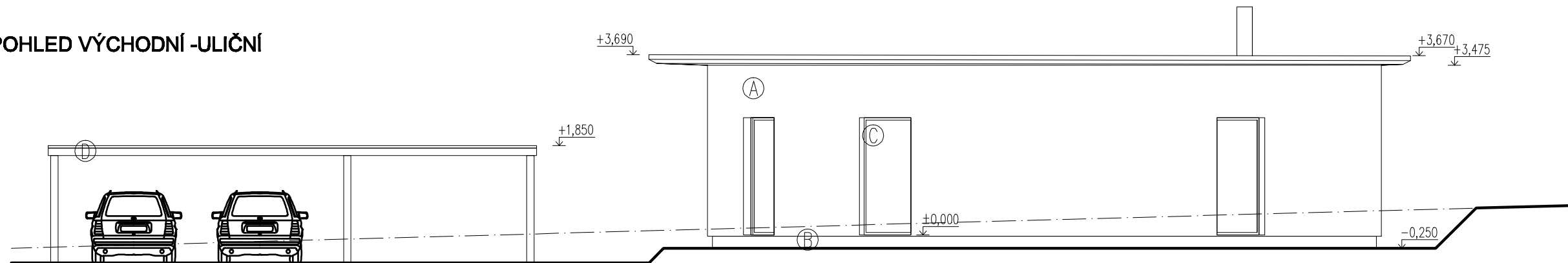
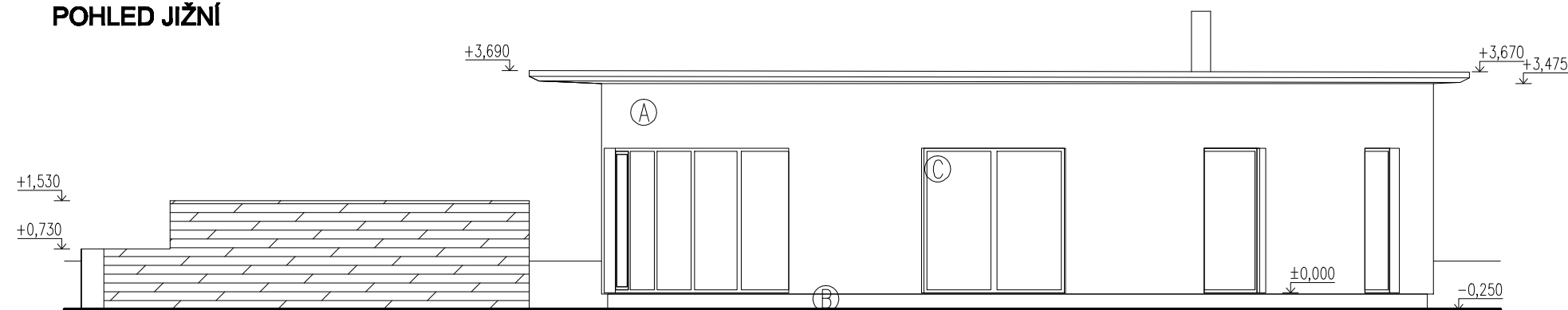


POHLED VÝCHODNÍ -ULIČNÍ




POHLED JIŽNÍ



- Ⓐ ŠTUKOVÁ OMÍTKA – BARVA HNĚDÁ
- Ⓑ SOKL – BARVA ŠEDÁ
- Ⓒ DŘEVĚNÁ OKNA, DVEŘE – BARVA ŠEDÁ
- Ⓓ DŘEVĚNÉ KONSTRUKCE – BARVA ŠEDÁ

±0,00= 493,80 m.n.m

VEDOUcí PROJEKTANT:	ZODPOVĚDNÝ PROJEKTANT:	 ATELIER ELAM Patařská 6, 02000 Rapp telefon: 602 204 610 mail@elam.cz www.elam.cz
ING.ARCH. MOJMÍR HUDEC	DENISA MRŇOVÁ	
MÍSTO STAVBY: Rapotice, p.č. 885/1, 884/1		
INVESTOR: Jitka a Petr Valehrachovi, Rapotice		
STAVBA:		DATUM: 08/2009
RODINNÝ DŮM V RAPOTICÍCH		STUPEŇ: OHLÁŠENÍ
POHLEDY		MĚŘITKO: 1:100
		VÝKRES Č.: 3