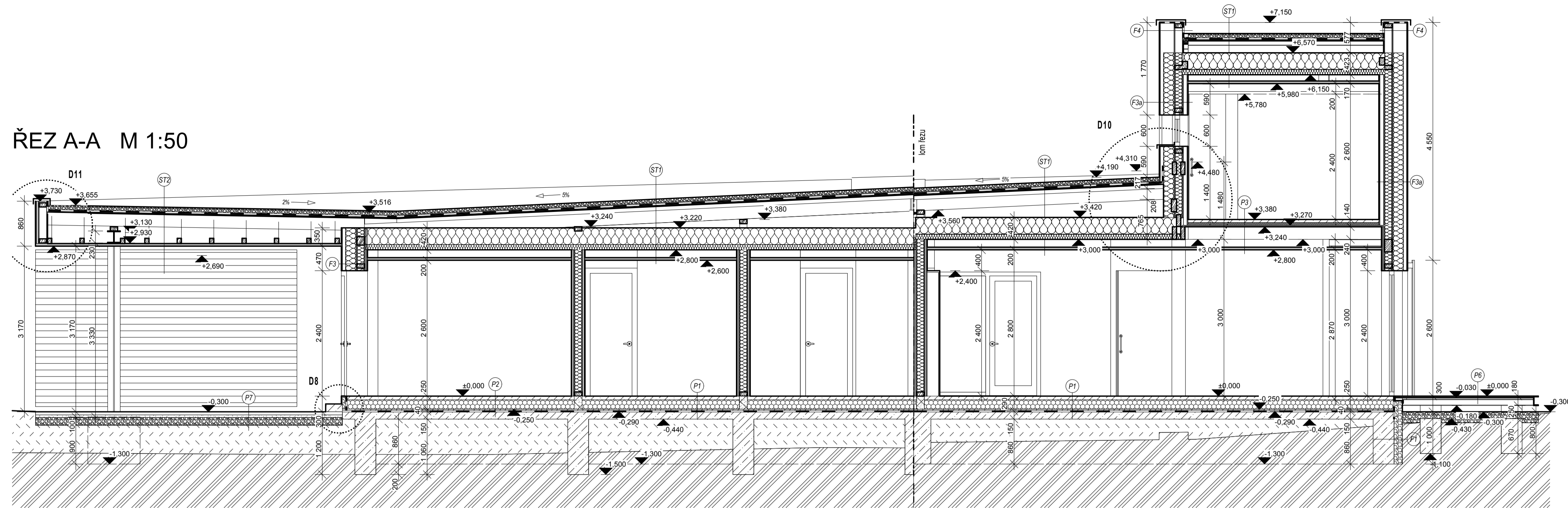



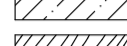




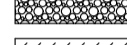



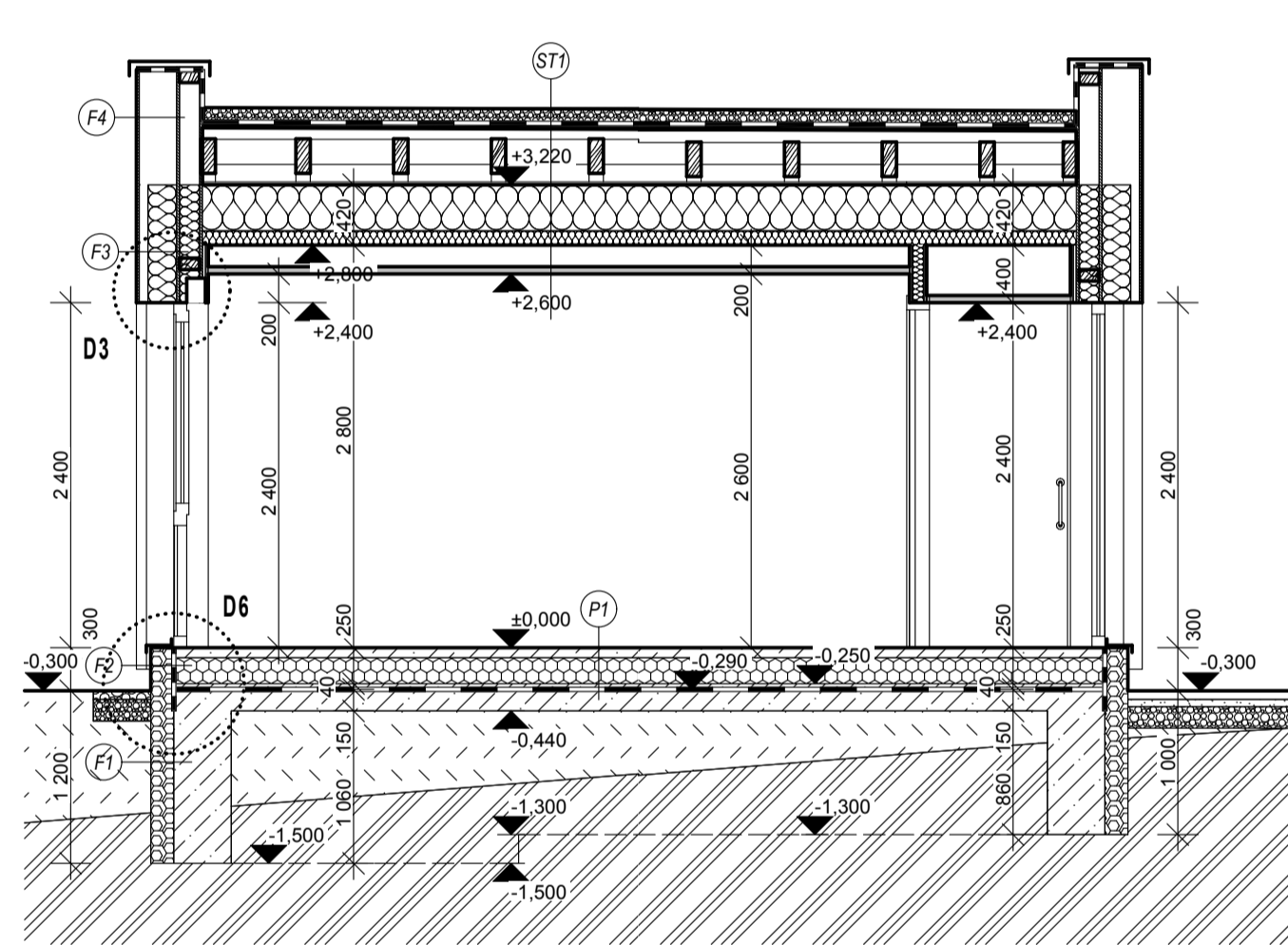
ŘEZ A-A M 1:50



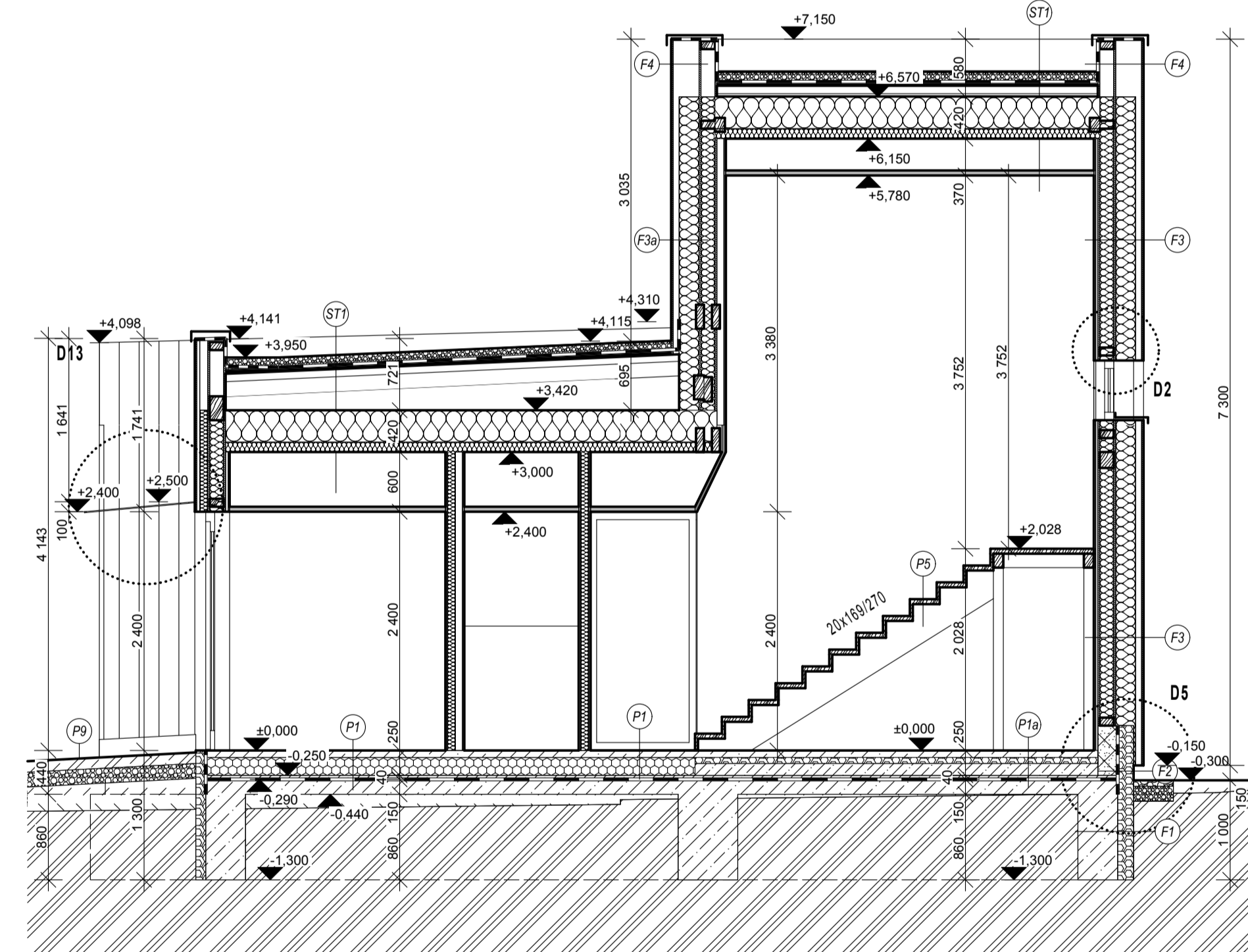
**LEGENDA MATERIÁLŮ**

-  SENDVIČOVÁ STĚNA - VIZ SKLADBY KONSTRUKCÍ
-  NOSNÉ ZDIVO Z TVAROVEK ZTRACENÉHO BEDNĚNÍ š.200/v.250/dl.500, DUTINY ZALITY BETONEM C20/25 A VYZTUŽENY OCELÍ R 10 505 (SVISLÁ V. 4xR10/m² ZAKOTVENÁ DO ZÁKLADŮ, R.V. 2xR10 po 250mm)
-  KONSTRUKCE Z PROSTĚHO BETONU C16/20
-  DŘEVĚNÉ KONSTRUKCE (SMRK SI)
-  TEPelná IZOLACE (DLE VÝPISU SKLADEB KONSTRUKCÍ)
-  EXTRUDOVANÝ POLYSTYRÉN
-  HYDROIZOLAČNÍ SOUVRSTVÍ (DLE VÝPISU SKLADEB KONSTRUKCÍ)
-  ŠTĚRKOVÝ PODSYP
-  ZHUTNĚNÁ NASYPANÁ ZEMINA
-  ROSTLÝ TERÉN

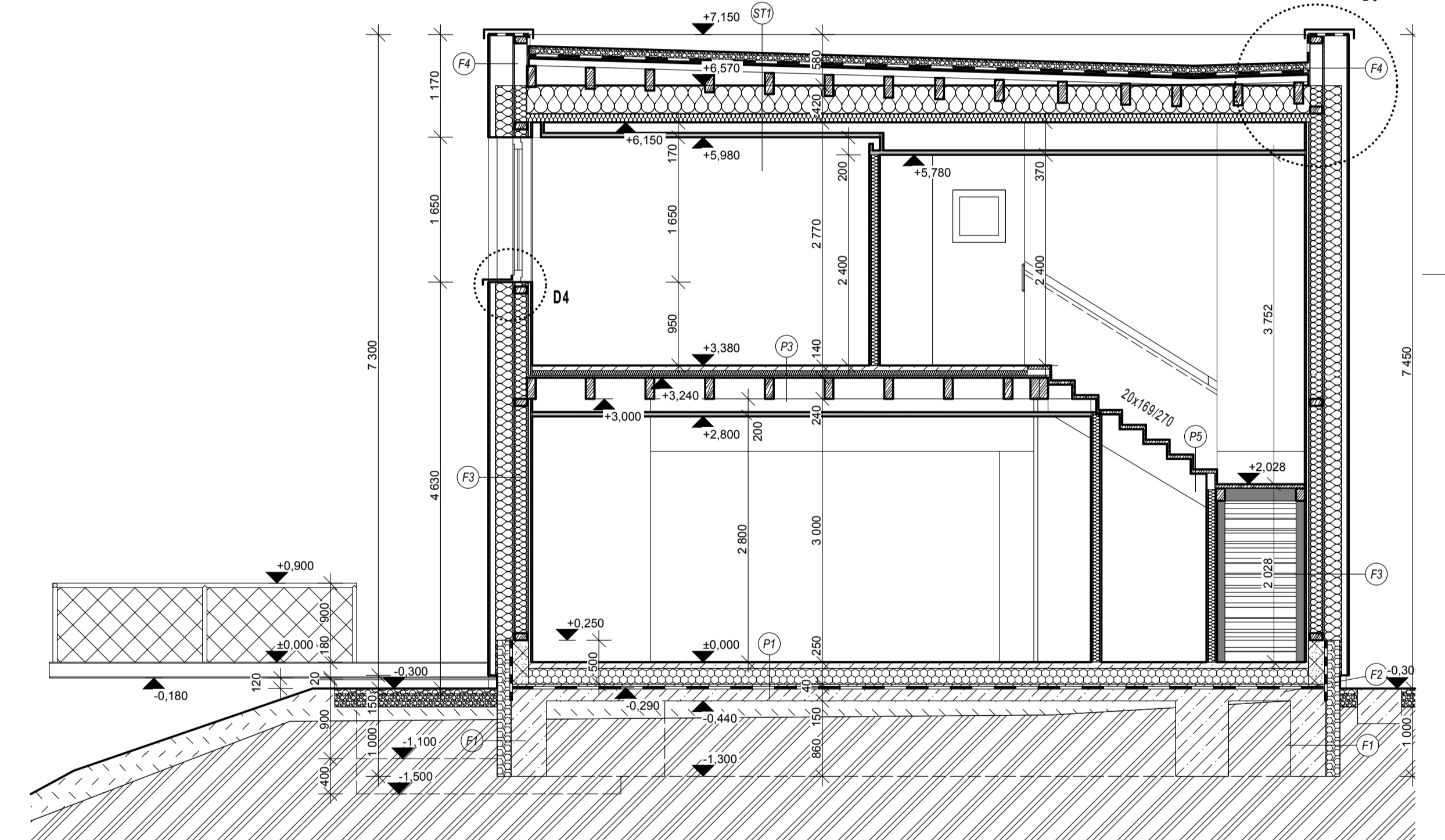
ŘEZ D-D M 1:50



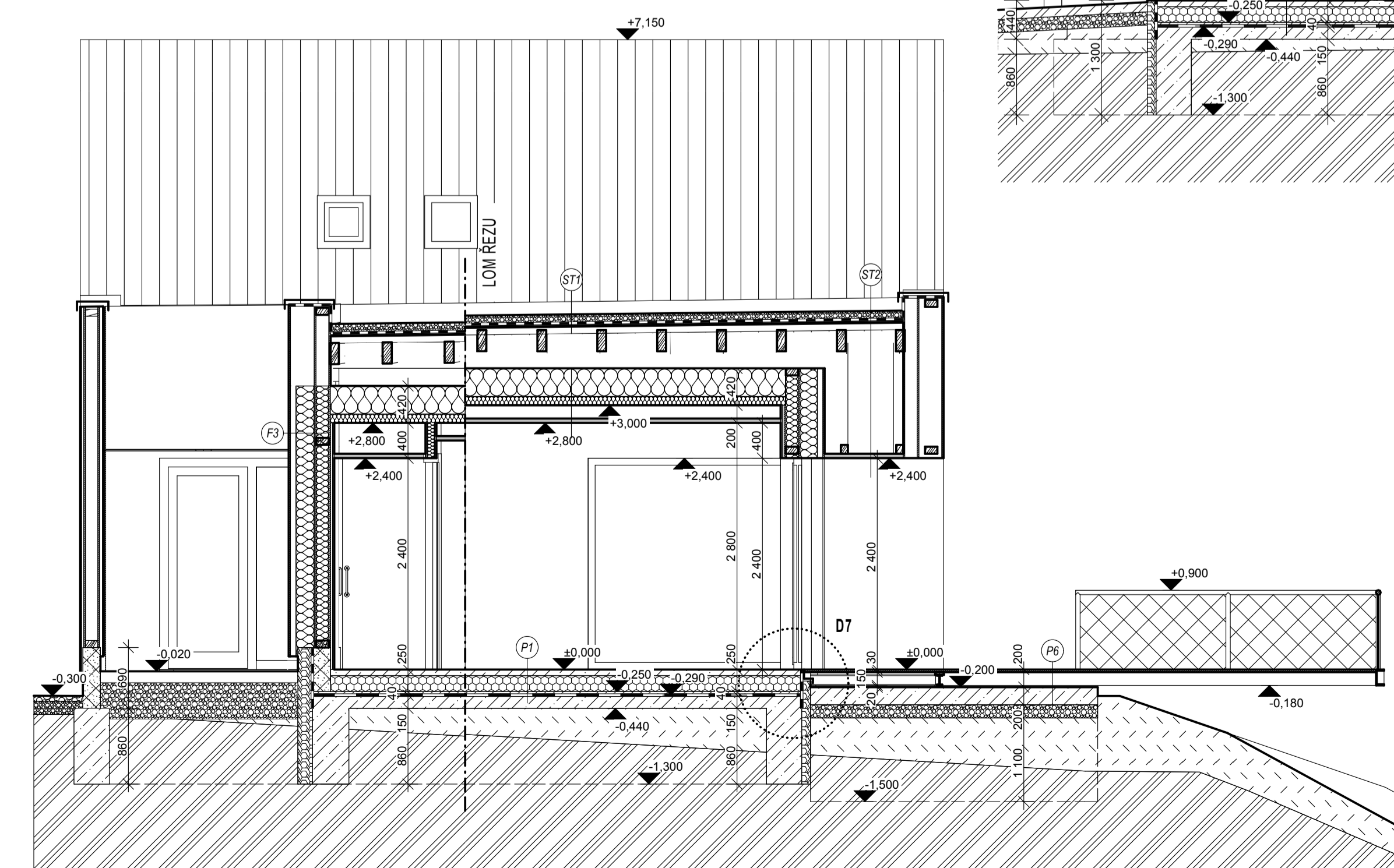
ŘEZ B-B M 1:50



ŘEZ C-C M 1:50



ŘEZ E-E M 1:50



±0,000= 310,00m n.m.

<b>Rodinný dům manželů Jarošových</b>			Paní:
Místo stavby: p.č. 30/3, k.ú. Most II			Autorizační razítko:
Investor: Michal a Jitka Jarošovi, Jana Opletala 1634/26, 434 01 Most			Paní:
Generální projektant: <b>TOMÁŠ REJNA</b> projektování staveb Bělohorská 46, Kocourek, 252 42 Jemelice u Prahy tel: 604 452 236   rejna@rejnacm.cz IČ: 078 63 911   DIČ: CZ060590028 www.rejna.cz	Profese: <b>TOMÁŠ REJNA</b> projektování staveb Bělohorská 46, Kocourek, 252 42 Jemelice u Prahy tel: 604 452 236   rejna@rejnacm.cz IČ: 078 63 911   DIČ: CZ060590028 www.rejna.cz	Zásobovatel projektant: Ing. Tomáš Rejna Navrhl: Ing. arch. Dušan Režáč Vypracoval: Ing. Tomáš Rejna	Datum: květen 2012 Obsah výkresu:
Formát: 8xA4	Měřítko: 1:50	Část: ARCHITEKTONICKO-STAVEBNÍ ŘEŠENÍ	Číslo výkresu: F.1.1.2.05
Stupeň: realizační dokumentace			<b>ŘEZY</b>