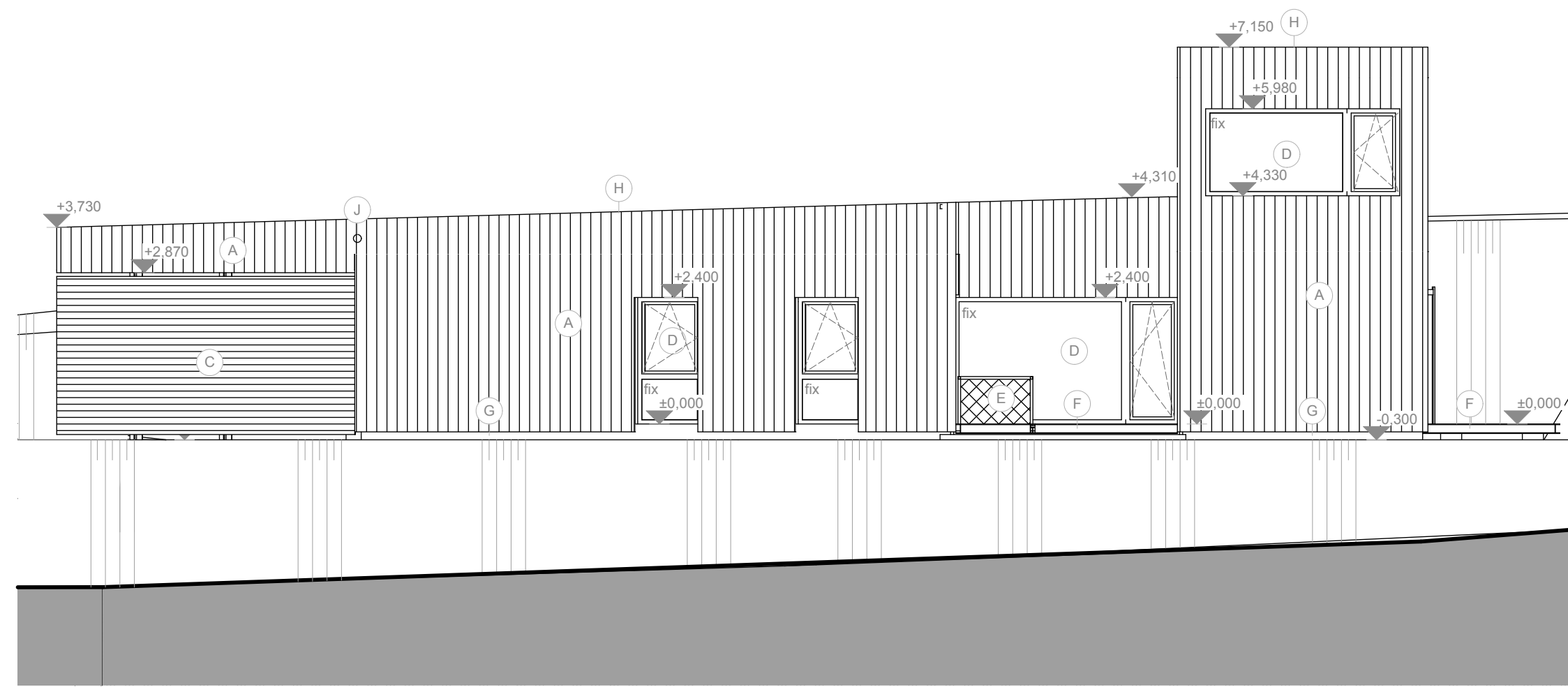
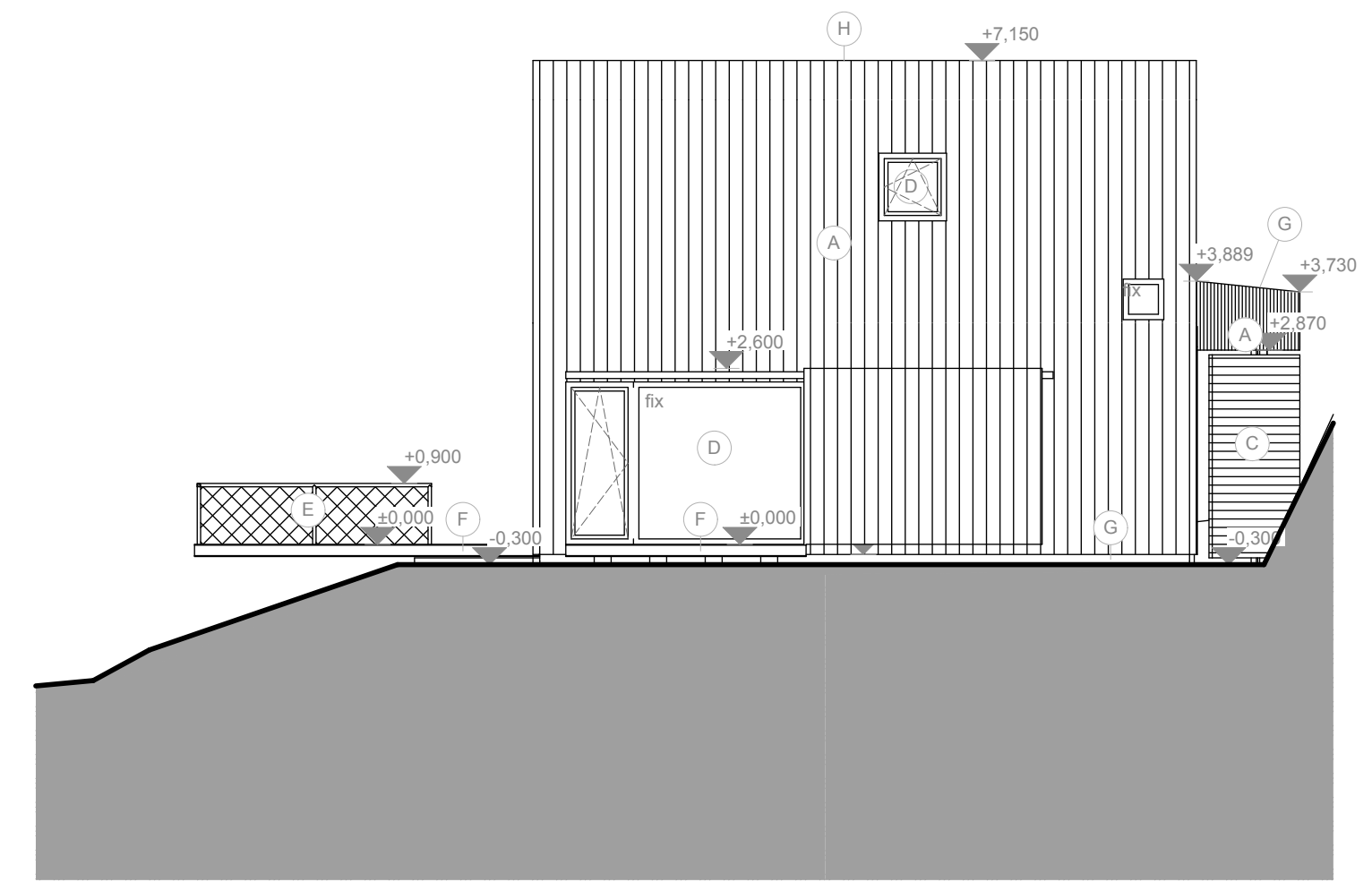


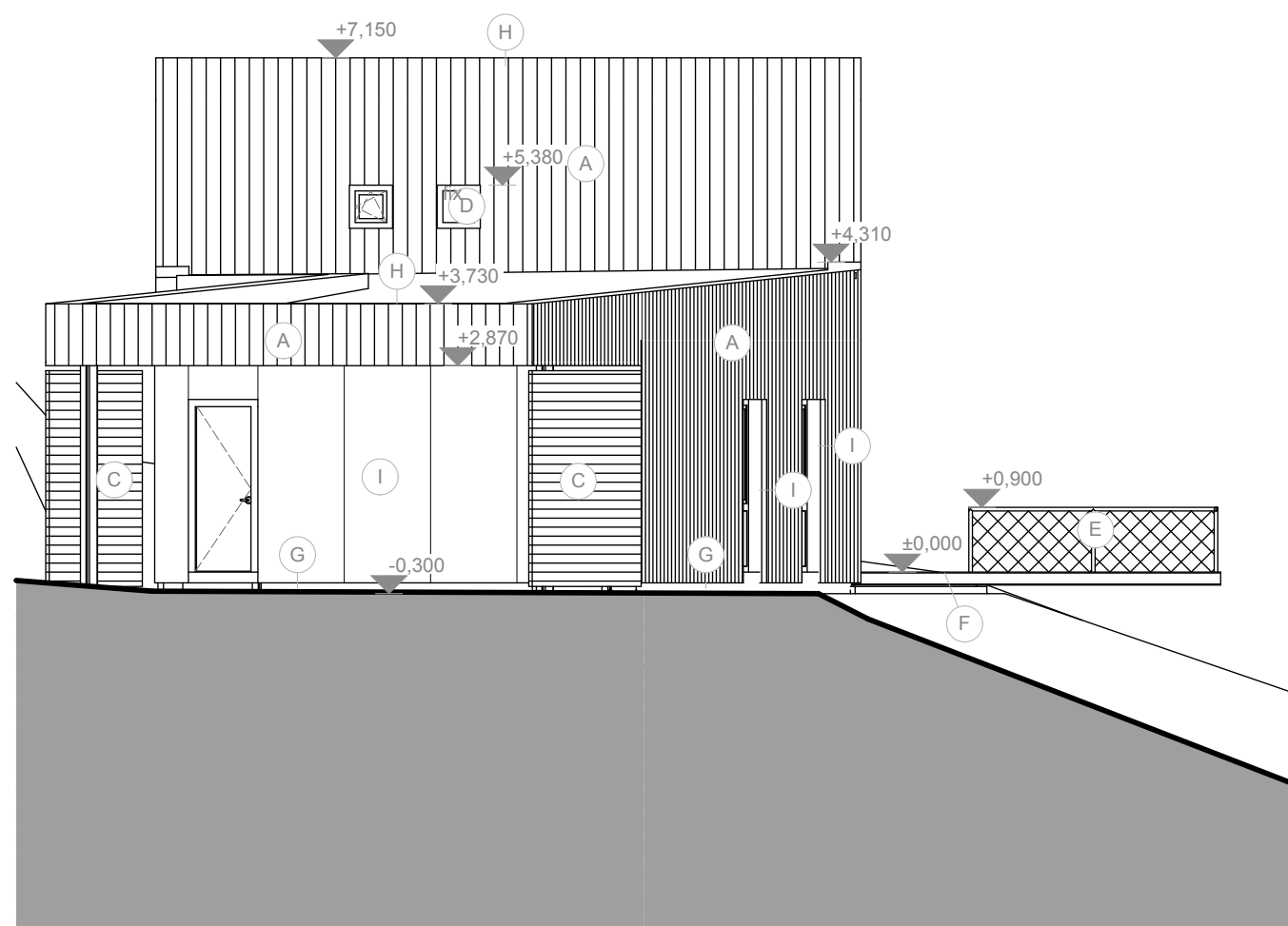
POHLED ZÁPADNÍ M 1:100



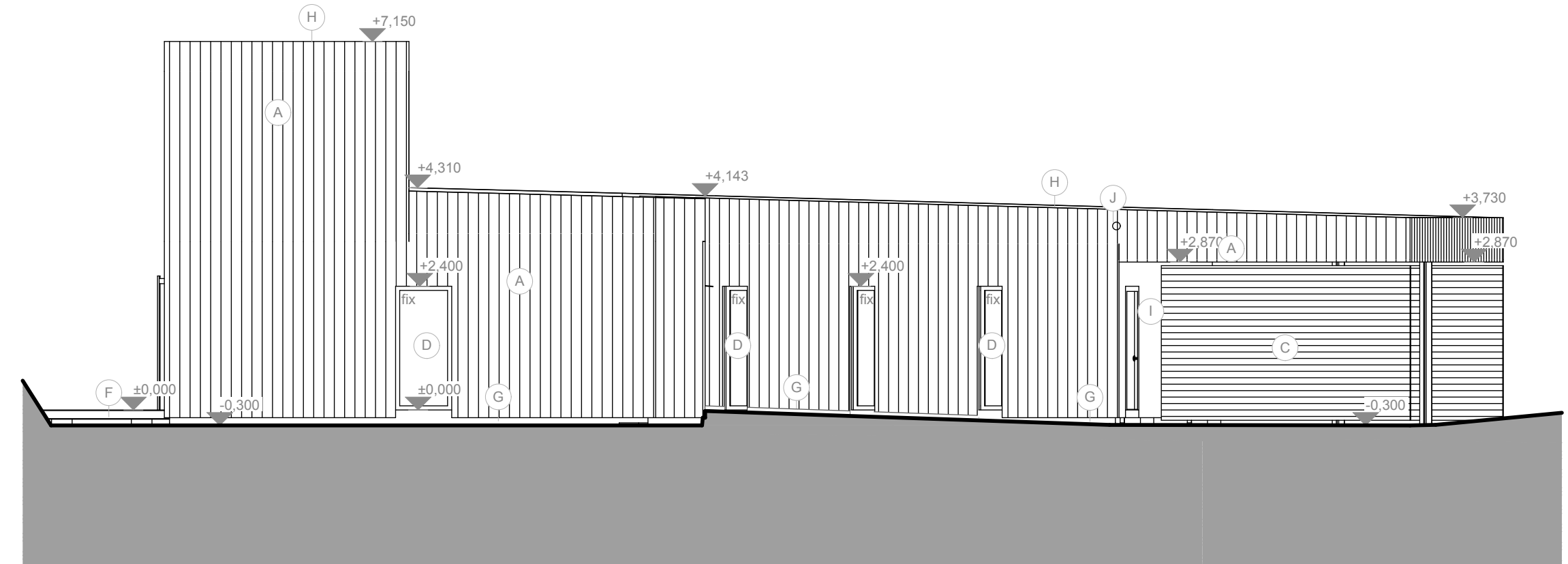
POHLED JIŽNÍ M 1:100



POHLED SEVERNÍ M 1:100



POHLED VÝCHODNÍ M 1:100



LEGENDA

- A** DŘEVĚNÝ OBKLAD STĚN - SVISLÉ LAMELY Z DŘEVA THERMOWOOD, ODSTÍN DLE VÝBĚRU ARCHITEKTA
- B** POSUVNÁ ŽALUZIOVÁ DESKA - SVISLÉ LAMELY Z DŘEVA THERMOWOOD - JAKO FAS. OBKLAD, ODSTÍN DLE VÝBĚRU ARCHITEKTA
- C** PEVNÁ ŽALUZIOVÁ DESKA - VODOROVNÉ LAMELY Z DŘEVA THERMOWOOD, ODSTÍN DLE VÝBĚRU ARCHITEKTA
- D** VÝPLNĚ OTVORŮ - RÁMY Z HLINÍKOVÝCH PROFILŮ, ODSTÍN ANTRACIT (PŘESNĚJŠÍ SPECIFIKACE DLE ARCHITEKTA), PROSKLENÍ ČIRÉ
- E** VÝPLŇ ZÁBRADLÍ - NEREZOVÁ SÍŤ CARLSTAHL X-TEND
- F** OCELOVÉ KONSTRUKCE - ŽÁROVĚ ZINKOVÁNO
- G** SOKL OBJEKTU - OMÍTKA STO, ODSTÍN BETON OPTIC
- H** OPLECHOVÁNÍ - POPLASTOVANÝ PLECH (LINDAB), ODSTÍN ANTRACIT, PARAPETY ALU PLECH HELOPAL, ODSTÍN ANTRACIT
- I** FASÁDNÍ DESKY TRESPA, ODSTÍN ANTRACIT (BUDE UPŘESNĚNO ARCHITEKTEM)
- J** NEREZOVÝ STŘEŠNÍ CHRLIČ

±0,000= 310,00m n.m.

Název akce: Rodinný dům manželů Jarošových		Paré:
Místo stavby: p.č. 30/3, k.ú. Most II		Autorizační razítko:
Investor: Michal a Jitka Jarošovi, Jana Opletala 1634/26, 434 01 Most		
Generální projektant: TOMÁŠ REJNA projektování staveb Botičská 46, Kocanda, 252 42 Jesenice u Prahy tel: 604 452 236, t.rejna@seznam.cz IČ: 878 83 911, DIČ: CZ8005190028 www.rejna.cz	Profese: TOMÁŠ REJNA projektování staveb Botičská 46, Kocanda, 252 42 Jesenice u Prahy tel: 604 452 236, t.rejna@seznam.cz IČ: 878 83 911, DIČ: CZ8005190028 www.rejna.cz	Zodpovědný projektant: Ing. Tomáš Rejna Navrhl: Ing.arch. Dušan Řezáč Vypracoval: Ing. Tomáš Rejna
Formát: 4xA4	Měřítko: 1:100	Část: ARCHITEKTONICKO-STAVEBNÍ ŘEŠENÍ
Datum: květen 2012	Stupeň: realizační dokumentace	Číslo projektu:
Obsah výkresu: POHLEDY		Číslo výkresu: F.1.1.2.06