



PERSPEKTIVA NÁROŽIA MEDZI STAROU ČISTÍRNOU A NOVÝM BYTÝM KOMPLEXOM

JAKUB KENDER
BYDLÉNÍ U STARÉ ČISTÍRNY
 AKADEMIE VÝTVARNÝCH UMĚNÍ V PRAZE

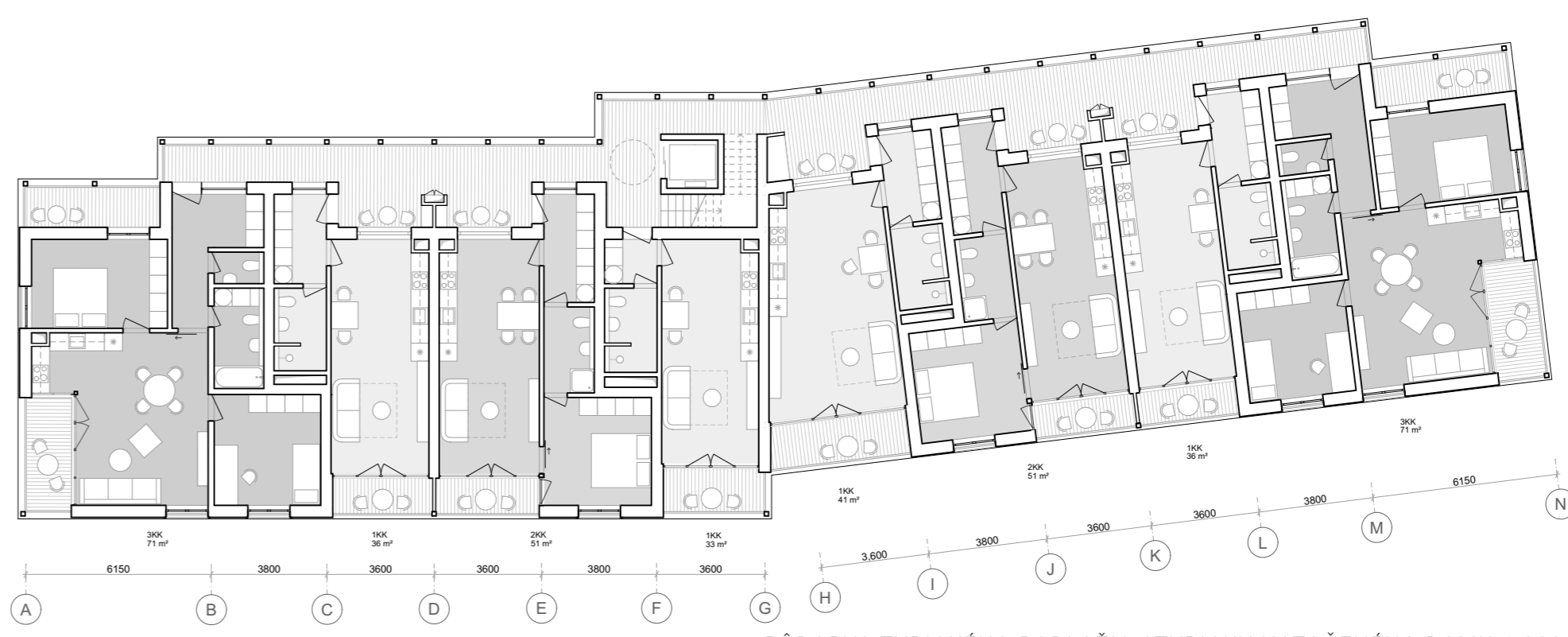
Projekt dostupného bydlení naproti historické budově staré čistírny odpadních vod v Praze – Bubeneč sa zaoberá primárne problematikou výstavby v povodňovej zóne. Z tohto dôvodu sú severné domy stojace v aktívnej povodňovej zóne vyzdvihnuté nad rovinu záplavy. Domy v južnej časti parcely sú postavené na ťažkom betónovom sokle, ktorý sa otvára do dvora nebytovými priestormi dielni, stacionárom a priestormi komunitného centra. Bytové domy sú navrhnuté z prefabrikovaných CLT panelov-elementov, ktoré sú po doprave na stavbu zmontované a ako jednotlivé moduly uložené vedľa seba. Ústredným motívom návrhu je kontinuálna pavlač obopínajúca vnútorný dvor. Z nej sú prístupné všetky bytové jednotky komplexu. Pavlač však neslúži len ako prístupový koridor do bytových jednotiek ale rozšírené zvlhne na pavlač zrážovej slúžia ako ďalšie polo-súkromné exteriérové priestory obohacujúce jednotlivé byty.



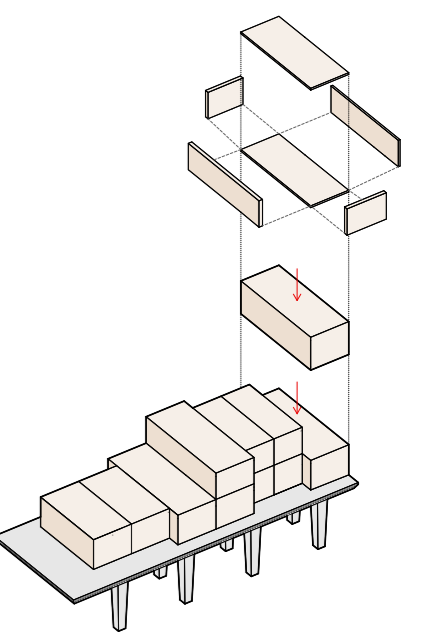
SCHWARZPLAN



AXONOMETRIA OBYTNÉHO KOMPLEXU



PÓDORYS TYPICKÉHO PODLAŽIA ATYPICKY NÁTOČENÉHO DOMU 1:200



KONŠTRUKČNÁ SCHÉMA



PERSPEKTIVA OD VLTAVY, POHĽAD NA STARÚ ČISTÍRNOU A VÝCHODNÚ FASÁDU KOMPLEXU



PERSPEKTIVA Z JUŽNEJ STRANY DVORA



PERSPEKTIVA VNÚTORNEHO PARKU / KONŠTRUKČNÝ REZ



SITUÁCIA / PÓDORYS TYPICKÉHO PODLAŽIA 1:500



PRIEHĽAD Z DVORA NA STARÚ ČISTÍRNOU



REZ ÚZEMÍM 1:500