

MINI PANELÁK



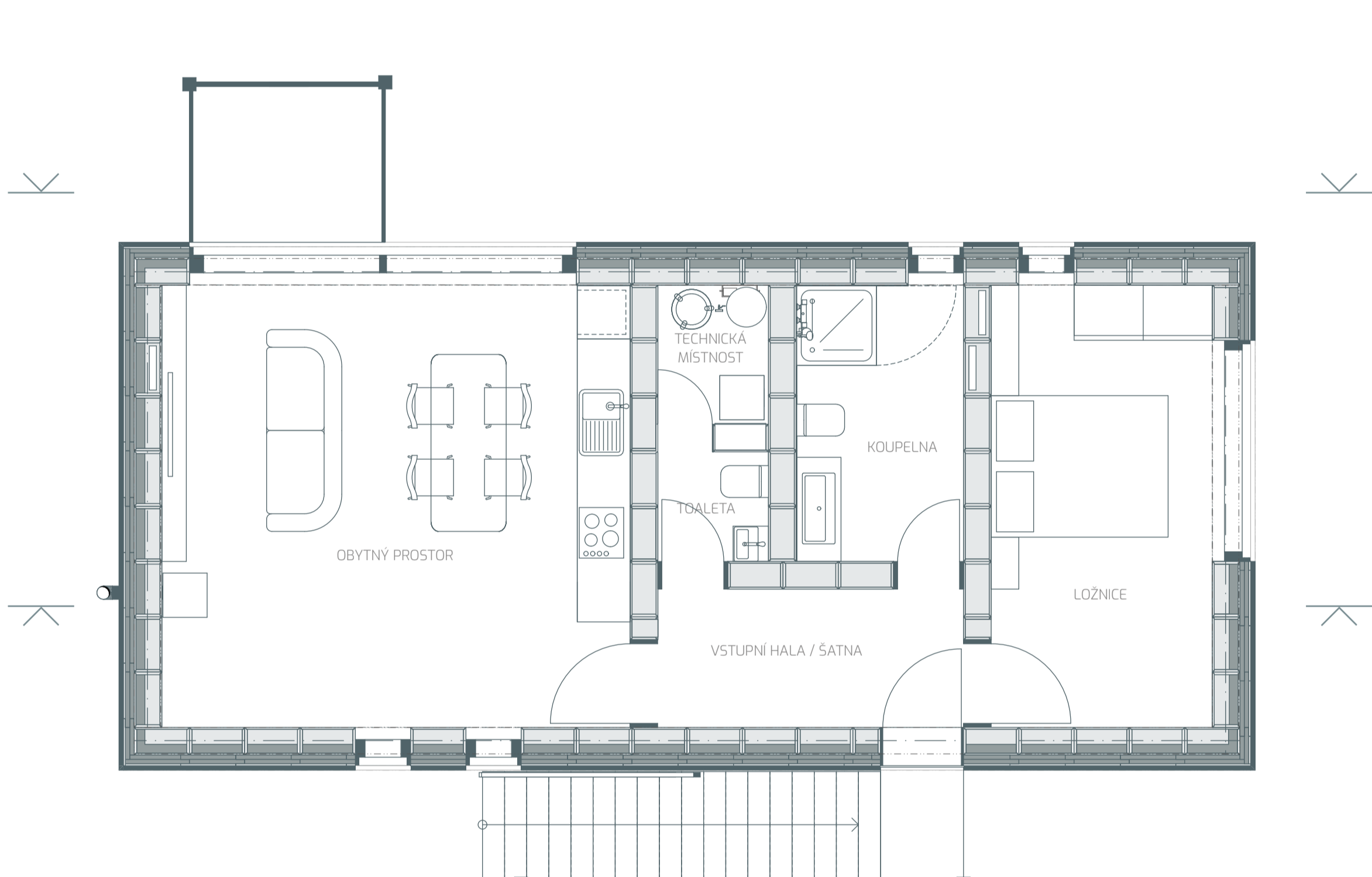
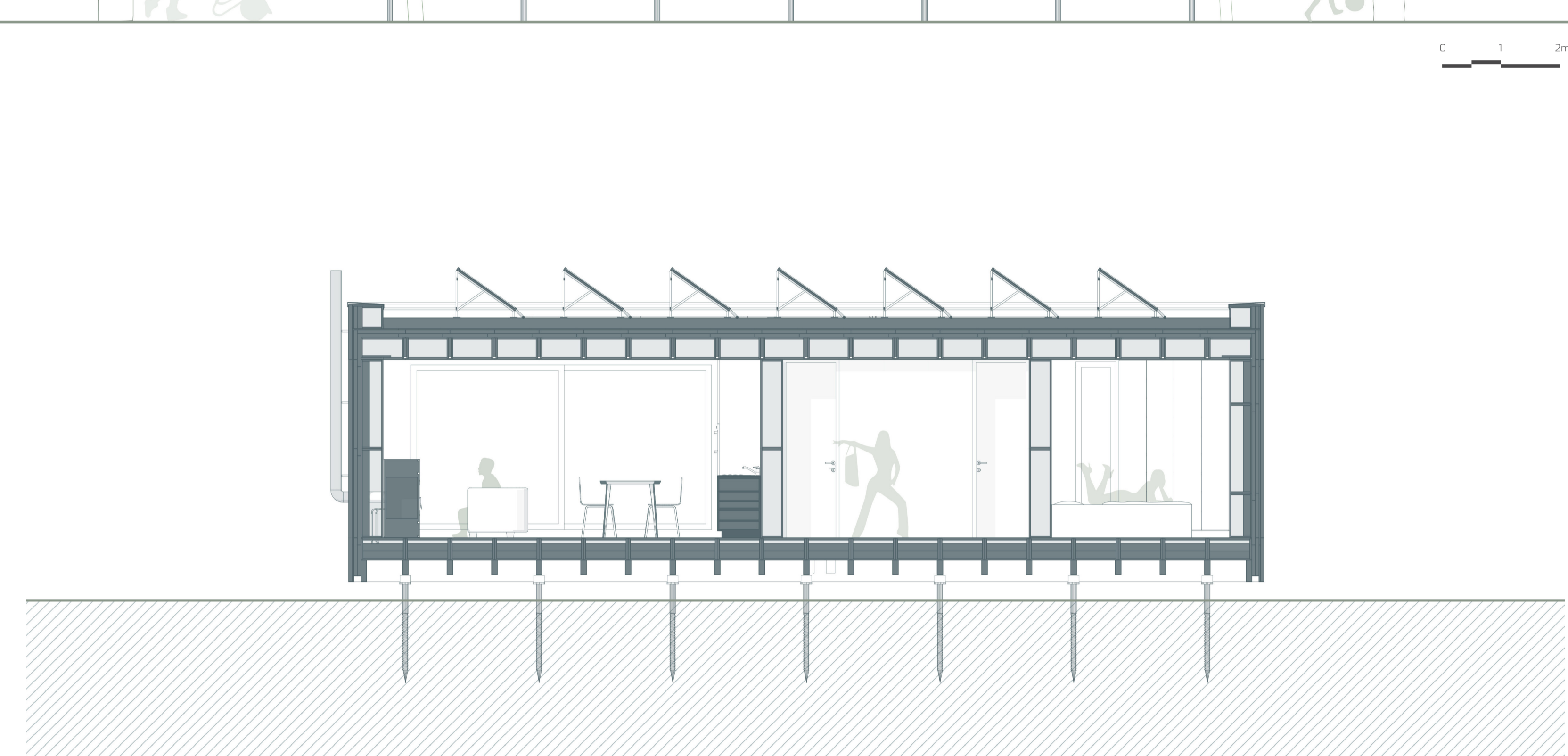
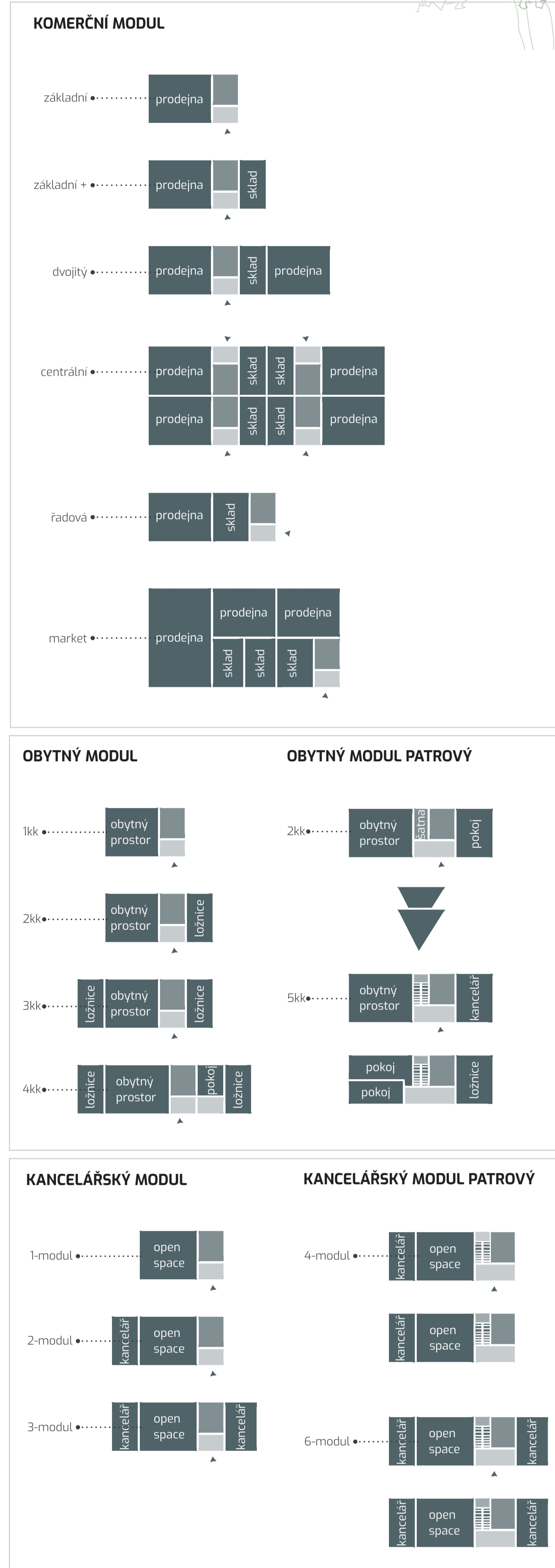
Dům, který prochází světem jako chameleon. Struktura nesená malými nožičkami, jako malá stonožka, která za sebou nezanechává vyšlapanou stopu.

Propojení domu a prostředí zajistí splnění obou světů v jednu formu. Dům nasává strukturu a texturu, materiálů a zanechává jejich otisk na svoji vnější obálce. Materiály vychází z lokálních podmínek, tím je stavba zasazena do vnějšího kontextu.

Modulární konstrukční struktura umožní snadnou přepravu, výstavbu, montáž i demontáž celé kostry domu. K sestavení nebude zapotřebí těžké techniky a jeřábů, které představují dopravní omezení a negativní vliv na území. Výstavba proběhne velice rychle, to šetří čas i finance. Proces výstavby je prováděn suchou formou, nevytváří tedy negativní externality, vznikající klasickým způsobem výstavby.

Modulární prostor pro život. Modulace vytváří rozměrovou řadu jednotlivých kusů konstrukční stavebnice. Základní modul je odvozen z modulu konstrukčních materiálů, ze kterých je celý systém sestaven. Základním modulem je zvolen rozměr 312,5mm a jeho násobky - tedy 625mm, 1250mm, 1875mm, 2500mm.

TYPLOGIE



MINI PANEL



Identita domu je vepsána do stavby prvky konstrukce, které jsou promítnuty do hmotné formy. Minipanel vznikl jako nástroj, díky kterému stavba ožije a získá mobilní schopnost. Tato forma panelu se dá nazvat jako stavebnice pro přemístitelný dům.

Mobilita přináší do světa staveb velký fenomén již od nepaměti. S měnícími se klimatickými podmínkami souvisí i migrace populace v rámci celého světa, proto téma mobilních staveb v posledních deseti letech rezonuje laickým i odborným světem. Mobilní stavba plní svou roli určenou konkrétním časovým úsekem, pro který je stavba na určitém místě efektivním řešením a přínosem.

Stavba je pouze tak silná, jako její nejslabší článek.

Základním konstrukčním materiálem minipanelu je překližka o tloušťce 21 mm z březového dřeva.

Překližková konstrukce je povyšena na hlavní konstrukční hmotu, která je na straně interiéru plně přiznána, tvoří tedy nejen nosnou konstrukci, ale uvnitř domu i pohledovou.

