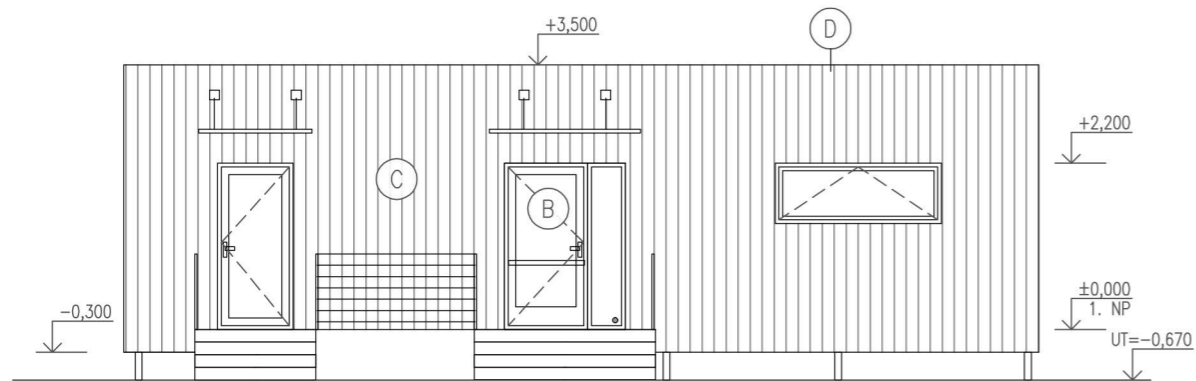
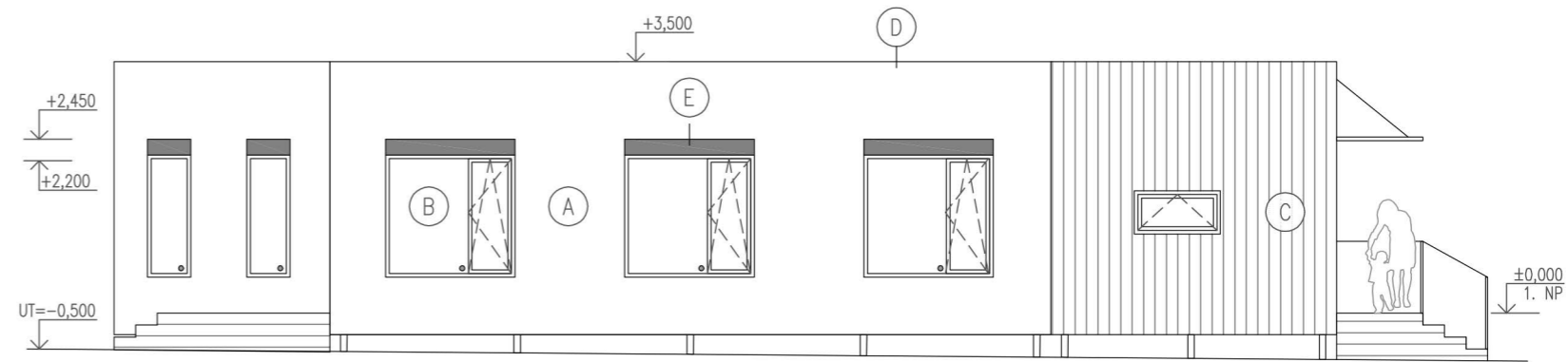


POHLEDY

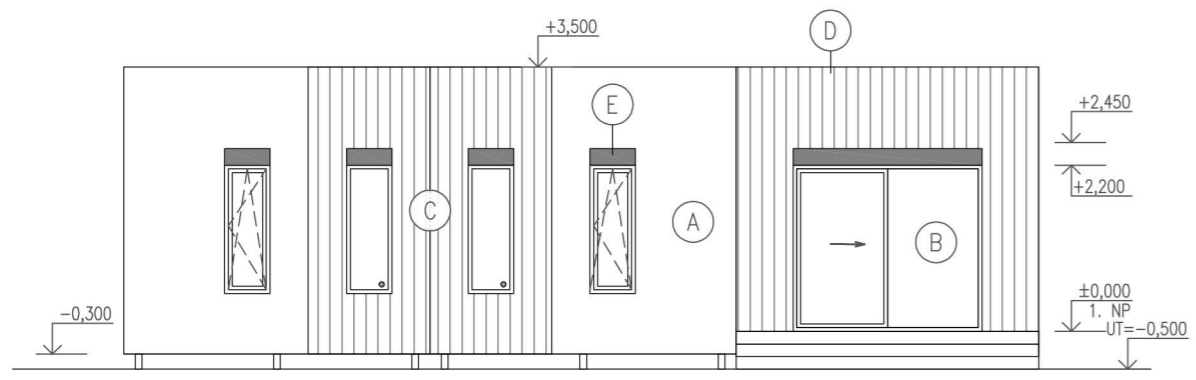
POHLED SEVEROVÝCHODNÍ



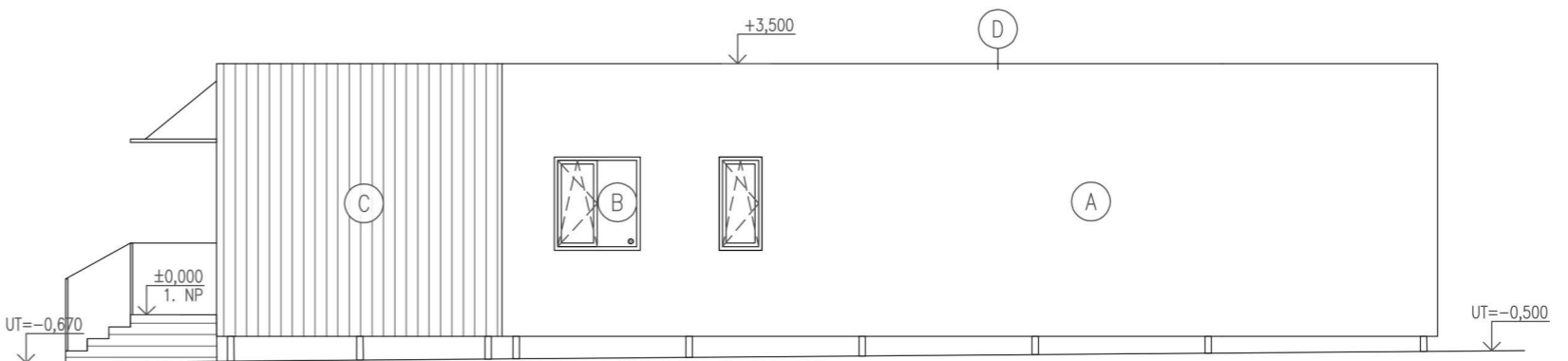
POHLED JIHOVÝCHODNÍ



POHLED JIHOZÁPADNÍ




POHLED SEVEROZÁPADNÍ



POZNÁMKY

- (A) AKRYLÁTOVÁ FASÁDNÍ OMÍTKA, zatíraná, zrn. do 2 mm, lomená bílá
- (B) PLASTOVÁ OKNA A VSTUPNÍ DVEŘE, eketeriér kaširovací fólie imitace dřeva, odstín dle výběru investora (středně hnědá)
- (C) DŘEVĚNÝ FASÁDNÍ BKĽAD, palubová prkna smrk P+D ošetřeno olejovou lazurou, odstín dle výběru investora (středně hnědá)
- (D) KLEMPÍŘSKÉ PRVKY, systém poplastovaných plechů Satjam Niagara, odstín dle výběru investora
- (E) PŘEDOKENNÍ ŽALUZIE, typu C80 nebo Z90 s přiznaným žaluziovým kastlem, barva stříbrná

0,000 = 284,07 m n.m. Bpv

ZODPOVĚDNÝ PROJEKTANT	PROJEKTANTKA	VYPRACOVALA	 Otakarova 81, 686 01 Uh. Hradiště tel.: 680 163 116 www.ekomodular.cz	
Ing. Radomír Svatek	Ing. Gabriela Šmardová	Ing. Gabriela Šmardová		
INVESTOR	Obec Střelice u Brna, Náměstí Svobody 111/1, 664 47 Střelice u Brna			
MÍSTO STAVBY	Ulice V Cihelně, parc. č. 1991/1, Střelice u Brna			
MATEŘSKÁ ŠKOLA STŘELICE p. č. 1991/1, katastrální území: Střelice u Brna			FORMÁT: 2xA4	Paré:
			DATUM: 07/2019	
			STUPEŇ: STUDIE	
			MĚŘÍTKO: 1:100	
POHLEDY			VÝKR. ČÍSLO: D.03	Část: STAVEBNÍ